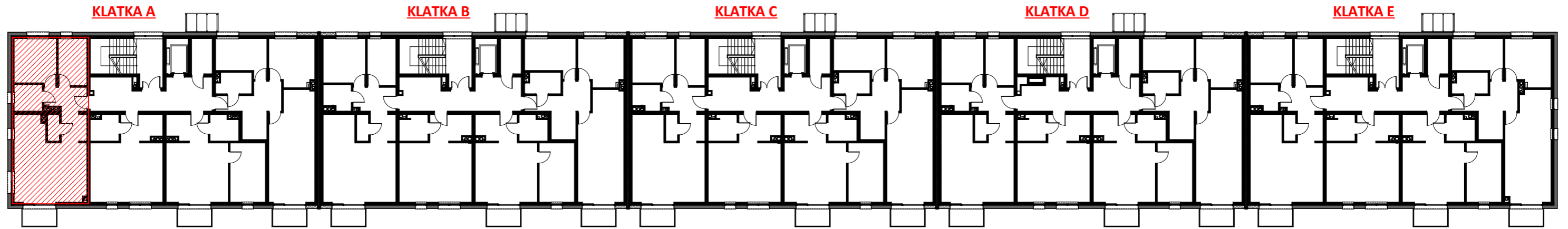


Mieszkanie "M4", ul. Michałkowicka, Powierzchnia 69,66m²

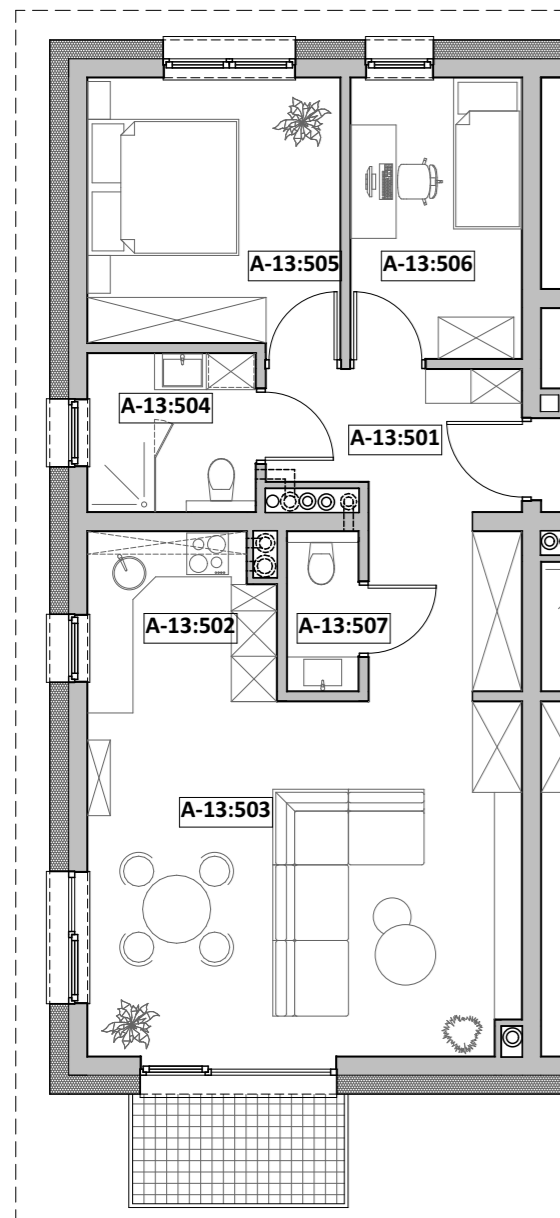


IV PIĘTRO - KLATKA A
MIESZKANIA nr A-13

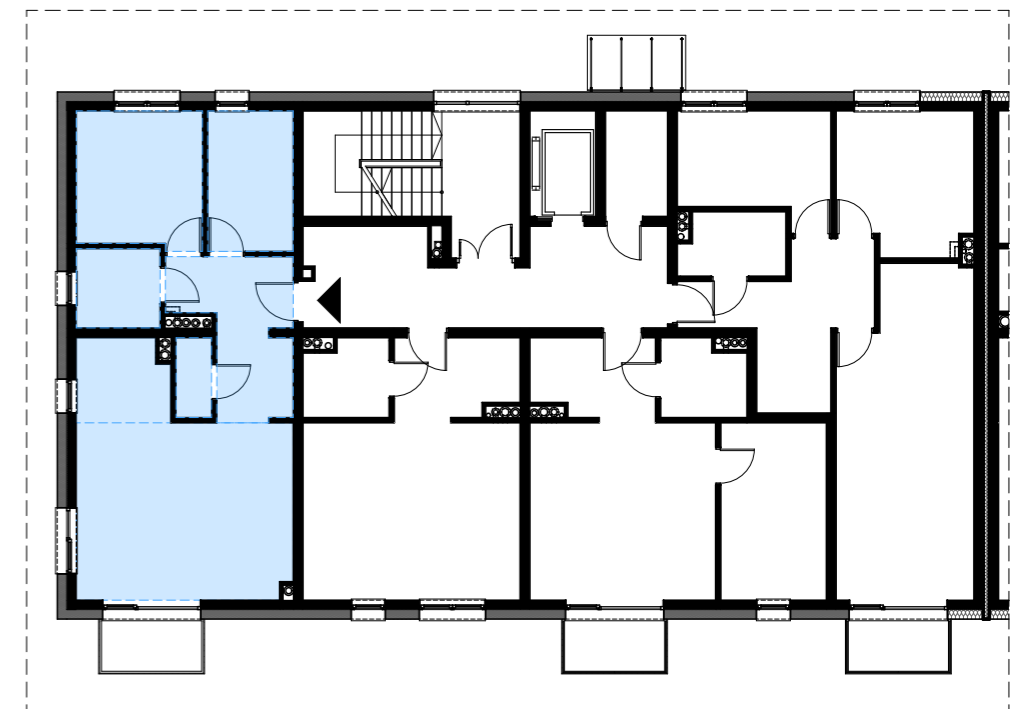
ZESTAWIENIE POWIERZCHNI

RZUT MIESZKANIA

LOKALIZACJA



Nr pom.	Nazwa pom.	Pow. użyt. [m ²]	Kub. netto [m ³]
A-13, Rzut IV-piętra			
A-13:501	przedpokój	10,64	28,5
A-13:502	kuchnia	5,34	14,3
A-13:503	pok. dzienny	26,74	71,7
A-13:504	łazienka	4,65	12,5
A-13:504	WC	1,98	5,3
A-13:505	sypialnia 1-os	8,40	22,5
A-13:505	sypialnia 2-os	11,91	31,9
		69,66 m²	186,7 m³



Opracował: mgr inż. arch. Michalina KLUGER mgr inż. arch. Marcin CHMURCZYK	Podpis:	Nazwa obiektu budowlanego: BUDYNEK MIESZKALNY WIELORODZINNY
Projektował w specjalności architektonicznej:	Podpis:	Nazwa rysunku: Mieszkanie nr A:13
Sprawdzał w specjalności architektonicznej:	Podpis:	Adres inwestycji: ul. Michałkowicka, 41-503 Chorzów, dz. nr.: dz. nr: 270/6
		Nr rysunku: 13
		Skala rysunku:
		Data: październik 2022r.

TWOIarchitekci

"TWOIarchitekci" S.C.
ul. Mikołowska 73, 44-203 Rybnik
mail: kontakt@twoi-architekci.pl
www.twoi-architekci.pl
tel.: 502-474-020, 505-841-316

Komórka lokatorska AK-002

Lokalizacja: segment A, kondygnacja I (garaż)

