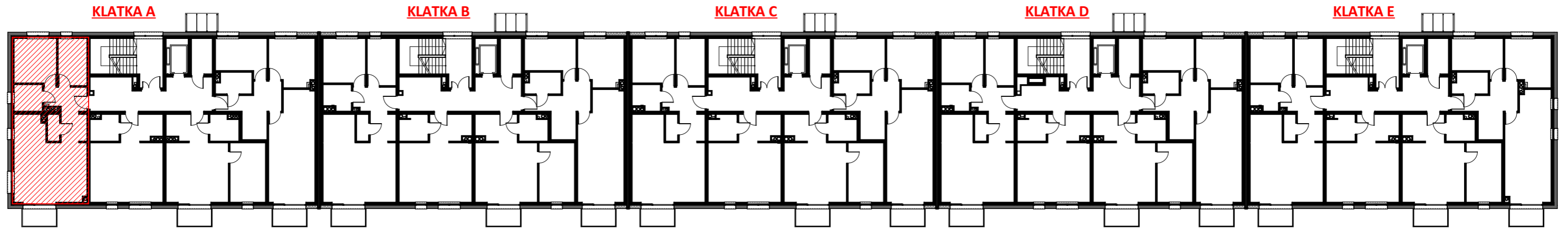


Mieszkanie "M4", ul. Michałkowicka, Powierzchnia 69,66m²

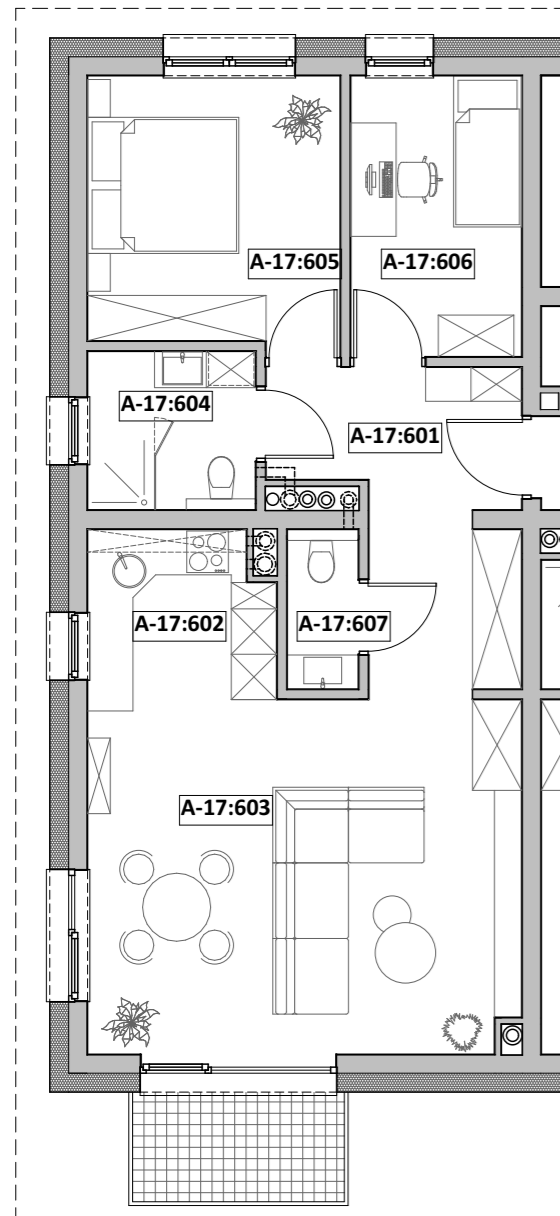


V PIĘTRO - KLATKA A
MIESZKANIA nr A-17

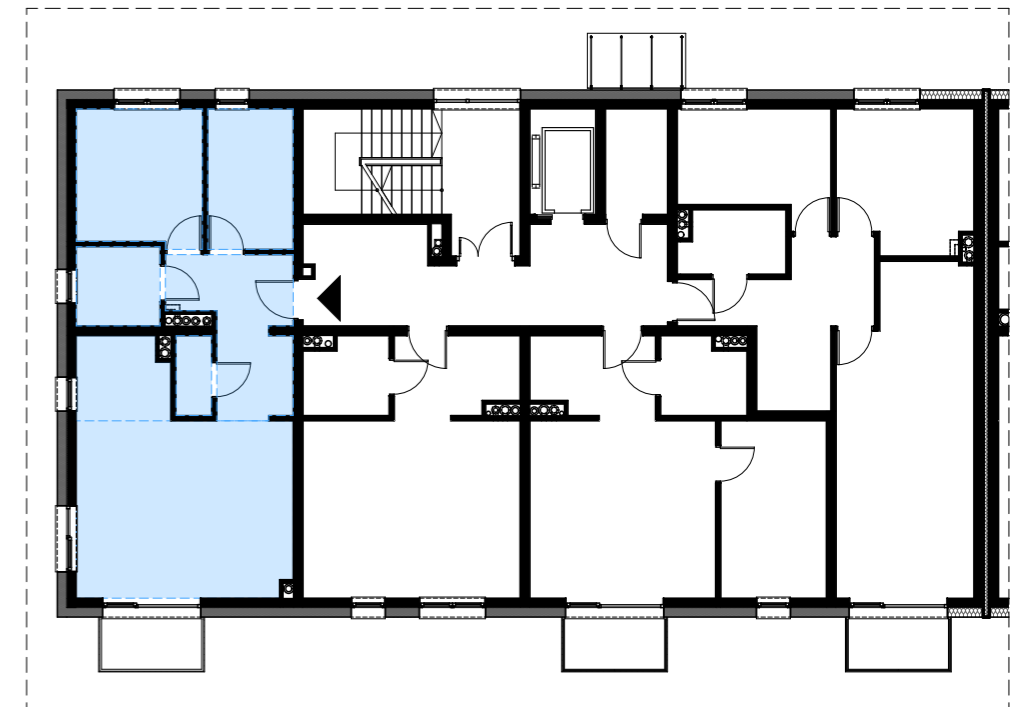
ZESTAWIENIE POWIERZCHNI

RZUT MIESZKANIA

LOKALIZACJA



Nr pom.	Nazwa pom.	Pow. użyt. [m ²]	Kub. netto [m ³]
A-17, Rzut V-piętra			
A-17:601	przedpokój	10,64	28,2
A-17:602	kuchnia	5,34	14,2
A-17:603	pok. dzienny	26,74	70,9
A-17:604	łazienka	4,65	12,3
A-17:605	sypialnia 2-os	11,91	31,6
A-17:606	sypialnia 1-os	8,40	22,2
A-17:607	WC	1,98	5,3
		69,66 m²	184,7 m³



Opracował: mgr inż. arch. Michalina KLUGER mgr inż. arch. Marcin CHMURCZYK	Podpis:	Nazwa obiektu budowlanego: BUDYNEK MIESZKALNY WIELORODZINNY
Projektował w specjalności architektonicznej:	Podpis:	Nazwa rysunku: Mieszkanie nr A:17
Sprawdzał w specjalności architektonicznej:	Podpis:	Adres inwestycji: ul. Michałkowicka, 41-503 Chorzów, dz. nr.: dz. nr: 270/6
		Nr rysunku: 17
		Skala rysunku:
		Data: październik 2022r.



Prawa autorskie zastrzeżone. Wykorzystywanie, kopiowanie i rozpowszechnianie dokumentacji bez zgody projektanta zabronione. Projektant zastrzega sobie prawo wprowadzania zmian.

Komórka lokatorska AK-103

Lokalizacja: segment A, kondygnacja II (parter)

