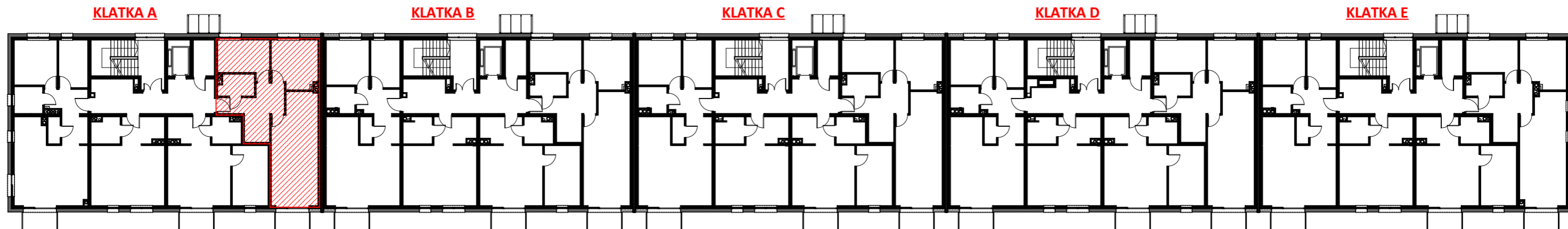


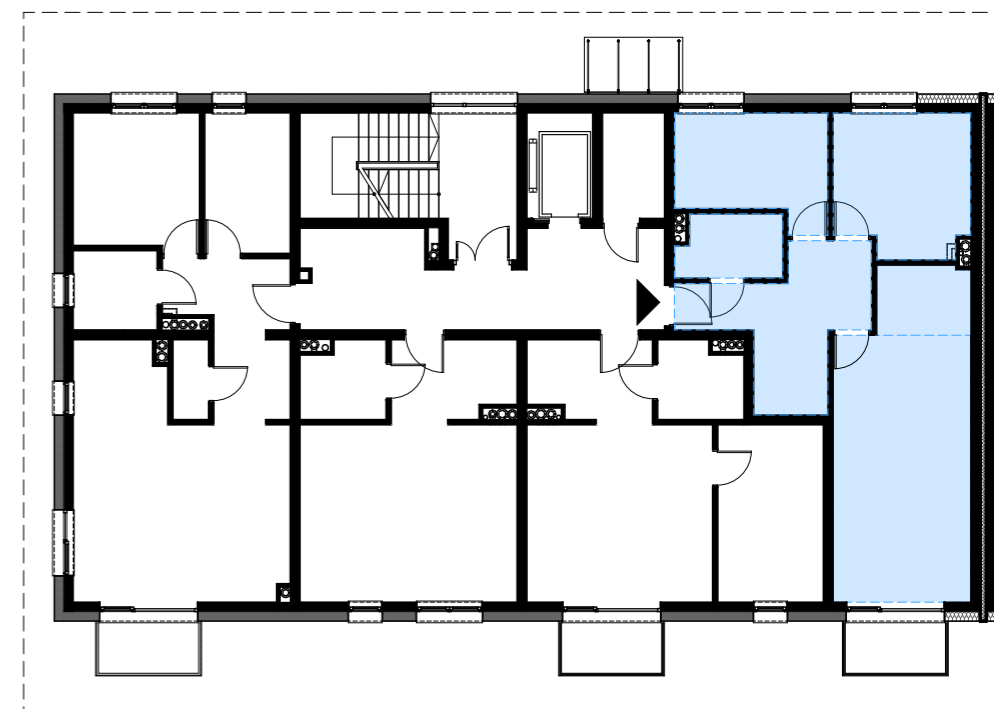
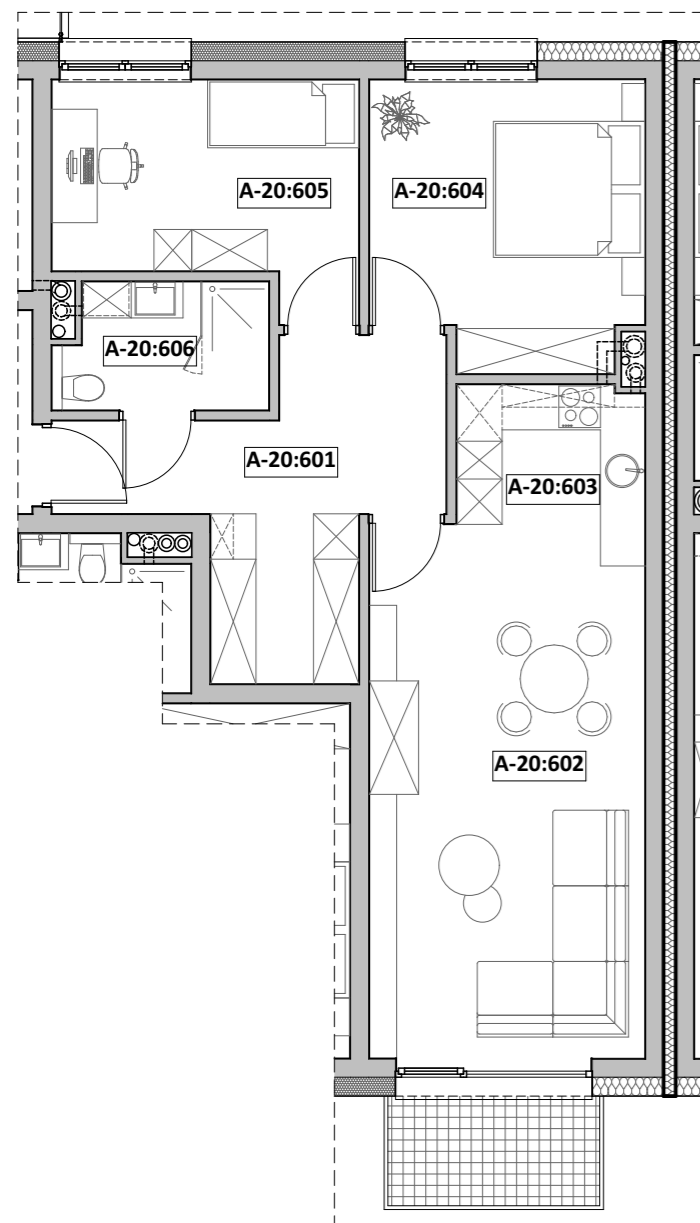
Mieszkanie "M4", ul. Michałkowicka, Powierzchnia 72,28m²



V PIĘTRO - KLATKA A
MIESZKANIA nr A-20

RZUT MIESZKANIA

LOKALIZACJA



ZESTAWIENIE POWIERZCHNI

	Nr pom.	Nazwa pom.	Pow. użyt. [m ²]	Kub. netto [m ³]
A-20, Rzut V-piętra				
	A-20:601	przedpokój	13,32	35,3
	A-20:602	pok. dzienny	25,70	68,1
	A-20:603	kuchnia	4,55	12,0
	A-20:604	sypialnia 2-os	13,15	34,8
	A-20:605	sypialnia 1-os	11,02	29,2
	A-20:606	łazienka	4,54	12,0
			72,28 m²	191,4 m³

Opracował: mgr inż. arch. Michalina KLUGER mgr inż. arch. Marcin CHMURCZYK	Podpis:	Nazwa obiektu budowlanego: BUDYNEK MIESZKALNY WIELORODZINNY
		Nazwa rysunku: Mieszkanie nr A:20
Projektował w specjalności architektonicznej:	Podpis:	Adres inwestycji: ul. Michałkowicka, 41-503 Chorzów, dz. nr.: dz. nr: 270/6
		Nr rysunku: 20
Sprawdzał w specjalności architektonicznej:	Podpis:	Skala rysunku:
		Data: październik 2022r.



"TWOiarchitekci" S.C.
ul. Mikołowska 73, 44-203 Rybnik
mail: kontakt@twoi-architekci.pl
www.twoi-architekci.pl
tel.: 502-474-020, 505-841-316

Prawa autorskie zastrzeżone. Wykorzystywanie, kopiowanie i rozpowszechnianie dokumentacji bez zgody projektanta zabronione. Projektant zastrzega sobie prawo wprowadzania zmian.

Komórka lokatorska AK-601

Lokalizacja: segment A, kondygnacja VII (V piętro)

