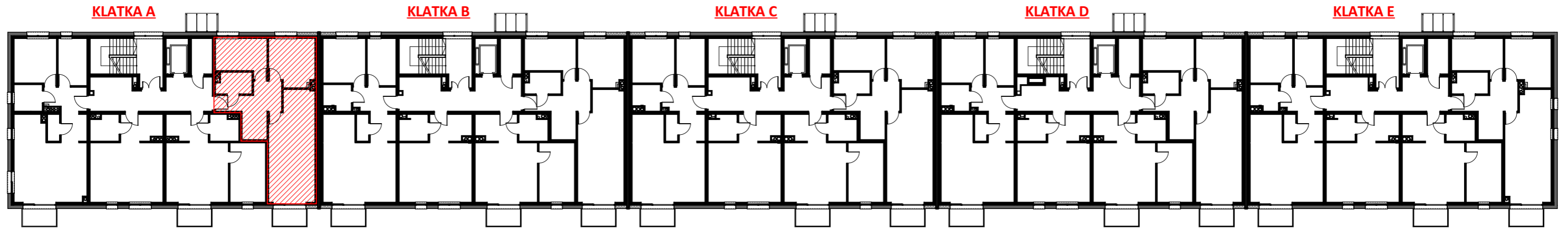
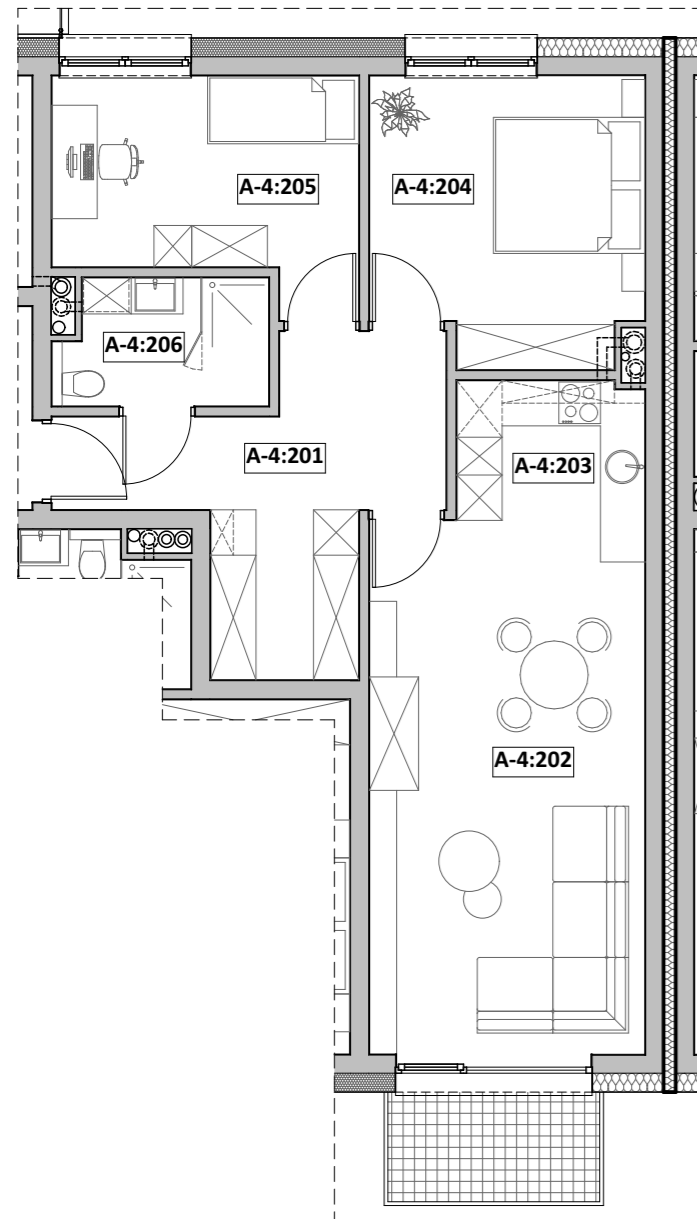


Mieszkanie "M4", ul. Michałkowicka, Powierzchnia 72,28m²



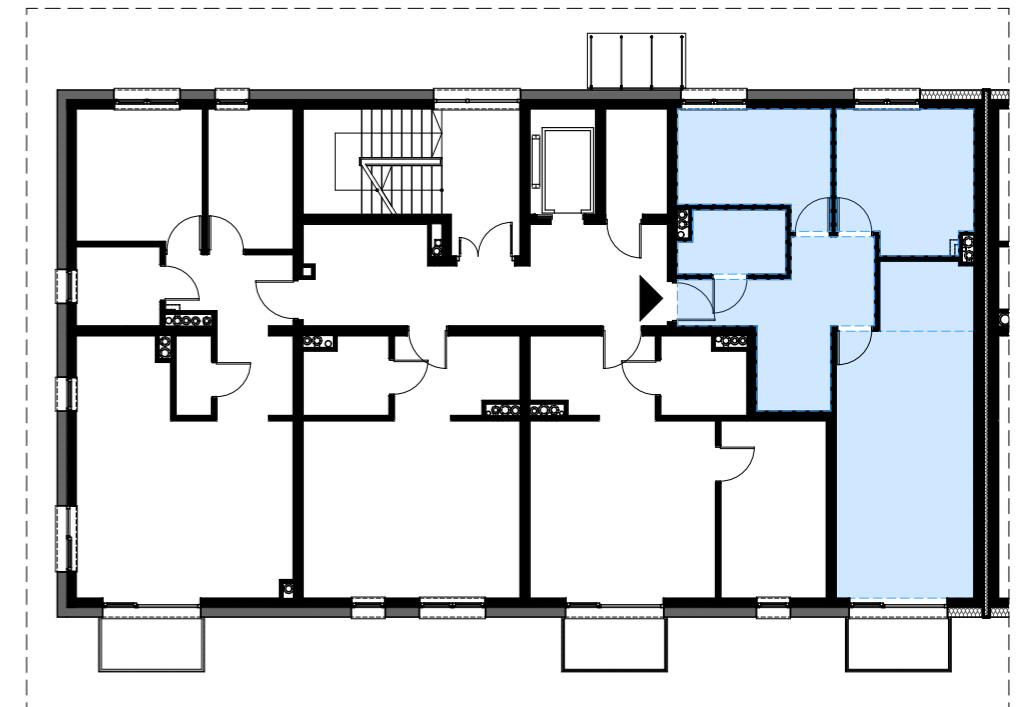
I PIĘTRO - KLATKA A
MIESZKANIA nr A-4



RZUT MIESZKANIA



LOKALIZACJA



ZESTAWIENIE POWIERZCHNI

Nr pom.	Nazwa pom.	Pow. użyt. [m ²]	Kub. netto [m ³]
A-4, Rzut I-piętra			
A-4:201	przedpokój	13,32	35,7
A-4:202	pok. dzienny	25,70	68,9
A-4:203	kuchnia	4,55	12,2
A-4:204	sypialnia 2-os.	13,15	35,2
A-4:205	sypialnia 1-os.	11,02	29,5
A-4:206	łazienka	4,54	12,2
		72,28 m²	193,7 m³

Opracował: mgr inż. arch. Michalina KLUGER mgr inż. arch. Marcin CHMURCZYK	Podpis:	Nazwa obiektu budowlanego: BUDYNEK MIESZKALNY WIELORODZINNY
Projektował w specjalności architektonicznej:	Podpis:	Nazwa rysunku: Mieszkanie nr A:4
Sprawdzał w specjalności architektonicznej:	Podpis:	Adres inwestycji: ul. Michałkowicka, 41-503 Chorzów, dz. nr.: dz. nr: 270/6
		Nr rysunku: 4
		Skala rysunku:
		Data: październik 2022r.



"TWOIarchitekci" S.C.
ul. Mikołowska 73, 44-203 Rybnik
mail: kontakt@twoi-architekci.pl
www.twoi-architekci.pl
tel.: 502-474-020, 505-841-316

Prawa autorskie zastrzeżone. Wykorzystywanie, kopiowanie i rozpowszechnianie dokumentacji bez zgody projektanta zabronione. Projektant zastrzega sobie prawo wprowadzania zmian.

Komórka lokatorska AK-105

Lokalizacja: segment A, kondygnacja II (parter)

