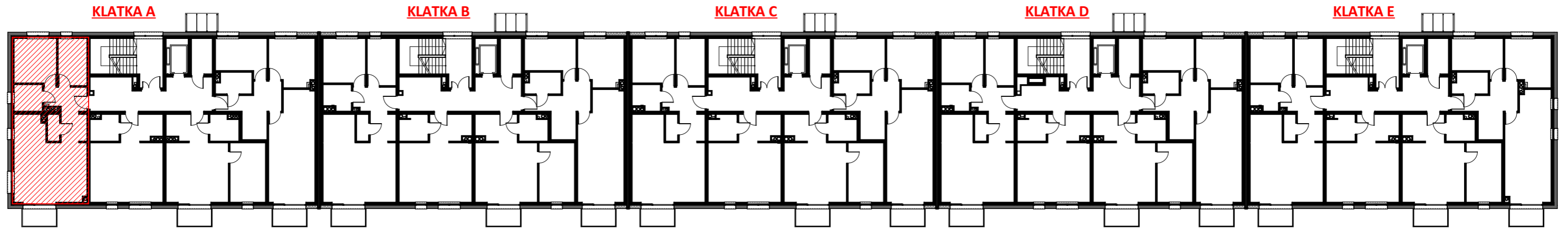


Mieszkanie "M4", ul. Michałkowicka, Powierzchnia 69,66m²

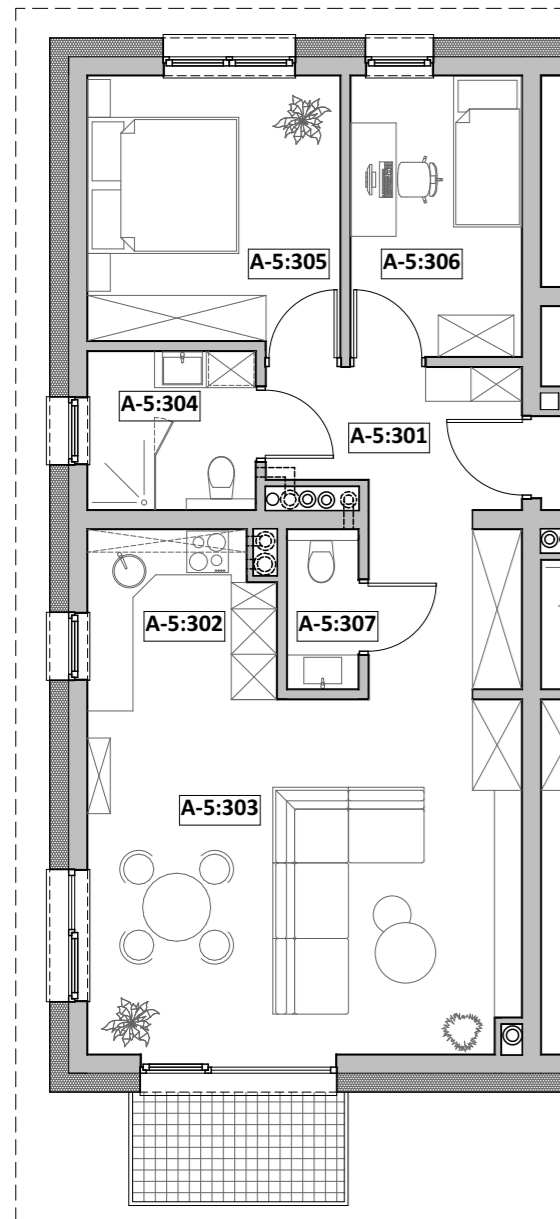


II PIĘTRO - KLATKA A
MIESZKANIA nr A-5

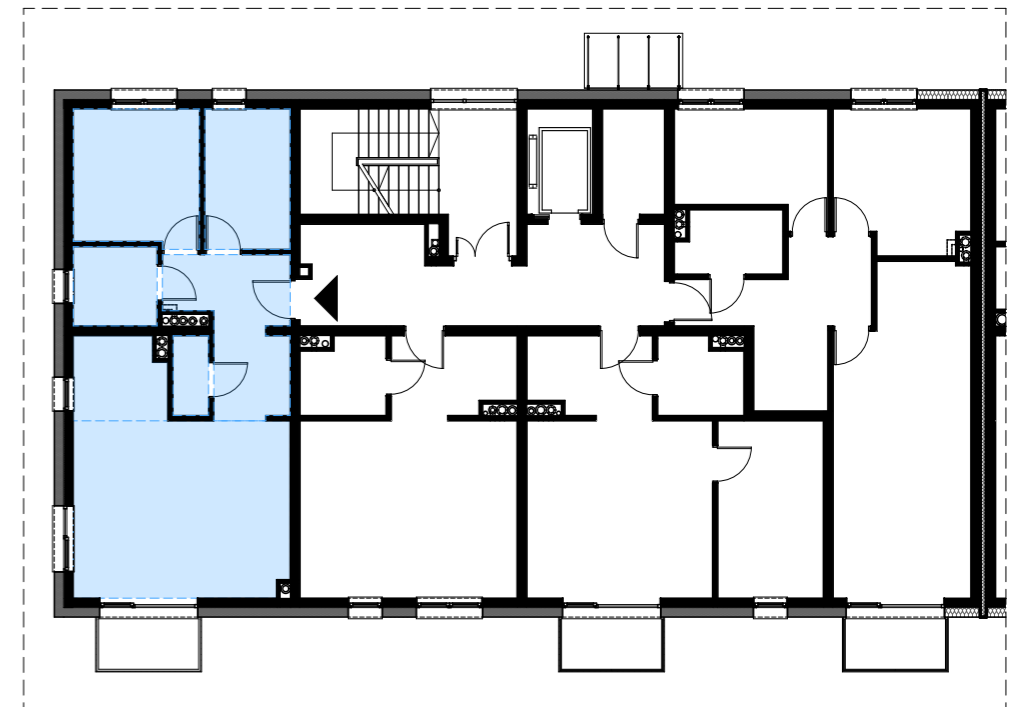
ZESTAWIENIE POWIERZCHNI

RZUT MIESZKANIA

LOKALIZACJA



Nr pom.	Nazwa pom.	Pow. użyt. [m ²]	Kub. netto [m ³]
A-5, Rzut II-piętra			
A-5:301	przedpokój	10,64	28,5
A-5:302	kuchnia	5,34	14,3
A-5:303	pok. dzienny	26,74	71,7
A-5:304	łazienka	4,65	12,5
A-5:305	sypialnia 2-os	11,91	31,9
A-5:306	sypialnia 1-os	8,40	22,5
A-5:307	WC	1,98	5,3
		69,66 m²	186,7 m³



Opracował: mgr inż. arch. Michalina KLUGER mgr inż. arch. Marcin CHMURCZYK	Podpis:	Nazwa obiektu budowlanego: BUDYNEK MIESZKALNY WIELORODZINNY
Projektował w specjalności architektonicznej:	Podpis:	Nazwa rysunku: Mieszkanie nr A:5
Sprawdzał w specjalności architektonicznej:	Podpis:	Adres inwestycji: ul. Michałkowicka, 41-503 Chorzów, dz. nr.: dz. nr: 270/6
		Nr rysunku: 5
		Skala rysunku:
		Data: październik 2022r.



Prawa autorskie zastrzeżone. Wykorzystywanie, kopiowanie i rozpowszechnianie dokumentacji bez zgody projektanta zabronione. Projektant zastrzega sobie prawo wprowadzania zmian.

