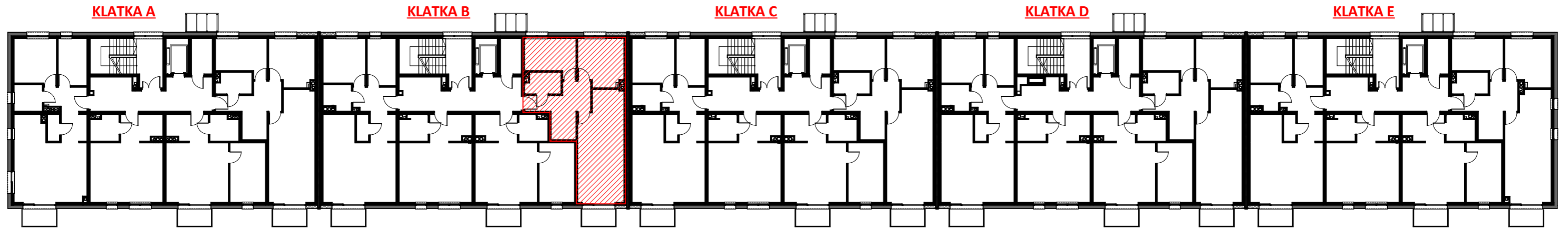
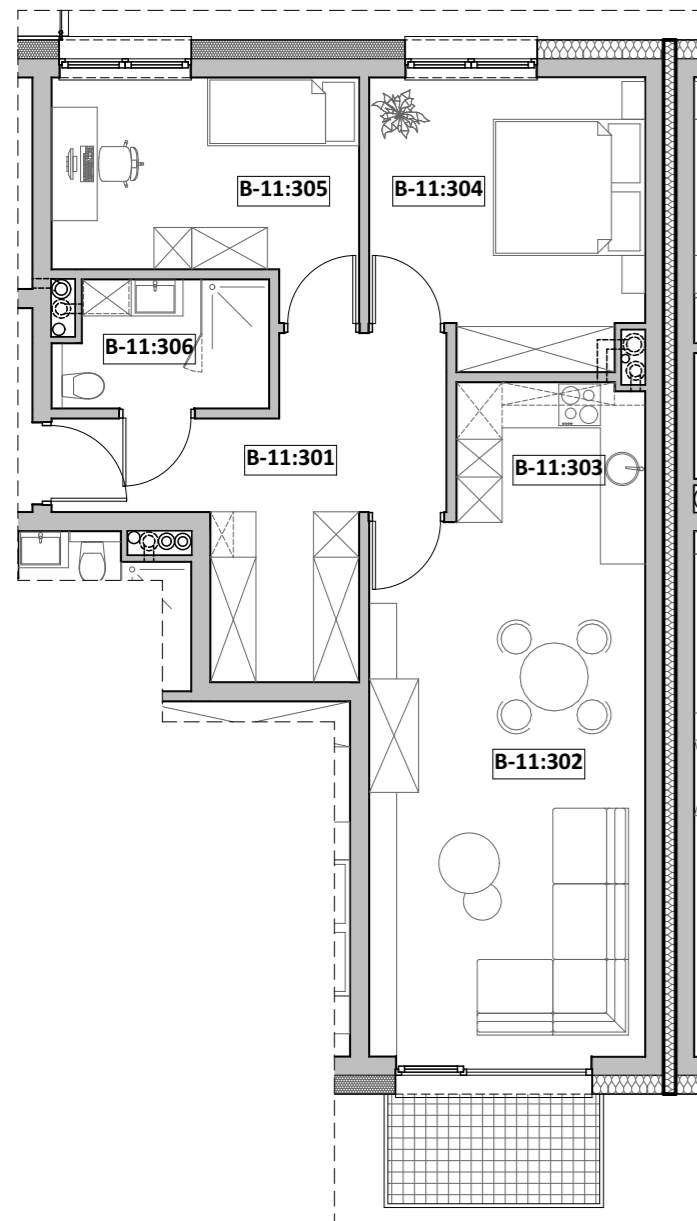


Mieszkanie "M4", ul. Michałkowicka, Powierzchnia 72,28m²



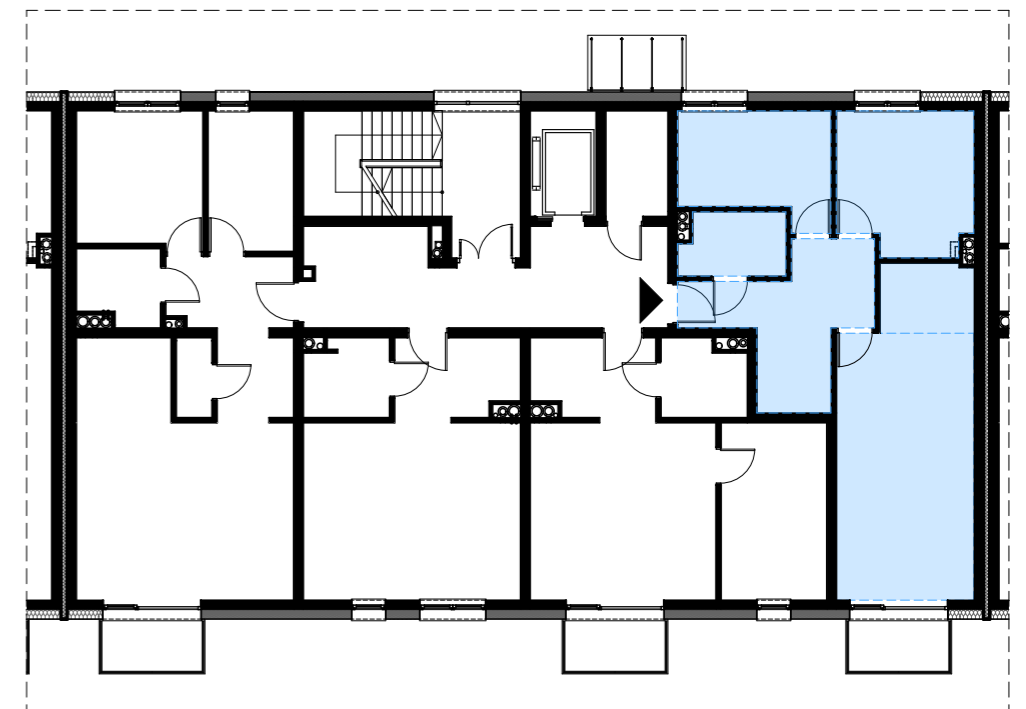
II PIĘTRO - KLATKA B
MIESZKANIA nr B-11



RZUT MIESZKANIA



LOKALIZACJA



ZESTAWIENIE POWIERZCHNI

Nr pom.	Nazwa pom.	Pow. użyt. [m ²]	Kub. netto [m ³]
B-11, Rzut II-piętra			
B-11:301	przedpokój	13,32	35,7
B-11:302	pok. dzienny	25,70	68,9
B-11:303	kuchnia	4,55	12,2
B-11:304	sydialnia 2-os	13,15	35,2
B-11:305	sydialnia 1-os	11,02	29,5
B-11:306	łazienka	4,54	12,2
		72,28 m²	193,7 m³

Opracował: mgr inż. arch. Michalina KLUGER mgr inż. arch. Marcin CHMURCZYK	Podpis:	Nazwa obiektu budowlanego: BUDYNEK MIESZKALNY WIELORODZINNY
Projektował w specjalności architektonicznej:	Podpis:	Nazwa rysunku: Mieszkanie nr B-11
Sprawdzał w specjalności architektonicznej:	Podpis:	Adres inwestycji: ul. Michałkowicka, 41-503 Chorzów, dz. nr.: dz. nr: 270/6
		Nr rysunku: 31
		Skala rysunku:
		Data: październik 2022r.



"TWOIarchitekci" S.C.
ul. Mikołowska 73, 44-203 Rybnik
mail: kontakt@twoi-architekci.pl
www.twoi-architekci.pl
tel.: 502-474-020, 505-841-316

Komórka lokatorska BK-301

Lokalizacja: segment B, kondygnacja IV (II piętro)

