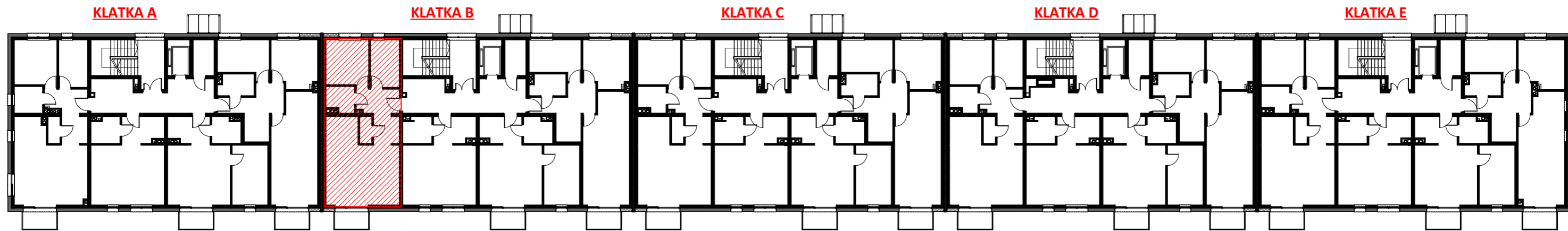


Mieszkanie "M4", ul. Michałkowicka, Powierzchnia 70,03m²

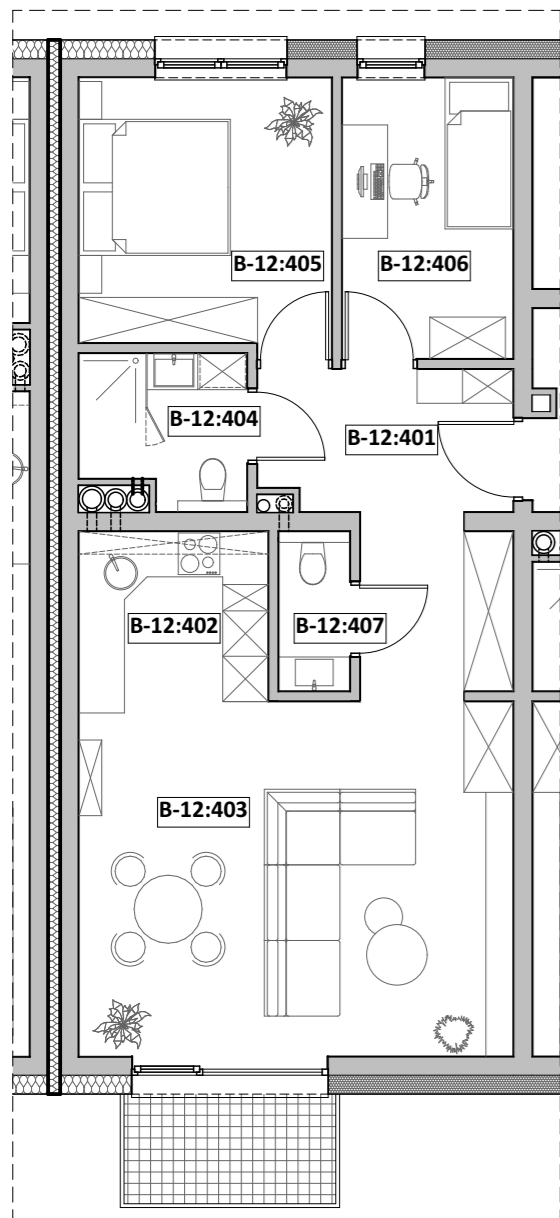


III PIĘTRO - KLATKA B
MIESZKANIA nr B-12

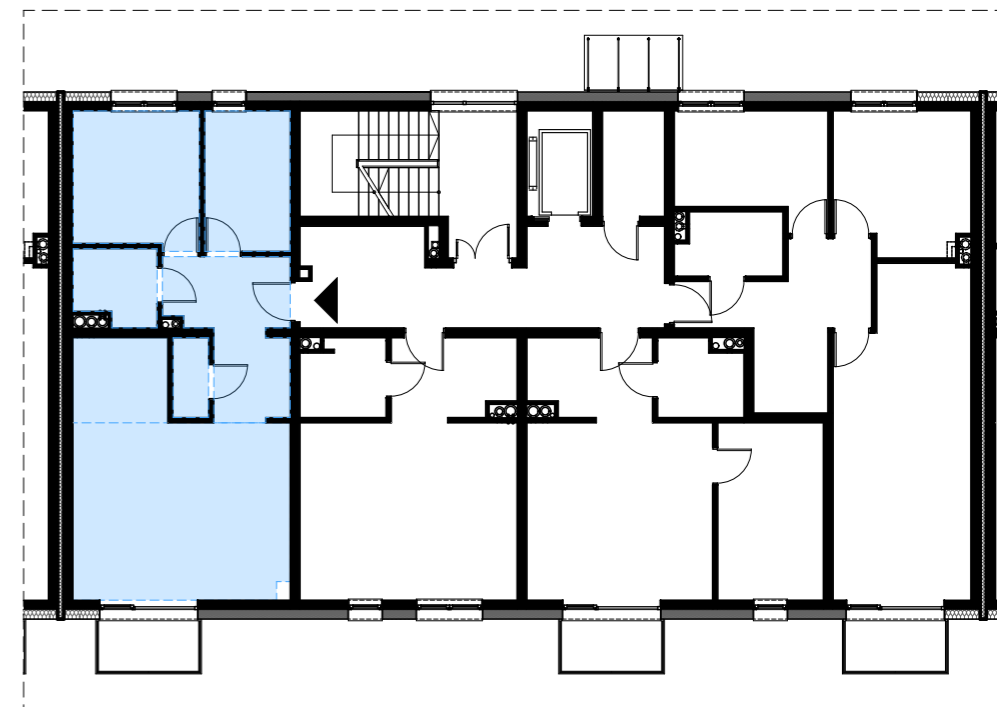
ZESTAWIENIE POWIERZCHNI

RZUT MIESZKANIA

LOKALIZACJA



Nr pom.	Nazwa pom.	Pow. użyt. [m ²]	Kub. netto [m ³]
B-12, Rzut III-piętra			
B-12:401	przedpokój	11,00	29,5
B-12:402	kuchnia	5,62	15,1
B-12:403	pok. dzienny	26,92	72,1
B-12:404	łazienka	4,20	11,3
B-12:404	WC	1,98	5,3
B-12:405	sypialnia 1-os	8,40	22,5
B-12:405	sypialnia 2-os	11,91	31,9
		70,03 m²	187,7 m³



Opracował: mgr inż. arch. Michalina KLUGER mgr inż. arch. Marcin CHMURCZYK	Podpis:	Nazwa obiektu budowlanego: BUDYNEK MIESZKALNY WIELORODZINNY
Projektował w specjalności architektonicznej:	Podpis:	Nazwa rysunku: Mieszkanie nr B-12
Sprawdzał w specjalności architektonicznej:	Podpis:	Adres inwestycji: ul. Michałkowicka, 41-503 Chorzów, dz. nr.: dz. nr: 270/6
		Nr rysunku: 32
		Skala rysunku:
		Data: październik 2022r.



Prawa autorskie zastrzeżone. Wykorzystywanie, kopiowanie i rozpowszechnianie dokumentacji bez zgody projektanta zabronione. Projektant zastrzega sobie prawo wprowadzania zmian.

Komórka lokatorska BK-006

Lokalizacja: segment B, kondygnacja I (garaż)

