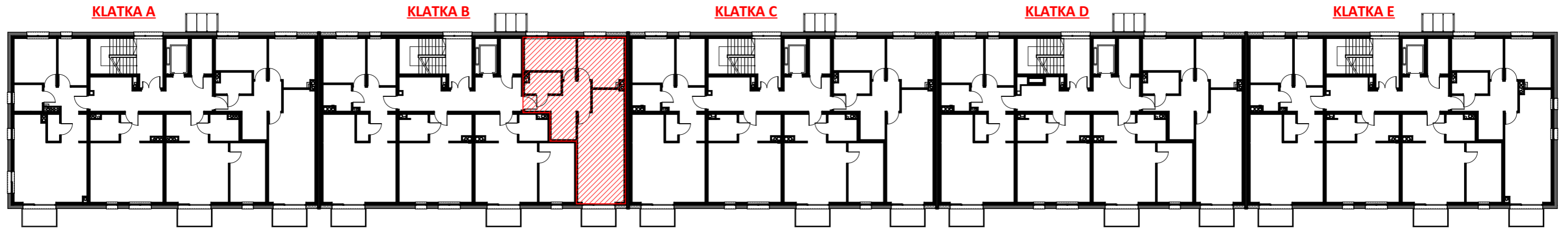


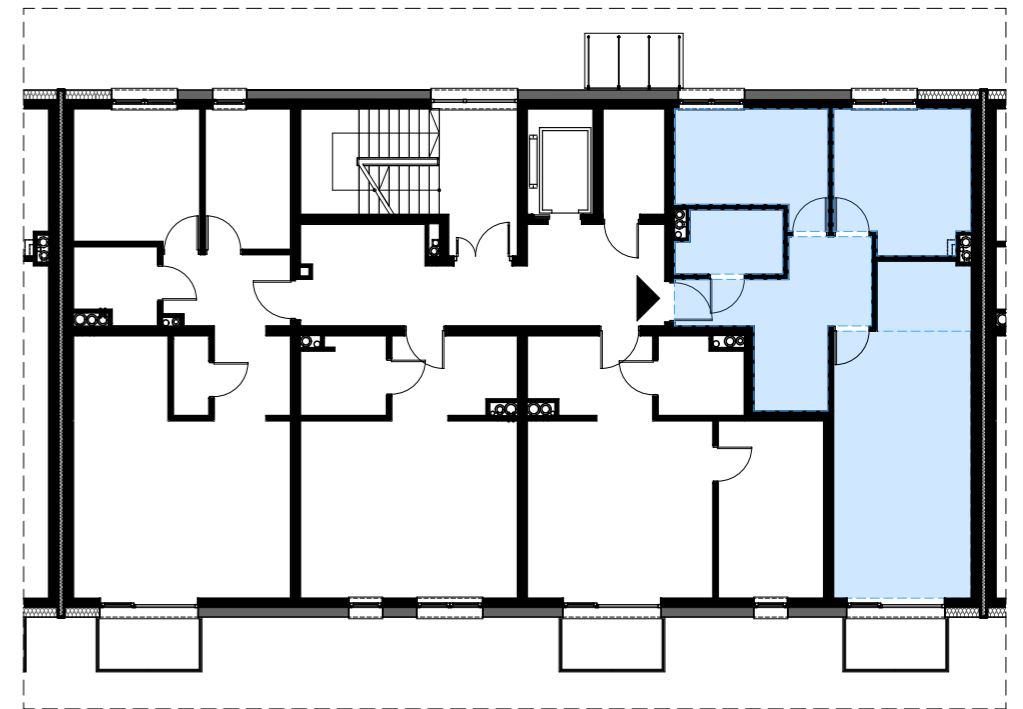
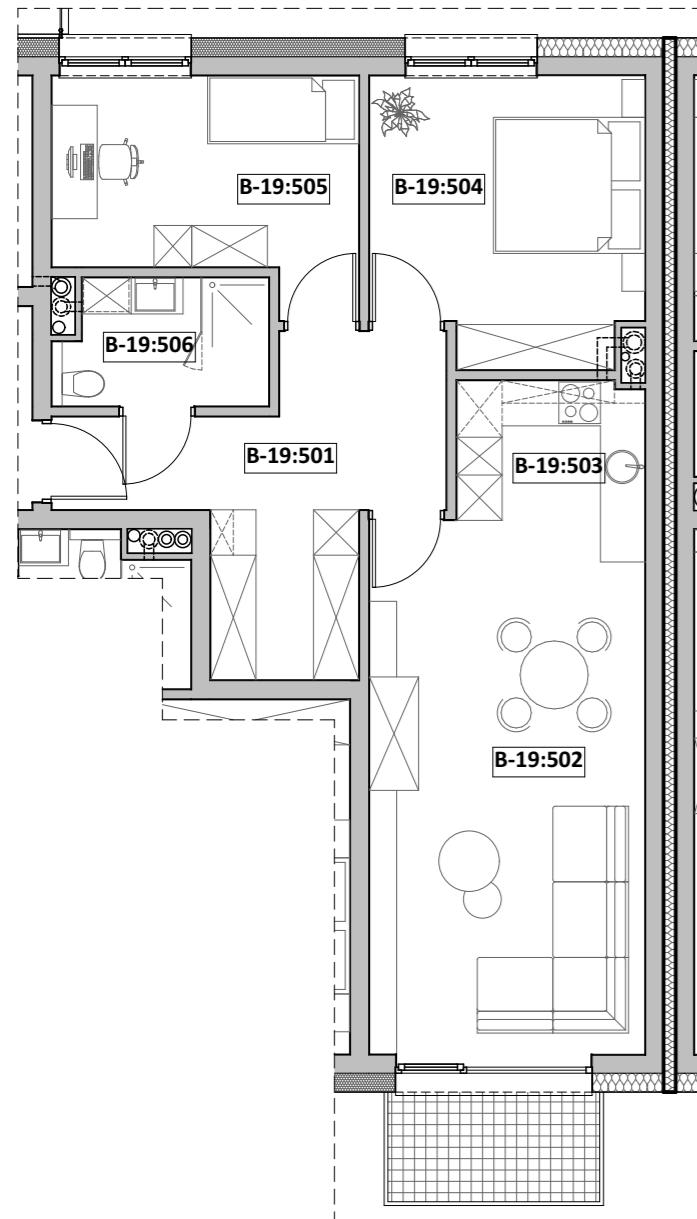
Mieszkanie "M4", ul. Michałkowicka, Powierzchnia 72,29m²



IV PIĘTRO - KLATKA B
MIESZKANIA nr B-19

RZUT MIESZKANIA

LOKALIZACJA



ZESTAWIENIE POWIERZCHNI

	Nr pom.	Nazwa pom.	Pow. użyt. [m ²]	Kub. netto [m ³]
B-19, Rzut IV-piętra				
	B-19:501	przedpokój	13,32	35,7
	B-19:502	pok. dzienny	25,70	68,9
	B-19:503	kuchnia	4,55	12,2
	B-19:504	sypialnia 2-os	13,15	35,2
	B-19:505	sypialnia 1-os	11,02	29,5
	B-19:506	łazienka	4,55	12,2
			72,29 m²	193,7 m³

Opracował: mgr inż. arch. Michalina KLUGER mgr inż. arch. Marcin CHMURCZYK	Podpis:	Nazwa obiektu budowlanego: BUDYNEK MIESZKALNY WIELORODZINNY
Projektował w specjalności architektonicznej:	Podpis:	Nazwa rysunku: Mieszkanie nr B-19
Sprawdzał w specjalności architektonicznej:	Podpis:	Adres inwestycji: ul. Michałkowicka, 41-503 Chorzów, dz. nr.: dz. nr: 270/6
		Nr rysunku: 39
		Skala rysunku:
		Data: październik 2022r.

TWOIarchitekci

"TWOIarchitekci" S.C.
ul. Mikołowska 73, 44-203 Rybnik
mail: kontakt@twoi-architekci.pl
www.twoi-architekci.pl
tel.: 502-474-020, 505-841-316

Prawa autorskie zastrzeżone. Wykorzystywanie, kopiowanie i rozpowszechnianie dokumentacji bez zgody projektanta zabronione. Projektant zastrzega sobie prawo wprowadzania zmian.

Komórka lokatorska BK-501

Lokalizacja: segment B, kondygnacja VI (IV piętro)

