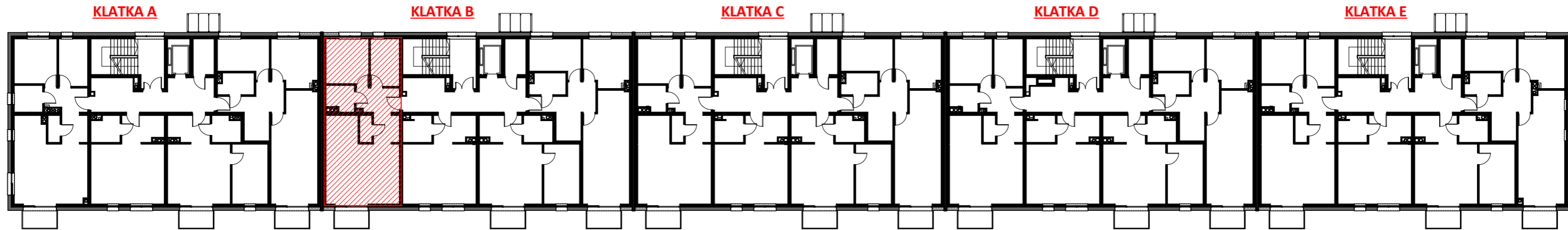


Mieszkanie "M4", ul. Michałkowicka, Powierzchnia 70,03m²

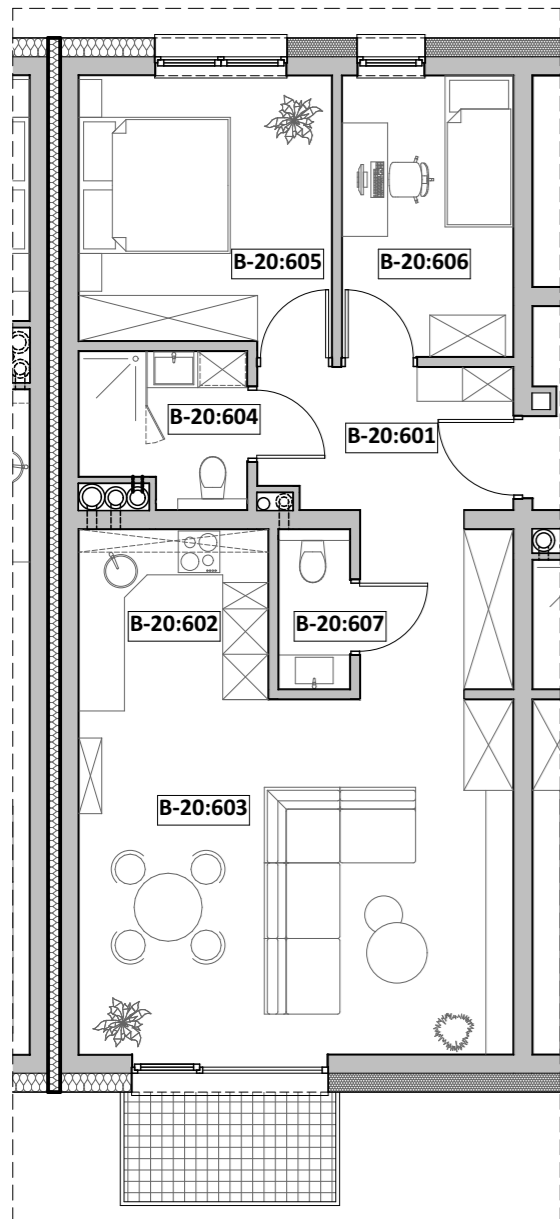


V PIĘTRO - KLATKA B
MIESZKANIA nr B-20

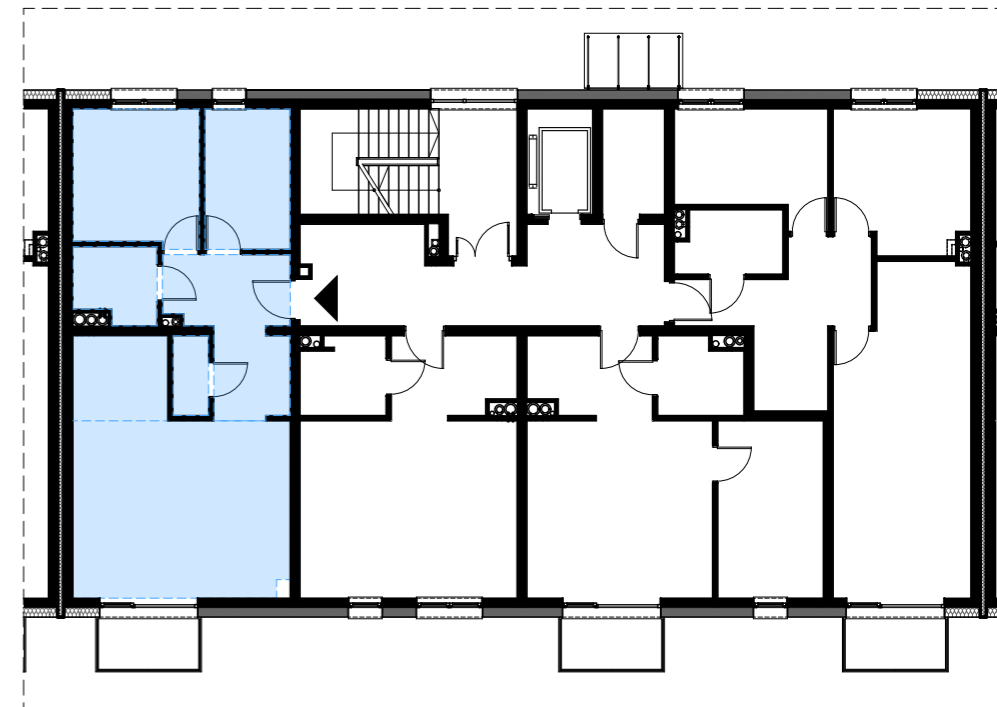
ZESTAWIENIE POWIERZCHNI

RZUT MIESZKANIA

LOKALIZACJA



Nr pom.	Nazwa pom.	Pow. użyt. [m ²]	Kub. netto [m ³]
<i>B-20, Rzut V-piętra</i>			
B-20:601	przedpokój	11,00	29,2
B-20:602	kuchnia	5,62	14,9
B-20:603	pok. dzienny	26,92	71,3
B-20:604	łazienka	4,20	11,1
B-20:605	sypialnia 2-os	11,91	31,6
B-20:606	sypialnia 1-os	8,40	22,2
B-20:607	WC	1,98	5,3
		70,03 m²	185,6 m³



Opracował: mgr inż. arch. Michalina KLUGER mgr inż. arch. Marcin CHMURCZYK	Podpis:	Nazwa obiektu budowlanego: BUDYNEK MIESZKALNY WIELORODZINNY
Projektował w specjalności architektonicznej:	Podpis:	Nazwa rysunku: Mieszkanie nr B-20
Sprawdzał w specjalności architektonicznej:	Podpis:	Adres inwestycji: ul. Michałkowicka, 41-503 Chorzów, dz. nr.: dz. nr: 270/6
		Nr rysunku: 40
		Skala rysunku:
		Data: październik 2022r.



Prawa autorskie zastrzeżone. Wykorzystywanie, kopiowanie i rozpowszechnianie dokumentacji bez zgody projektanta zabronione. Projektant zastrzega sobie prawo wprowadzania zmian.

Komórka lokatorska BK-004

Lokalizacja: segment B, kondygnacja I (garaż)

