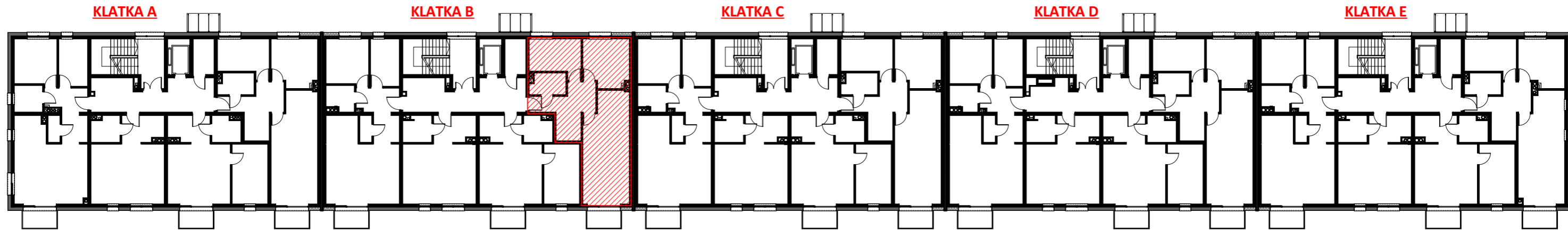


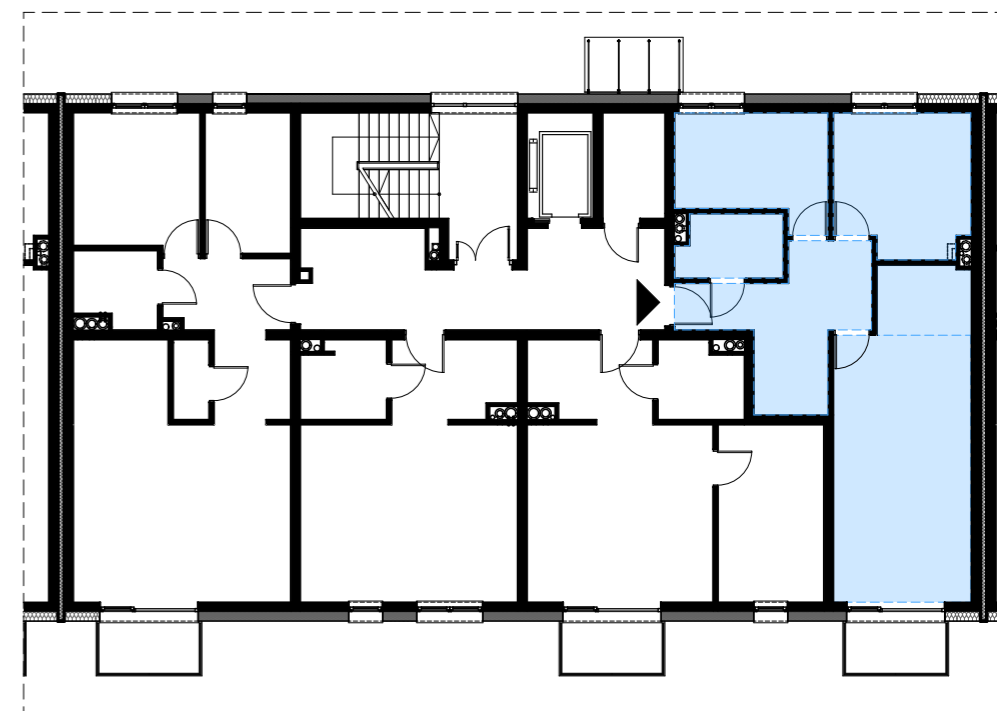
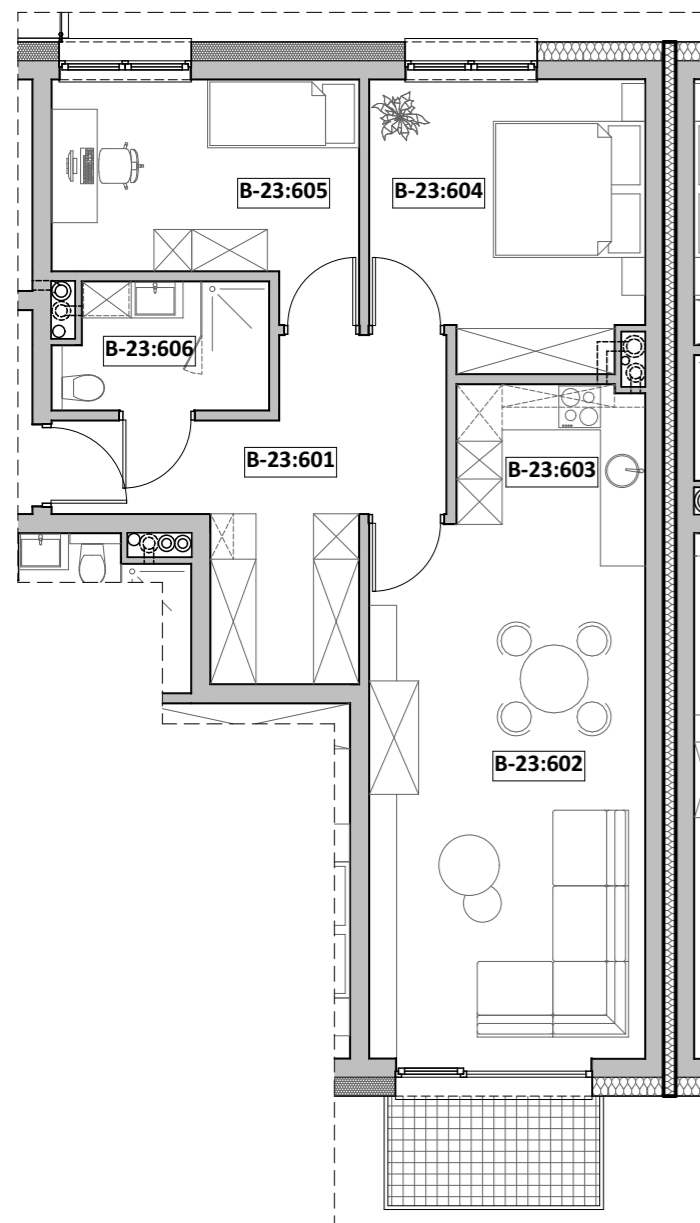
Mieszkanie "M4", ul. Michałkowicka, Powierzchnia 72,29m²



V PIĘTRO - KLATKA B
MIESZKANIA nr B-23

RZUT MIESZKANIA

LOKALIZACJA



ZESTAWIENIE POWIERZCHNI

Nr pom.	Nazwa pom.	Pow. użyt. [m ²]	Kub. netto [m ³]
B-23, Rzut V-piętra			
B-23:601	przedpokój	13,32	35,3
B-23:602	pok. dzienny	25,70	68,1
B-23:603	kuchnia	4,55	12,0
B-23:604	sypialnia 2-os	13,15	34,8
B-23:605	sypialnia 1-os	11,02	29,2
B-23:606	łazienka	4,55	12,1
		72,29 m²	191,5 m³

Opracował: mgr inż. arch. Michalina KLUGER mgr inż. arch. Marcin CHMURCZYK	Podpis:	Nazwa obiektu budowlanego: BUDYNEK MIESZKALNY WIELORODZINNY
Projektował w specjalności architektonicznej:	Podpis:	Nazwa rysunku: Mieszkanie nr B-23
Sprawdzał w specjalności architektonicznej:	Podpis:	Adres inwestycji: ul. Michałkowicka, 41-503 Chorzów, dz. nr.: dz. nr: 270/6
		Nr rysunku: 43
		Skala rysunku:
		Data: październik 2022r.



Prawa autorskie zastrzeżone. Wykorzystywanie, kopiowanie i rozpowszechnianie dokumentacji bez zgody projektanta zabronione. Projektant zastrzeżona sobie prawo wprowadzania zmian.

Komórka lokatorska BK-601

Lokalizacja: segment B, kondygnacja VII (V piętro)

