

Mieszkanie " M2", ul. Michałkowicka , Powierzchnia 47,40m²

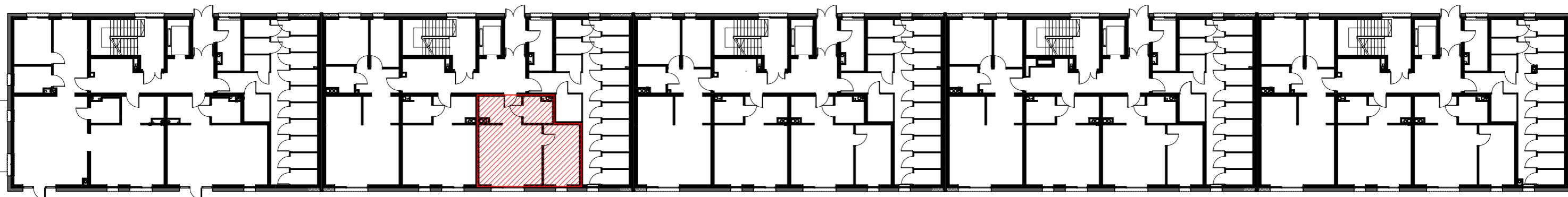
KLATKA A

KLATKA B

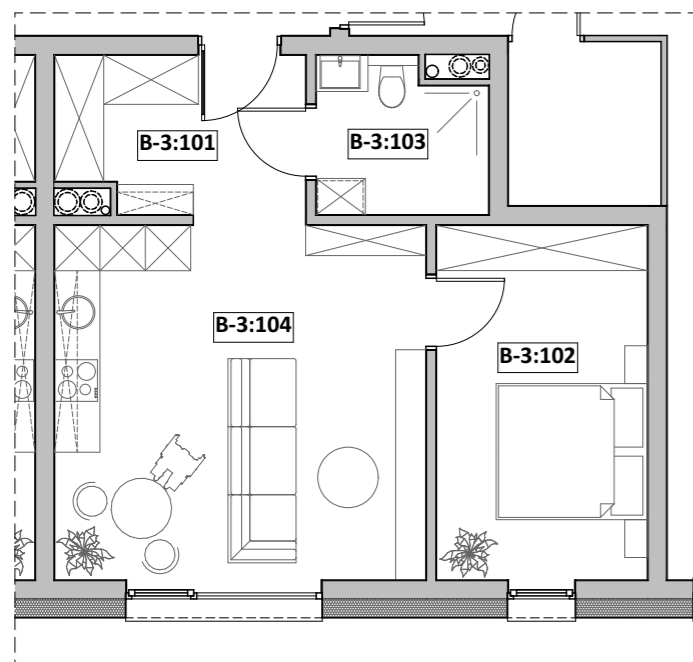
KLATKA C

KLATKA D

KLATKA E



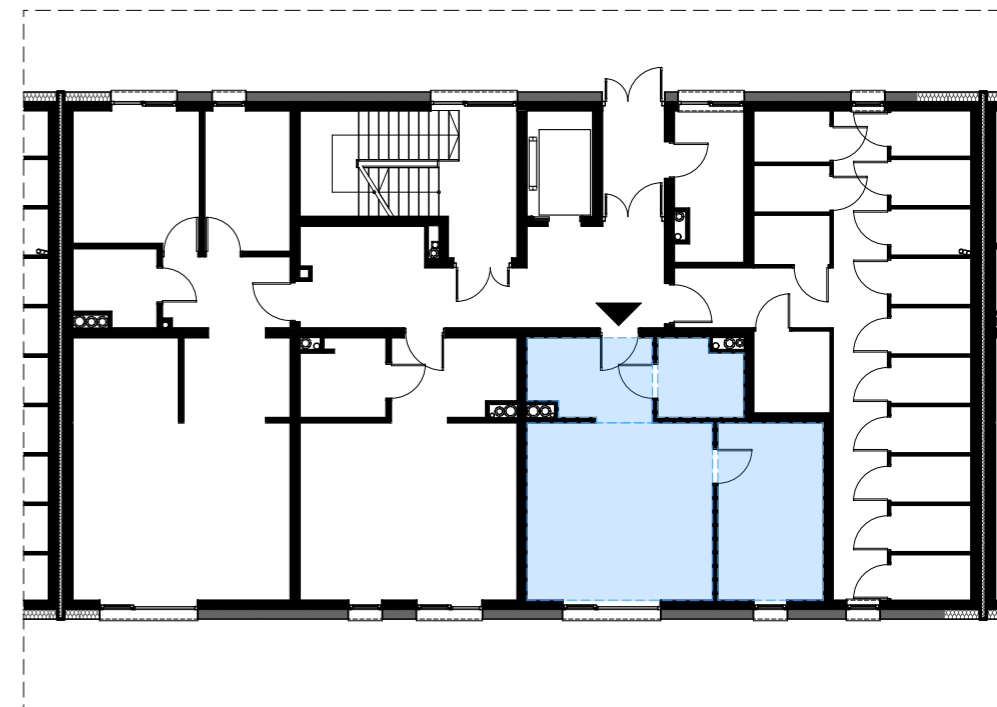
PARTER - KLATKA B
MIESZKANIA nr B-3



RZUT MIESZKANIA



LOKALIZACJA



ZESTAWIENIE POWIERZCHNI

Nr pom.	Nazwa pom.	Pow. użyt. [m2]	Kub. netto [m3]
B-3, Rzut parteru			
B-3:101	przedpokój	6,85	18,3
B-3:102	pok. dzienny	23,03	61,7
B-3:103	łazienka	4,43	11,9
B-3:104	sypialnia 2-os	13,09	35,1
		47,40 m²	127,0 m³

Opracował: mgr inż. arch. Michalina KLUGER mgr inż. arch. Marcin CHMURCZYK	Podpis:	Nazwa obiektu budowlanego: BUDYNEK MIESZKALNY WIELORODZINNY
Projektował w specjalności architektonicznej:	Podpis:	Nazwa rysunku: Mieszkanie nr B:3
Sprawdzał w specjalności architektonicznej:	Podpis:	Adres inwestycji: ul. Michałkowicka, 41-503 Chorzów, dz. nr.: dz. nr: 270/6
		Nr rysunku: 23
		Skala rysunku:
		Data: październik 2022r.



Komórka lokatorska BK-103

Lokalizacja: segment B, kondygnacja II (parter)

