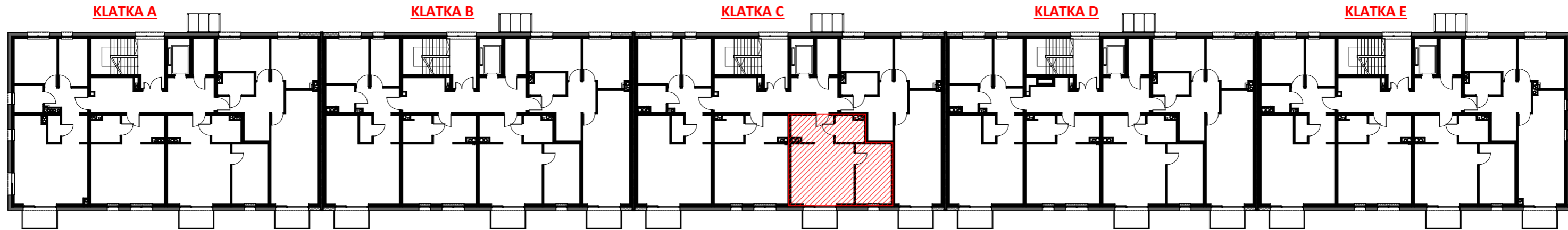


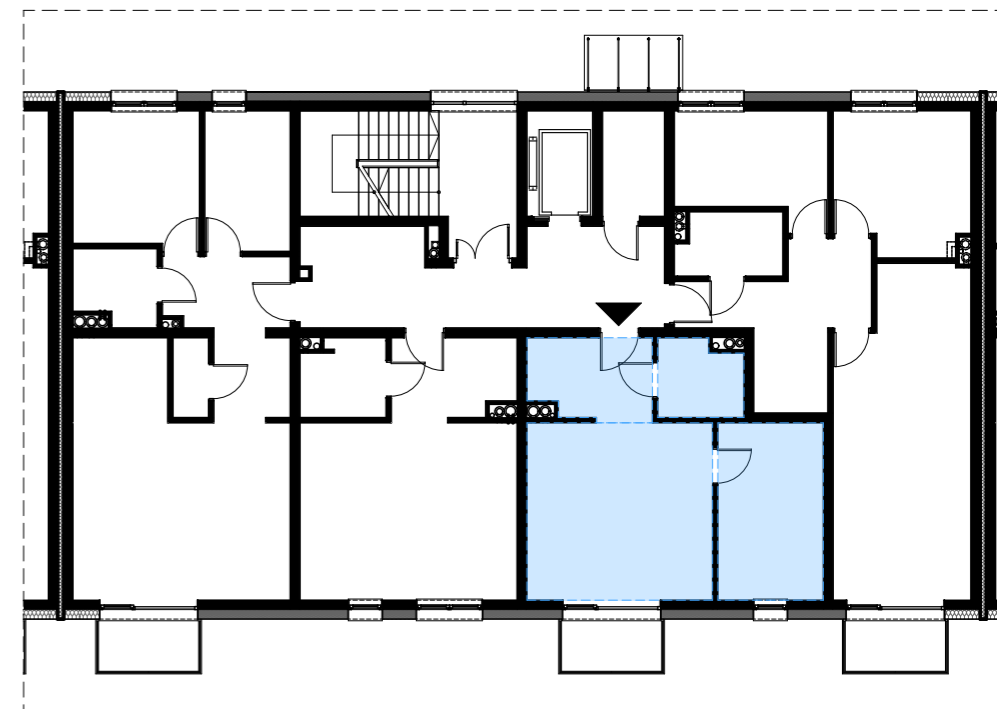
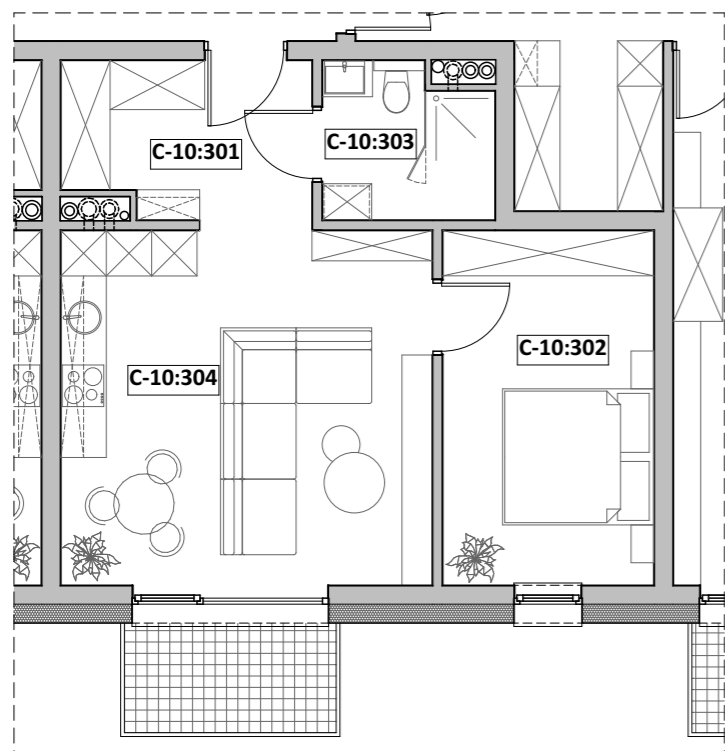
Mieszkanie " M2", ul. Michałkowicka , Powierzchnia 47,40m²



II PIĘTRO - KLATKA C
MIESZKANIA nr C-10

RZUT MIESZKANIA

LOKALIZACJA



ZESTAWIENIE POWIERZCHNI

Nr pom.	Nazwa pom.	Pow. użyt. [m2]	Kub. netto [m3]
C-10, Rzut II-piętra			
C-10:301	przedpokój	6,85	18,3
C-10:302	p.dzien. + A.K.	23,03	61,7
C-10:303	łazienka	4,43	11,9
C-10:304	sypialnia 2-os	13,09	35,1
		47,40 m²	127,0 m³

Opracował: mgr inż. arch. Michalina KLUGER mgr inż. arch. Marcin CHMURCZYK	Podpis:	Nazwa obiektu budowlanego: BUDYNEK MIESZKALNY WIELORODZINNY
		Nazwa rysunku: Mieszkanie nr C:10
Projektował w specjalności architektonicznej:	Podpis:	Adres inwestycji: ul. Michałkowicka, 41-503 Chorzów, dz. nr.: dz. nr: 270/6
		Nr rysunku: 53
Sprawdzał w specjalności architektonicznej:	Podpis:	Skala rysunku:
		Data: październik 2022r.



Prawa autorskie zastrzeżone. Wykorzystywanie, kopiowanie i rozpowszechnianie dokumentacji bez zgody projektanta zabronione. Projektant zastrzega sobie prawo wprowadzania zmian.

Komórka lokatorska CK-107

Lokalizacja: segment C, kondygnacja II (parter)

