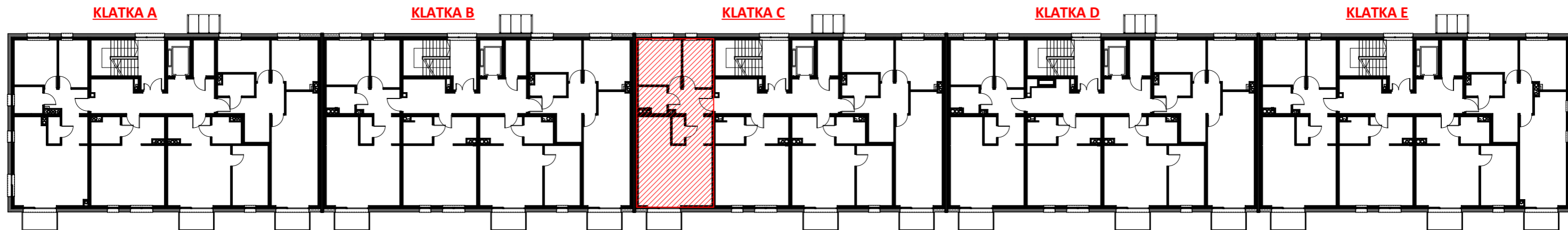


Mieszkanie "M4", ul. Michałkowicka, Powierzchnia 70,03m²

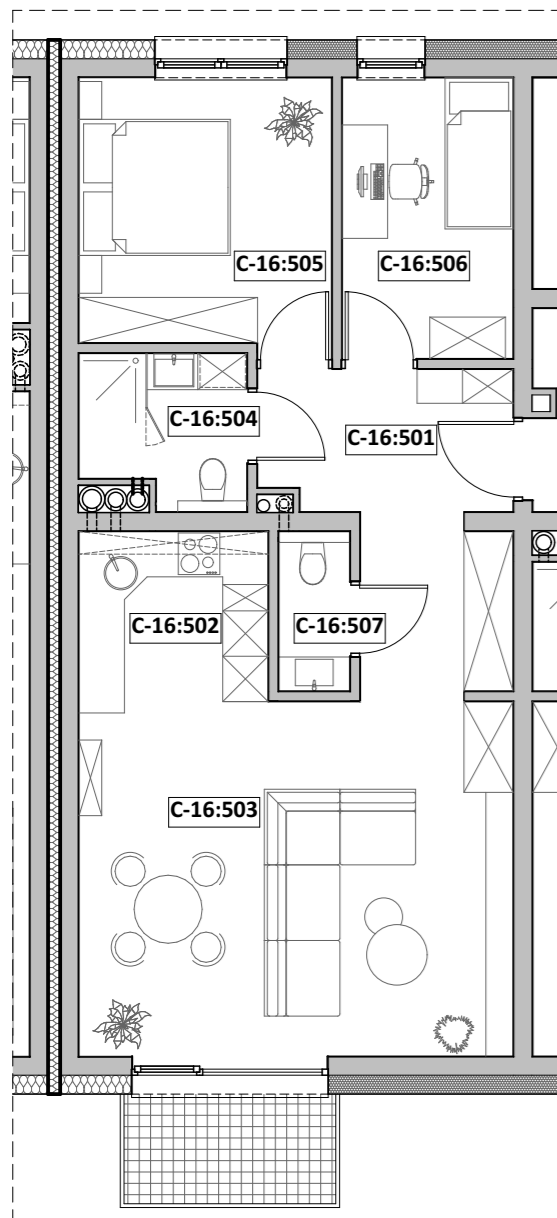


IV PIĘTRO - KLATKA C
MIESZKANIA nr C-16

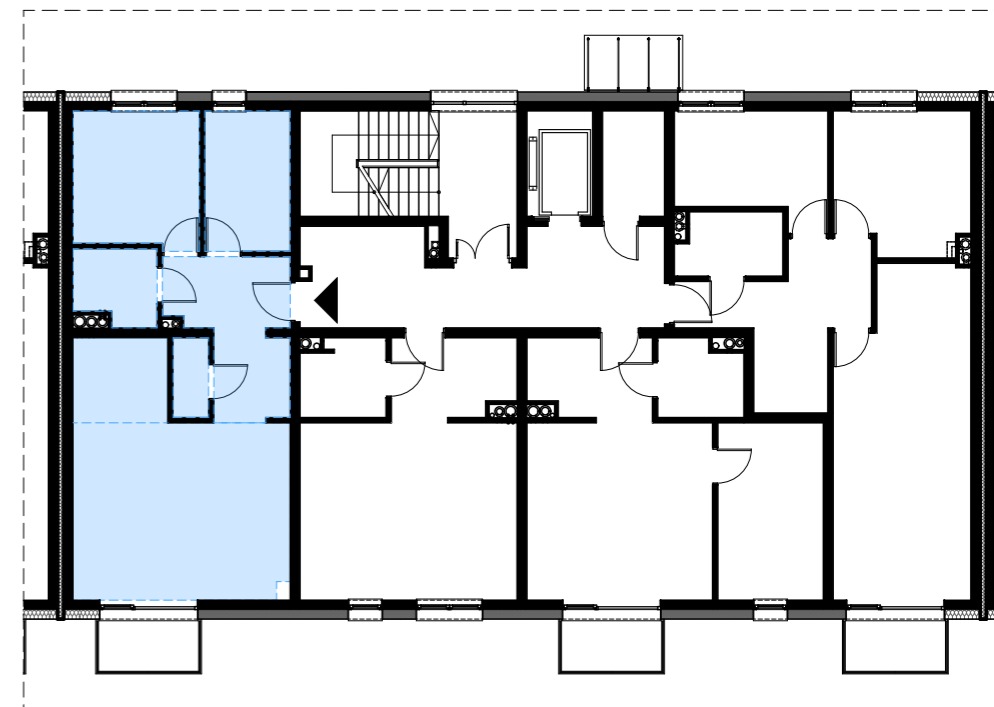
ZESTAWIENIE POWIERZCHNI

RZUT MIESZKANIA

LOKALIZACJA



Nr pom.	Nazwa pom.	Pow. użyt. [m ²]	Kub. netto [m ³]
C-16, Rzut IV-piętra			
C-16:501	przedpokój	11,00	29,5
C-16:502	kuchnia	5,62	15,1
C-16:503	pok. dzienny	26,92	72,1
C-16:504	łazienka	4,20	11,3
C-16:504	WC	1,98	5,3
C-16:505	sypialnia 1-os	8,40	22,5
C-16:505	sypialnia 2-os	11,91	31,9
		70,03 m²	187,7 m³



Opracował: mgr inż. arch. Michalina KLUGER mgr inż. arch. Marcin CHMURCZYK	Podpis:	Nazwa obiektu budowlanego: BUDYNEK MIESZKALNY WIELORODZINNY
Projektował w specjalności architektonicznej:	Podpis:	Nazwa rysunku: Mieszkanie nr C:16
Sprawdzał w specjalności architektonicznej:	Podpis:	Adres inwestycji: ul. Michałkowicka, 41-503 Chorzów, dz. nr.: dz. nr: 270/6
		Nr rysunku: 59
		Skala rysunku:
		Data: październik 2022r.



Komórka lokatorska CK-005

Lokalizacja: segment C, kondygnacja I (garaż)

