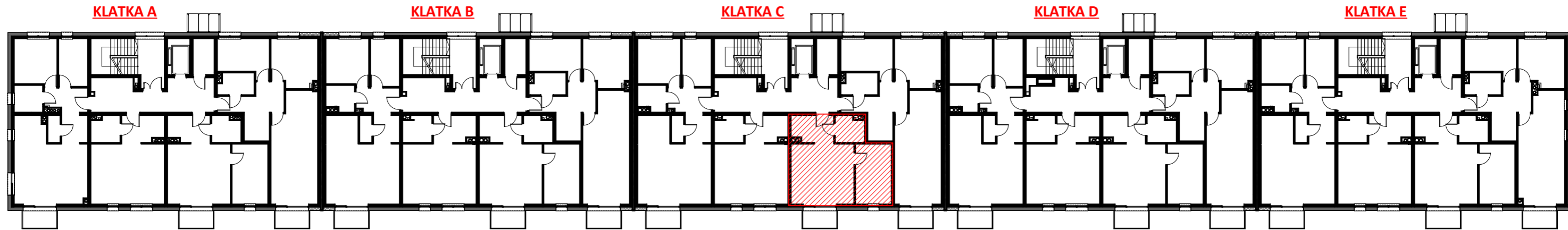


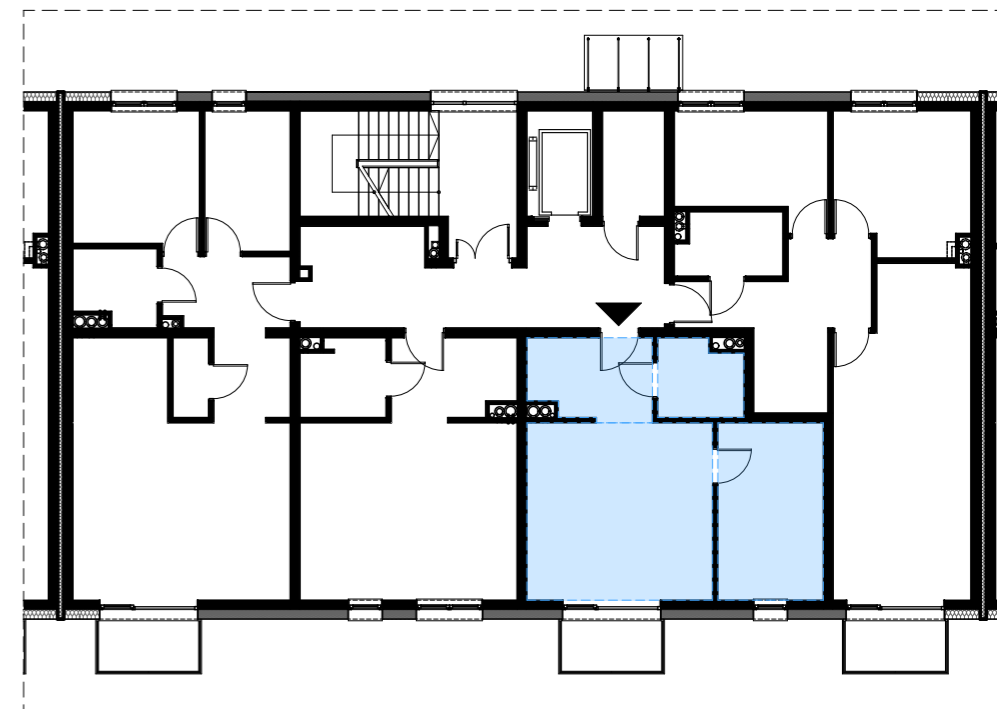
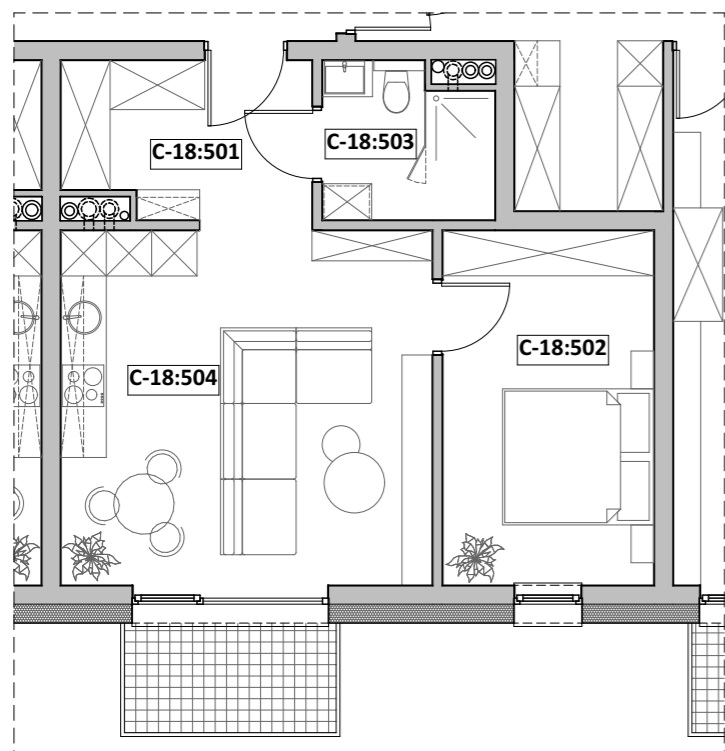
Mieszkanie " M2", ul. Michałkowicka , Powierzchnia 47,40m²



IV PIĘTRO - KLATKA C
MIESZKANIA nr C-18

RZUT MIESZKANIA

LOKALIZACJA



ZESTAWIENIE POWIERZCHNI

Nr pom.	Nazwa pom.	Pow. użyt. [m ²]	Kub. netto [m ³]
C-18, Rzut IV-piętra			
C-18:501	przedpokój	6,85	18,3
C-18:502	p.dzien. + A.K.	23,03	61,7
C-18:503	łazienka	4,43	11,9
C-18:504	sypialnia 2-os	13,09	35,1
		47,40 m²	127,0 m³

Opracował: mgr inż. arch. Michalina KLUGER mgr inż. arch. Marcin CHMURCZYK	Podpis:	Nazwa obiektu budowlanego: BUDYNEK MIESZKALNY WIELORODZINNY
		Nazwa rysunku: Mieszkanie nr C:18
Projektował w specjalności architektonicznej:	Podpis:	Adres inwestycji: ul. Michałkowicka, 41-503 Chorzów, dz. nr.: dz. nr: 270/6
		Nr rysunku: 61
Sprawdzał w specjalności architektonicznej:	Podpis:	Skala rysunku:
		Data: październik 2022r.



Komórka lokatorska CK-110

Lokalizacja: segment C, kondygnacja II (parter)

