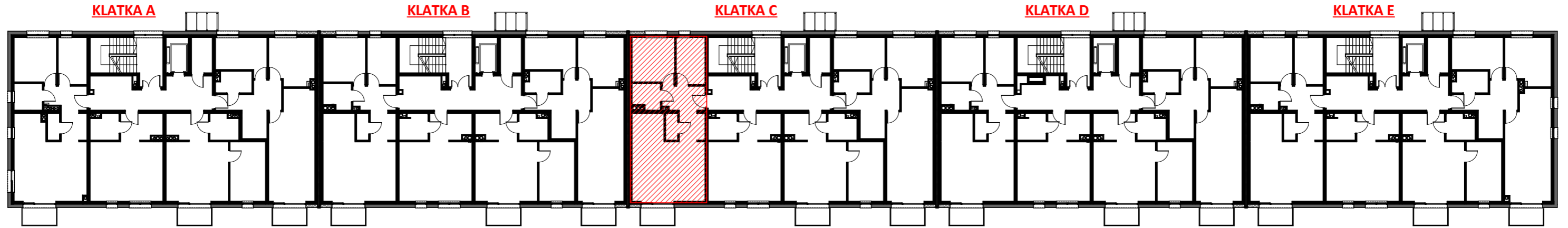


Mieszkanie "M4", ul. Michałkowicka, Powierzchnia 70,03m²

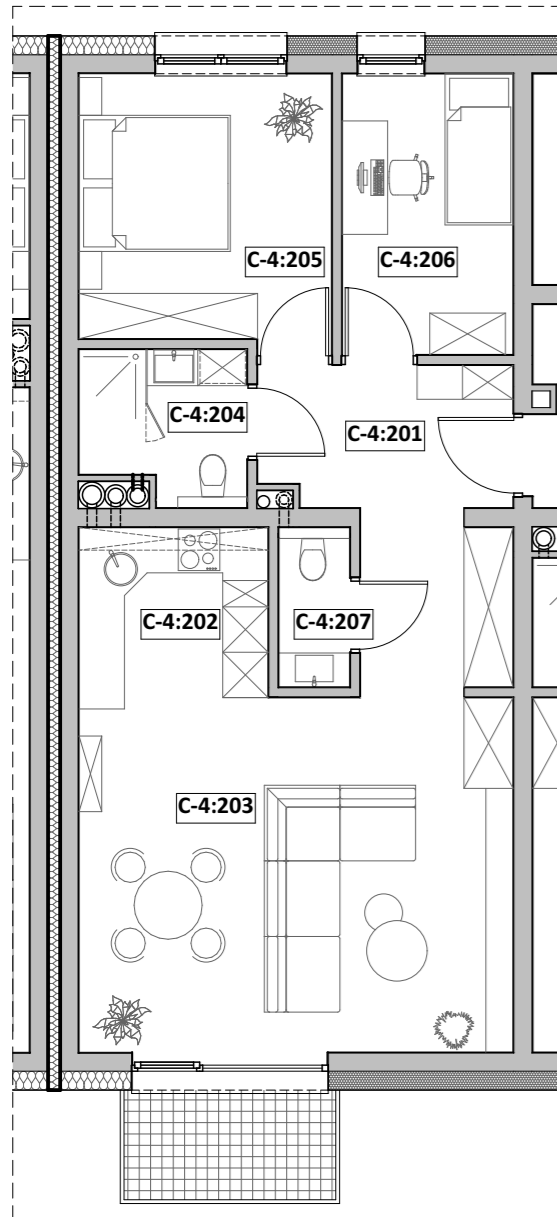


I PIĘTRO - KLATKA C
MIESZKANIA nr C-4

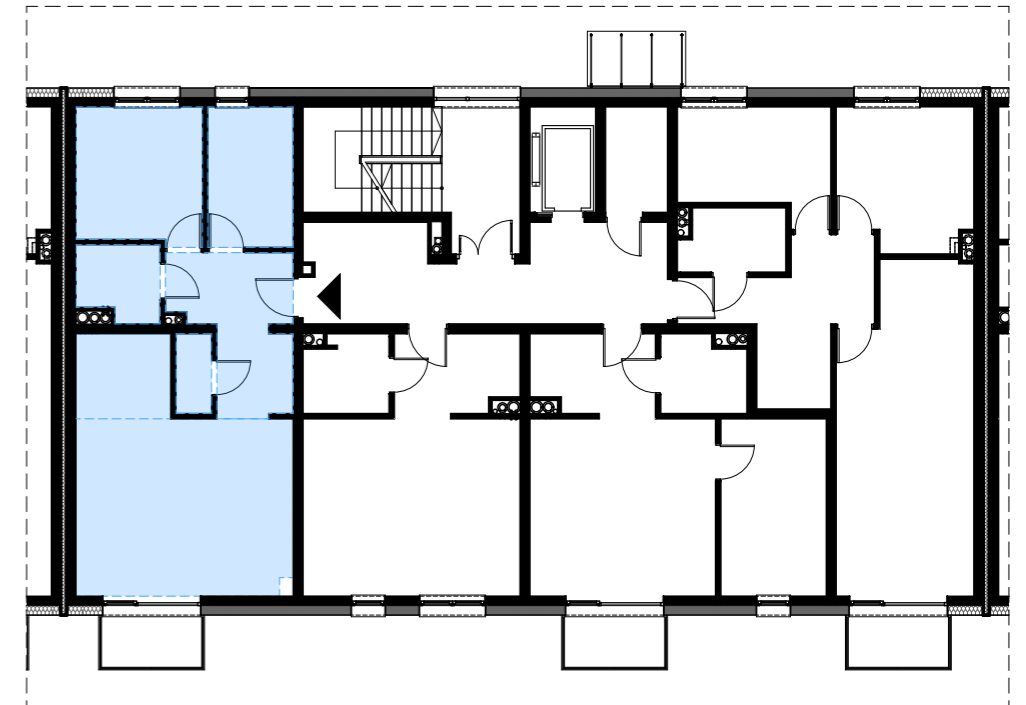
ZESTAWIENIE POWIERZCHNI

RZUT MIESZKANIA

LOKALIZACJA



Nr pom.	Nazwa pom.	Pow. użyt. [m2]	Kub. netto [m3]
C-4, Rzut I-piętra			
C-4:201	przedpokój	11,00	29,5
C-4:202	kuchnia	5,62	15,1
C-4:203	pok. dzienny	26,92	72,1
C-4:204	łazienka	4,20	11,3
C-4:205	sypania 2-os	11,91	31,9
C-4:206	sypania 1-os	8,40	22,5
C-4:207	WC	1,98	5,3
		70,03 m²	187,7 m³



Opracował: mgr inż. arch. Michalina KLUGER mgr inż. arch. Marcin CHMURCZYK	Podpis:	Nazwa obiektu budowlanego: BUDYNEK MIESZKALNY WIELORODZINNY
Projektował w specjalności architektonicznej:	Podpis:	Nazwa rysunku: Mieszkanie nr C:4
Sprawdzał w specjalności architektonicznej:	Podpis:	Adres inwestycji: ul. Michałkowicka, 41-503 Chorzów, dz. nr.: dz. nr: 270/6
		Nr rysunku: 47
		Skala rysunku:
		Data: październik 2022r.



Komórka lokatorska CK-003

Lokalizacja: segment C, kondygnacja I (garaż)

