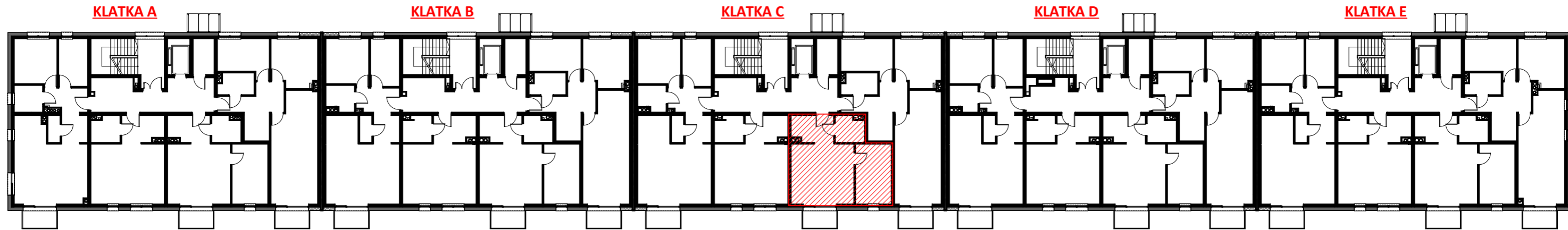


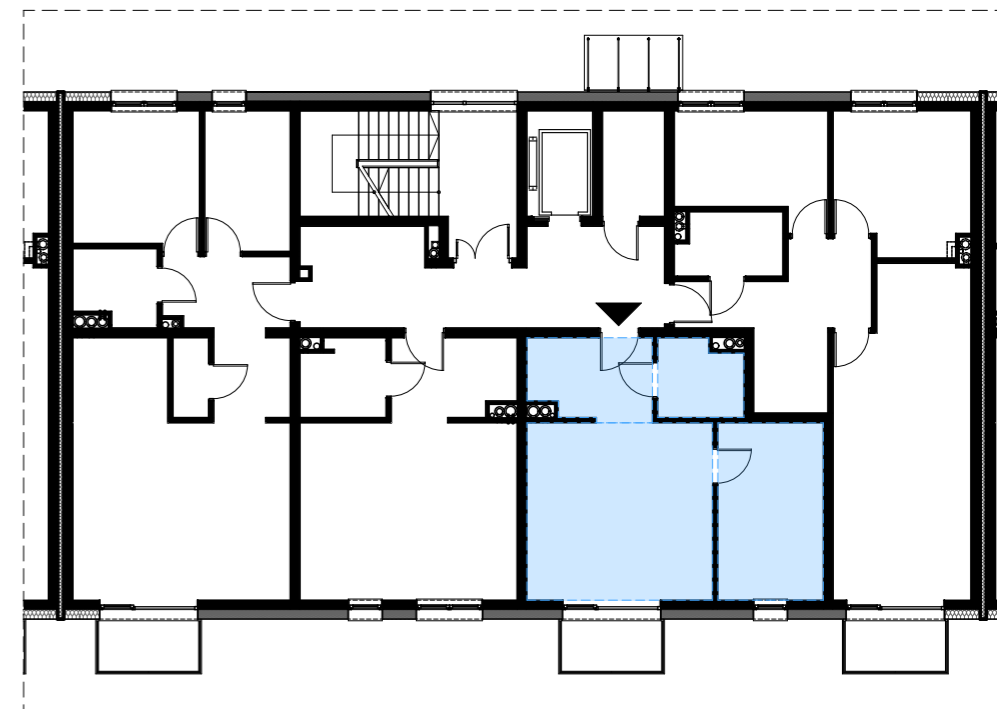
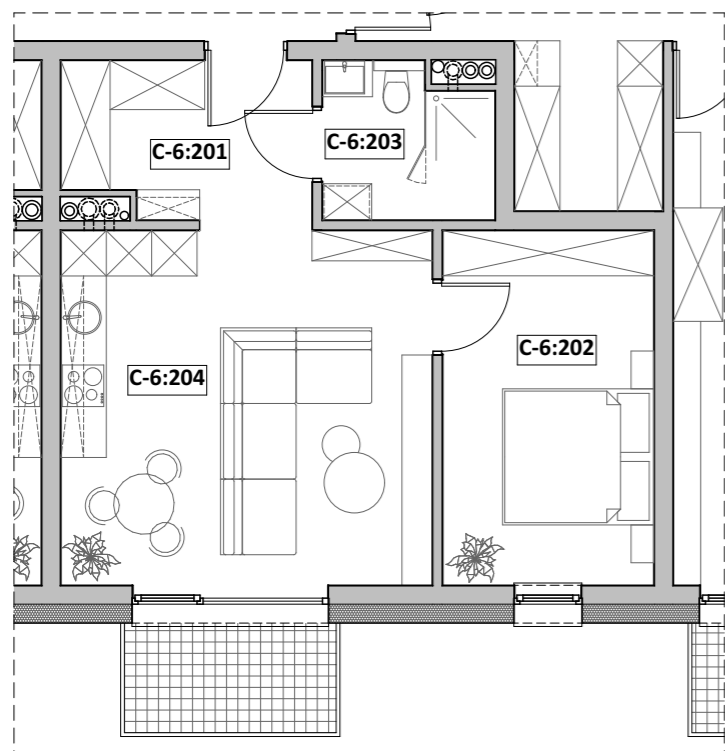
Mieszkanie " M2", ul. Michałkowicka , Powierzchnia 47,40m<sup>2</sup>



I PIĘTRO - KLATKA C  
MIESZKANIA nr C-6

RZUT MIESZKANIA

LOKALIZACJA



ZESTAWIENIE POWIERZCHNI

	Nr pom.	Nazwa pom.	Pow. użyt. [m2]	Kub. netto [m3]
C-6, Rzut I-piętra	C-6:201	przedpokój	6,85	18,3
	C-6:202	p.dzien. + A.K.	23,03	61,7
	C-6:203	łazienka	4,43	11,9
	C-6:204	sypialnia 2-os	13,09	35,1
			<b>47,40 m<sup>2</sup></b>	<b>127,0 m<sup>3</sup></b>

Opracował: mgr inż. arch. Michalina KLUGER mgr inż. arch. Marcin CHMURCZYK	Podpis:	Nazwa obiektu budowlanego: <b>BUDYNEK MIESZKALNY WIELORODZINNY</b>
		Nazwa rysunku: <b>Mieszkanie nr C:6</b>
Projektował w specjalności architektonicznej:	Podpis:	Adres inwestycji: <b>ul. Michałkowicka, 41-503 Chorzów, dz. nr.: dz. nr: 270/6</b>
		Nr rysunku: <b>49</b>
Sprawdzał w specjalności architektonicznej:	Podpis:	Skala rysunku:
		Data: <b>październik 2022r.</b>



# Komórka lokatorska CK-114

## Lokalizacja: segment C, kondygnacja II (parter)

