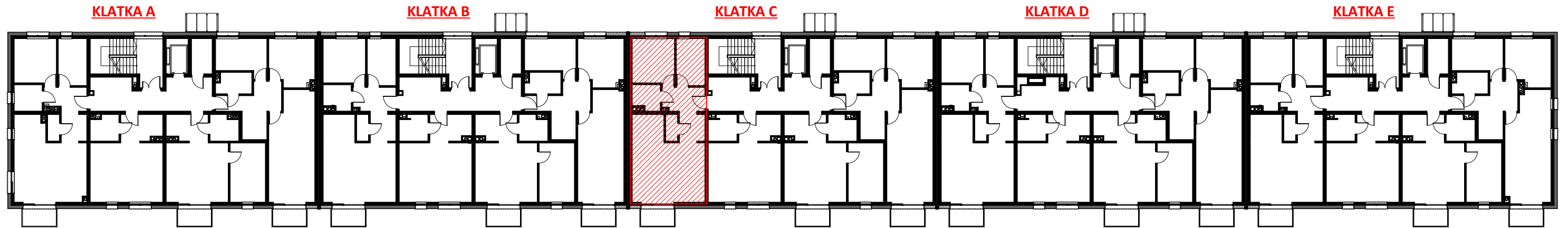


Mieszkanie "M4", ul. Michałkowicka, Powierzchnia 70,03m²

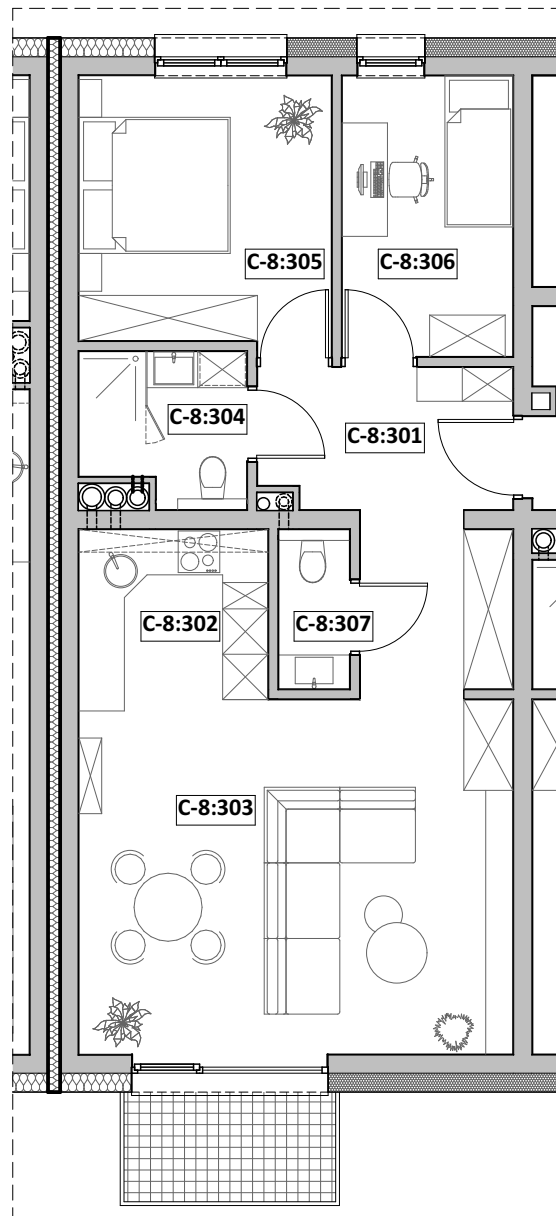


II PIĘTRO - KLATKA C
MIESZKANIA nr C-8

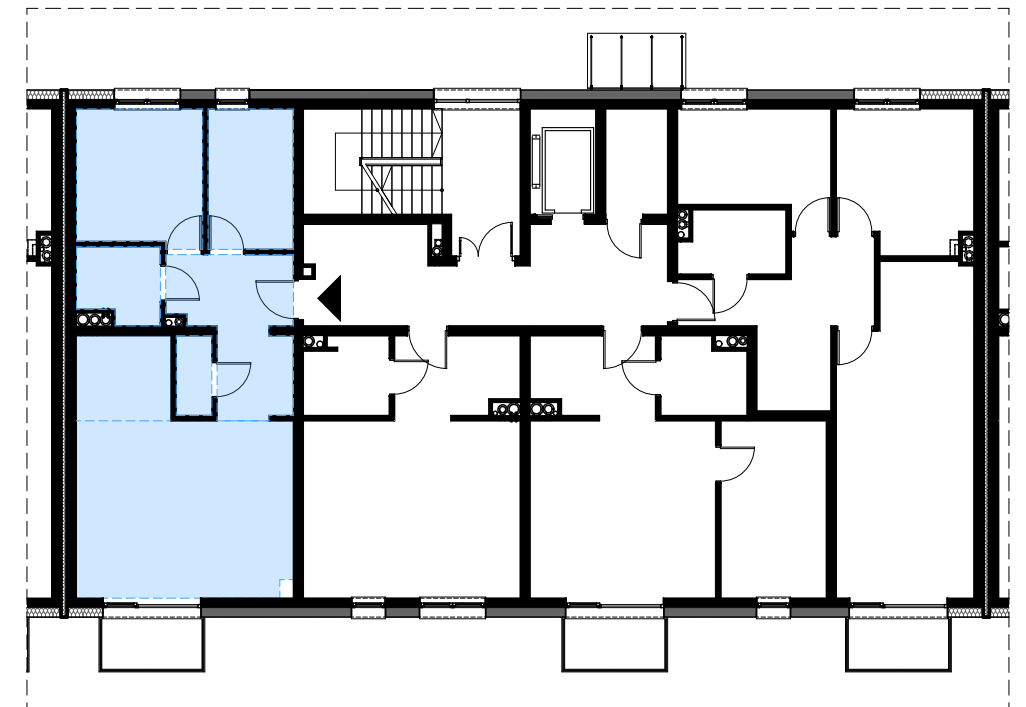
ZESTAWIENIE POWIERZCHNI

RZUT MIESZKANIA

LOKALIZACJA



Nr pom.	Nazwa pom.	Pow. użyt. [m ²]	Kub. netto [m ³]
C-8, Rzut II-piętra			
C-8:301	przedpokój	11,00	29,5
C-8:302	kuchnia	5,62	15,1
C-8:303	pok. dzienny	26,92	72,1
C-8:304	łazienka	4,20	11,3
C-8:305	sypialnia 2-os	11,91	31,9
C-8:306	sypialnia 1-os	8,40	22,5
C-8:307	WC	1,98	5,3
		70,03 m²	187,7 m³



Opracował: mgr inż. arch. Michalina KLUGER mgr inż. arch. Marcin CHMURCZYK	Podpis:	Nazwa obiektu budowlanego: BUDYNEK MIESZKALNY WIELORODZINNY
Projektował w specjalności architektonicznej:	Podpis:	Nazwa rysunku: Mieszkanie nr C:8
Sprawdzał w specjalności architektonicznej:	Podpis:	Adres inwestycji: ul. Michałkowicka, 41-503 Chorzów, dz. nr.: dz. nr: 270/6
		Nr rysunku: 51
		Skala rysunku:
		Data: październik 2022r.

TWOIarchitekci

"TWOIarchitekci" S.C.
ul. Mikołowska 73, 44-203 Rybnik
mail: kontakt@twoi-architekci.pl
www.twoi-architekci.pl
tel.: 502-474-020, 505-841-316

Komórka lokatorska CK-004

Lokalizacja: segment C, kondygnacja I (garaż)

