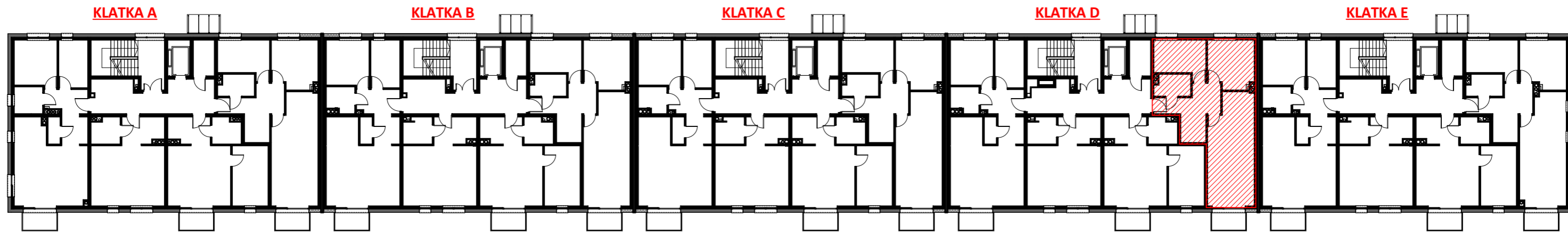


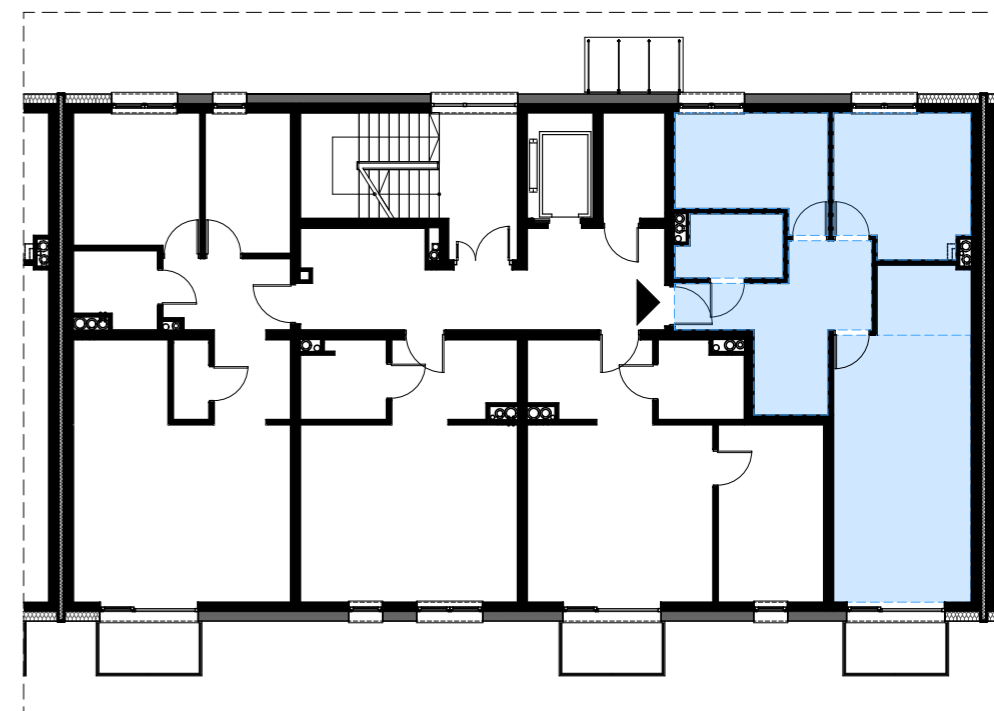
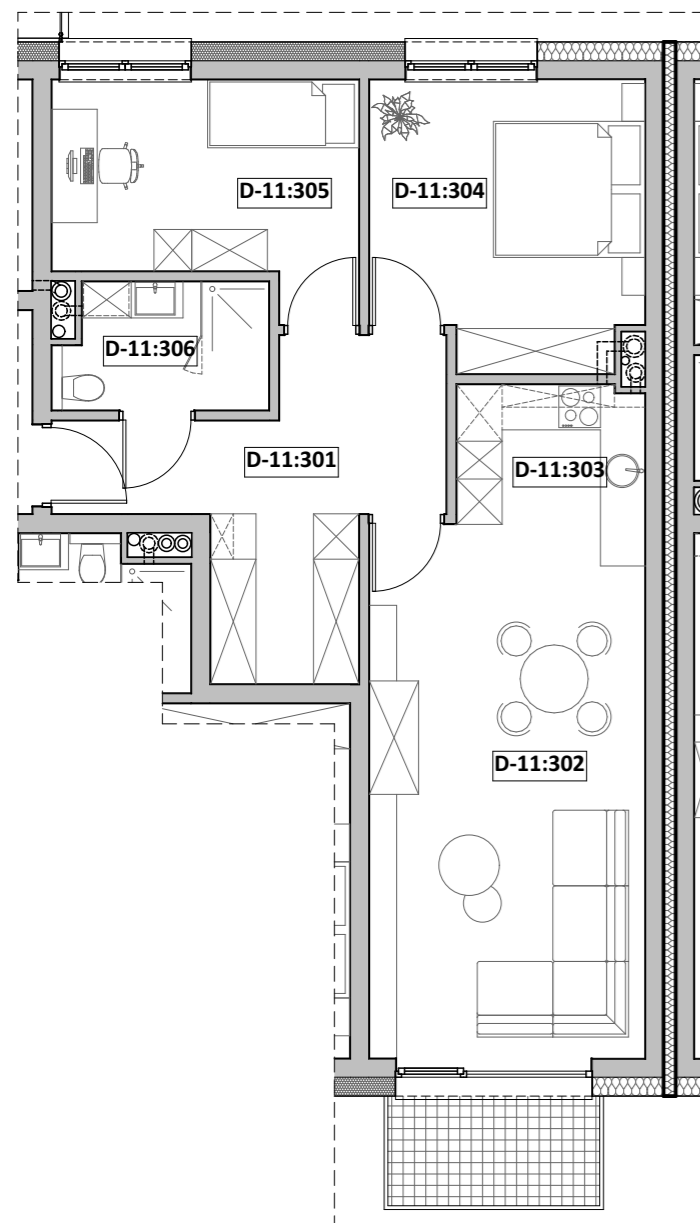
Mieszkanie "M4", ul. Michałkowicka, Powierzchnia 72,28m²



II PIĘTRO - KLATKA D
MIESZKANIA nr D-11

RZUT MIESZKANIA

LOKALIZACJA



ZESTAWIENIE POWIERZCHNI

Nr pom.	Nazwa pom.	Pow. użyt. [m ²]	Kub. netto [m ³]
D-11, Rzut II-piętra			
D-11:301	przedpokój	13,32	35,7
D-11:302	pok. dzienny	25,70	68,9
D-11:303	kuchnia	4,55	12,2
D-11:304	sypialnia 2-os	13,15	35,2
D-11:305	sypialnia 1-os	11,02	29,5
D-11:306	łazienka	4,54	12,2
		72,28 m²	193,7 m³

Opracował: mgr inż. arch. Michalina KLUGER mgr inż. arch. Marcin CHMURCZYK	Podpis:	Nazwa obiektu budowlanego: BUDYNEK MIESZKALNY WIELORODZINNY
Projektował w specjalności architektonicznej:	Podpis:	Nazwa rysunku: Mieszkanie nr D:11
Sprawdzał w specjalności architektonicznej:	Podpis:	Adres inwestycji: ul. Michałkowicka, 41-503 Chorzów, dz. nr.: dz. nr: 270/6
		Nr rysunku: 77
		Skala rysunku:
		Data: październik 2022r.



Prawa autorskie zastrzeżone. Wykorzystywanie, kopiowanie i rozpowszechnianie dokumentacji bez zgody projektanta zabronione. Projektant zastrzega sobie prawo wprowadzania zmian.

Komórka lokatorska DK-301

Lokalizacja: segment D, kondygnacja IV (II piętro)

