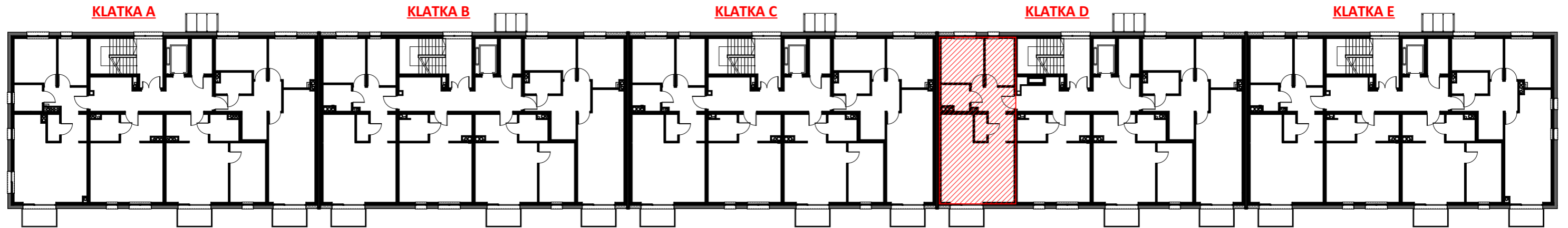
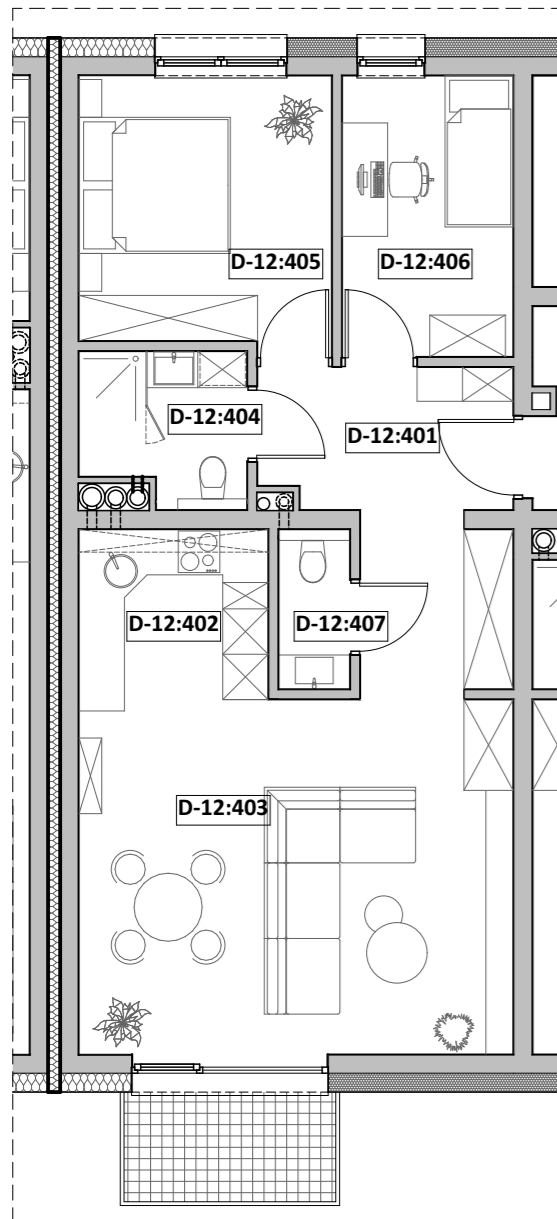


Mieszkanie "M4", ul. Michałkowicka, Powierzchnia 70,03m<sup>2</sup>



III PIĘTRO - KLATKA D  
MIESZKANIA nr D-12



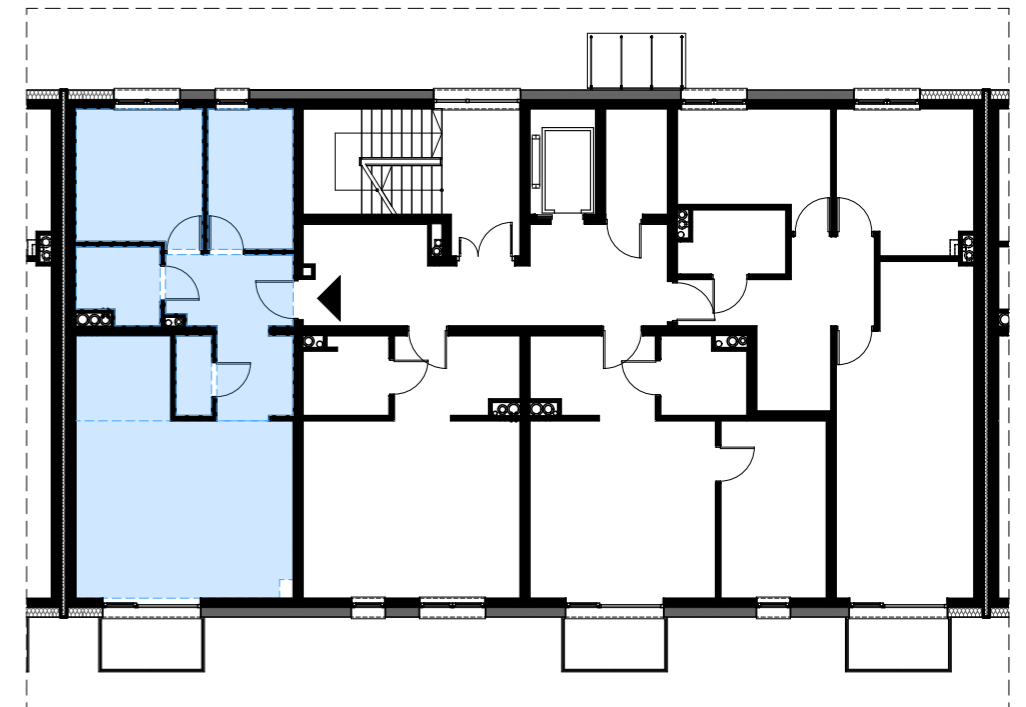
ZESTAWIENIE POWIERZCHNI

Nr pom.	Nazwa pom.	Pow. użyt. [m <sup>2</sup> ]	Kub. netto [m <sup>3</sup> ]
D-12, Rzut III-piętra			
D-12:401	przedpokój	11,00	29,5
D-12:402	kuchnia	5,62	15,1
D-12:403	pok. dzienny	26,92	72,1
D-12:404	łazienka	4,20	11,3
D-12:404	WC	1,98	5,3
D-12:405	sypialnia 1-os	8,40	22,5
D-12:405	sypialnia 2-os	11,91	31,9
		<b>70,03 m<sup>2</sup></b>	<b>187,7 m<sup>3</sup></b>

RZUT MIESZKANIA



LOKALIZACJA



Opracował: mgr inż. arch. Michalina KLUGER mgr inż. arch. Marcin CHMURCZYK	Podpis:	Nazwa obiektu budowlanego: <b>BUDYNEK MIESZKALNY WIELORODZINNY</b>
Projektował w specjalności architektonicznej:	Podpis:	Nazwa rysunku: <b>Mieszkanie nr D:12</b>
Sprawdzał w specjalności architektonicznej:	Podpis:	Adres inwestycji: <b>ul. Michałkowicka, 41-503 Chorzów, dz. nr.: dz. nr: 270/6</b>
		Nr rysunku: <b>78</b>
		Skala rysunku:
		Data: <b>październik 2022r.</b>



Prawa autorskie zastrzeżone. Wykorzystywanie, kopiowanie i rozpowszechnianie dokumentacji bez zgody projektanta zabronione. Projektant zastrzega sobie prawo wprowadzania zmian.

# Komórka lokatorska DK-105

## Lokalizacja: segment D, kondygnacja II (parter)

