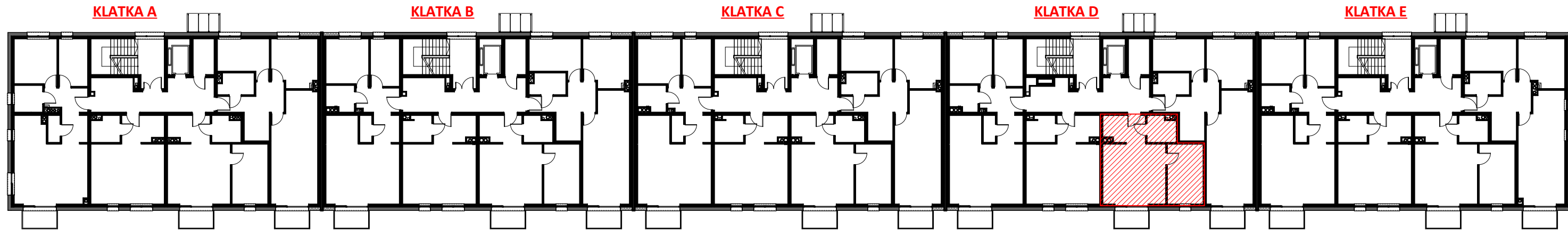


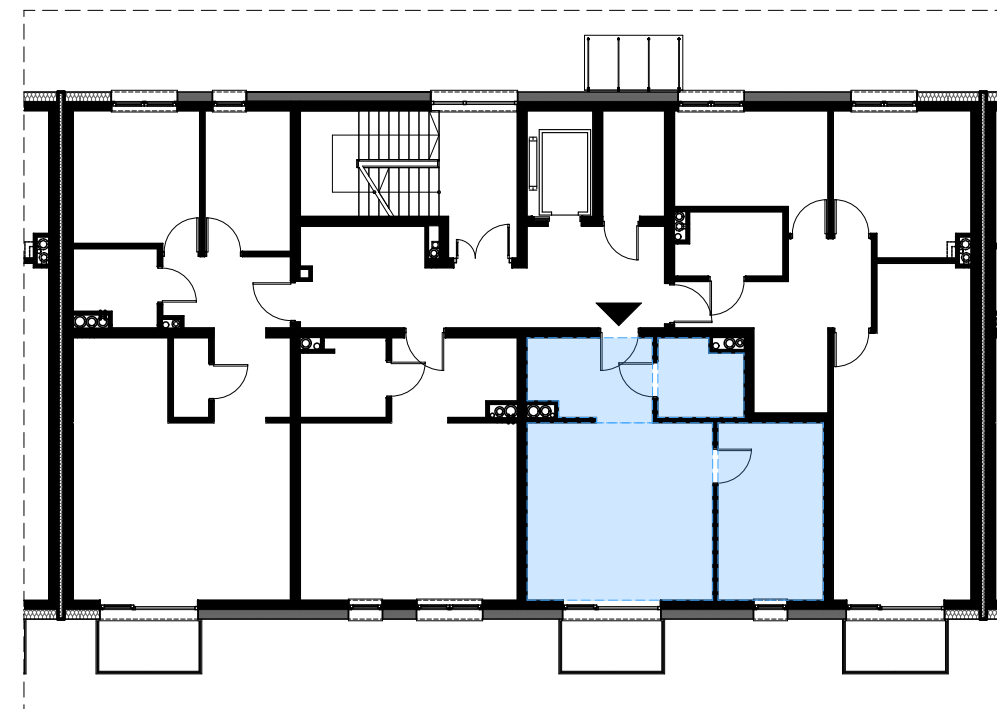
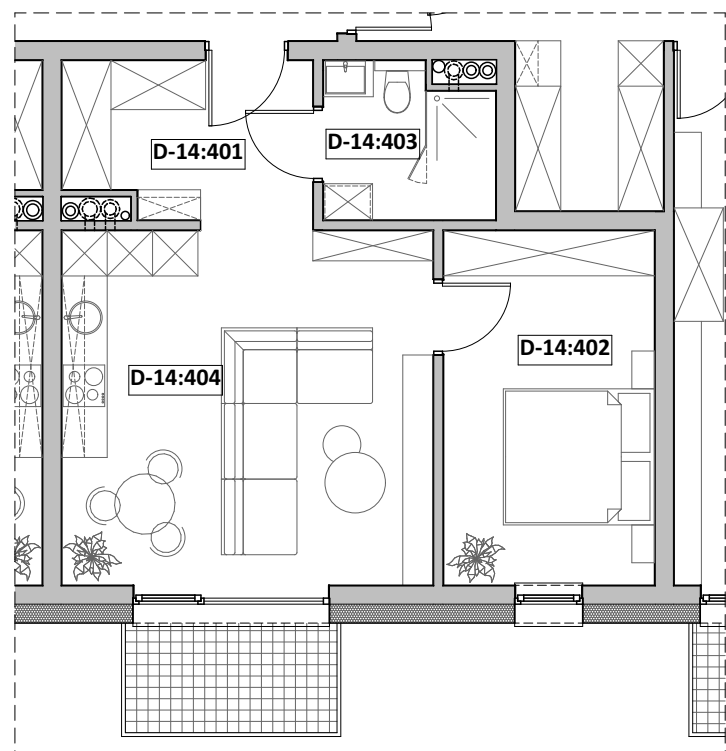
Mieszkanie " M2", ul. Michałkowicka , Powierzchnia 47,40m²



III PIĘTRO - KLATKA D
MIESZKANIA nr D-14

RZUT MIESZKANIA

LOKALIZACJA



ZESTAWIENIE POWIERZCHNI

	Nr pom.	Nazwa pom.	Pow. użyt. [m ²]	Kub. netto [m ³]
D-14, Rzut III-piętra				
	D-14:401	przedpokój	6,85	18,3
	D-14:402	p.dzien. + A.K.	23,03	61,7
	D-14:403	łazienka	4,43	11,9
	D-14:404	sypialnia 2-os	13,09	35,1
			47,40 m²	127,0 m³

Opracował: mgr inż. arch. Michalina KLUGER mgr inż. arch. Marcin CHMURCZYK	Podpis:	Nazwa obiektu budowlanego: BUDYNEK MIESZKALNY WIELORODZINNY
		Nazwa rysunku: Mieszkanie nr D:14
Projektował w specjalności architektonicznej:	Podpis:	Adres inwestycji: ul. Michałkowicka, 41-503 Chorzów, dz. nr.: dz. nr: 270/6
		Nr rysunku: 80
Sprawdzał w specjalności architektonicznej:	Podpis:	Skala rysunku:
		Data: październik 2022r.



Prawa autorskie zastrzeżone. Wykorzystywanie, kopiowanie i rozpowszechnianie dokumentacji bez zgody projektanta zabronione. Projektant zastrzega sobie prawo wprowadzania zmian.

Komórka lokatorska DK-110

Lokalizacja: segment D, kondygnacja II (parter)

