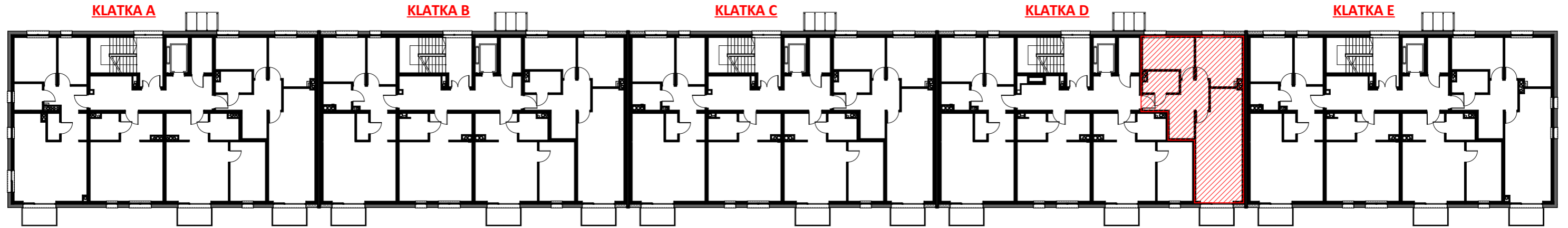


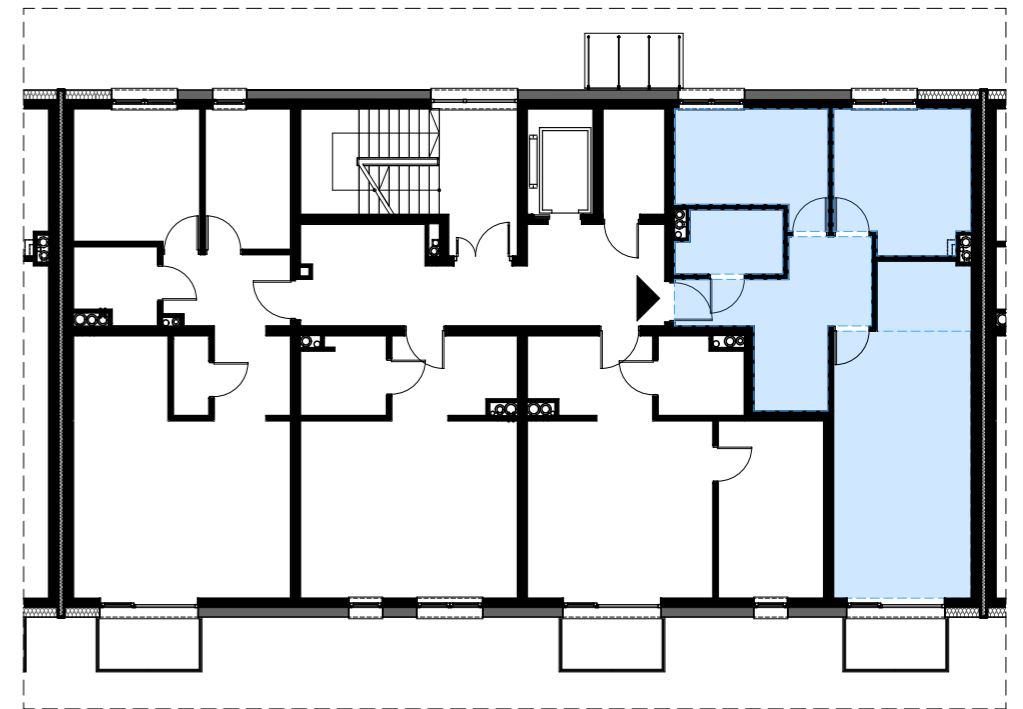
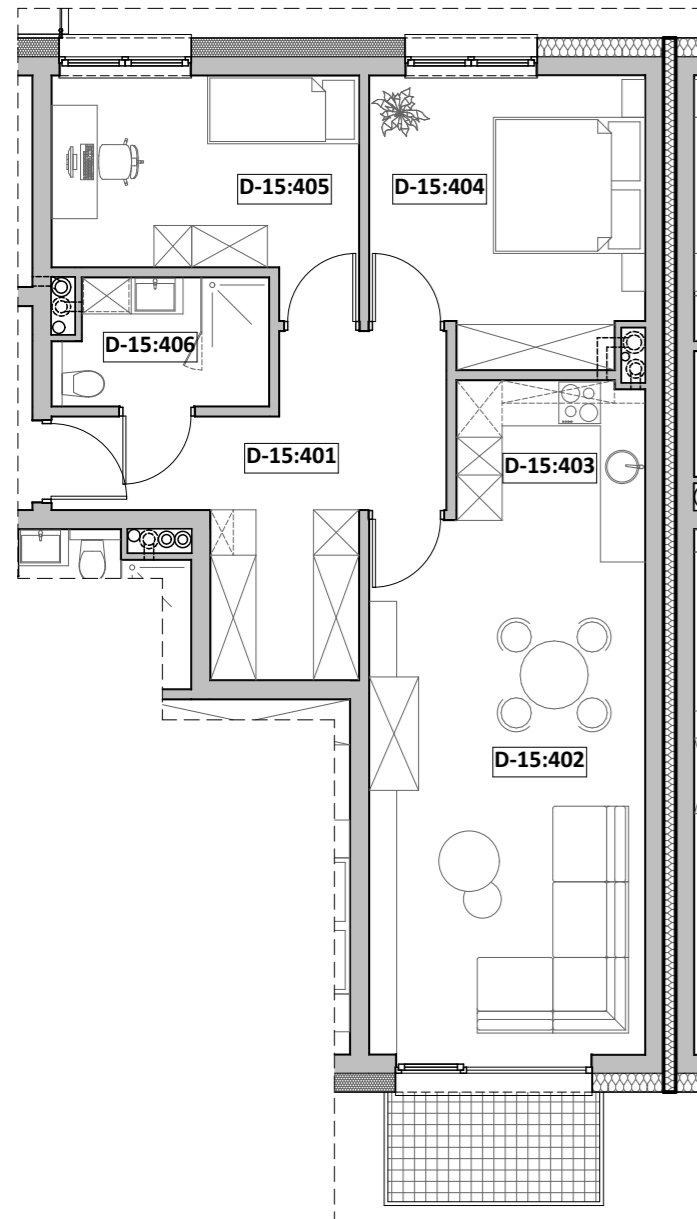
Mieszkanie "M4", ul. Michałkowicka, Powierzchnia 72,28m²



III PIĘTRO - KLATKA D
MIESZKANIA nr D-15

RZUT MIESZKANIA

LOKALIZACJA



ZESTAWIENIE POWIERZCHNI

Nr pom.	Nazwa pom.	Pow. użyt. [m ²]	Kub. netto [m ³]
D-15, Rzut III-piętra			
D-15:401	przedpokój	13,32	35,7
D-15:402	pok. dzienny	25,70	68,9
D-15:403	kuchnia	4,55	12,2
D-15:404	sypialnia 2-os	13,15	35,2
D-15:405	sypialnia 1-os	11,02	29,5
D-15:406	łazienka	4,54	12,2
		72,28 m²	193,7 m³

Opracował: mgr inż. arch. Michalina KLUGER mgr inż. arch. Marcin CHMURCZYK	Podpis:	Nazwa obiektu budowlanego: BUDYNEK MIESZKALNY WIELORODZINNY
Projektował w specjalności architektonicznej:	Podpis:	Nazwa rysunku: Mieszkanie nr D:15
Sprawdzał w specjalności architektonicznej:	Podpis:	Adres inwestycji: ul. Michałkowicka, 41-503 Chorzów, dz. nr.: dz. nr: 270/6
		Nr rysunku: 81
		Skala rysunku:
		Data: październik 2022r.



Prawa autorskie zastrzeżone. Wykorzystywanie, kopiowanie i rozpowszechnianie dokumentacji bez zgody projektanta zabronione. Projektant zastrzega sobie prawo wprowadzania zmian.

Komórka lokatorska DK-401

Lokalizacja: segment D, kondygnacja V (III piętro)

