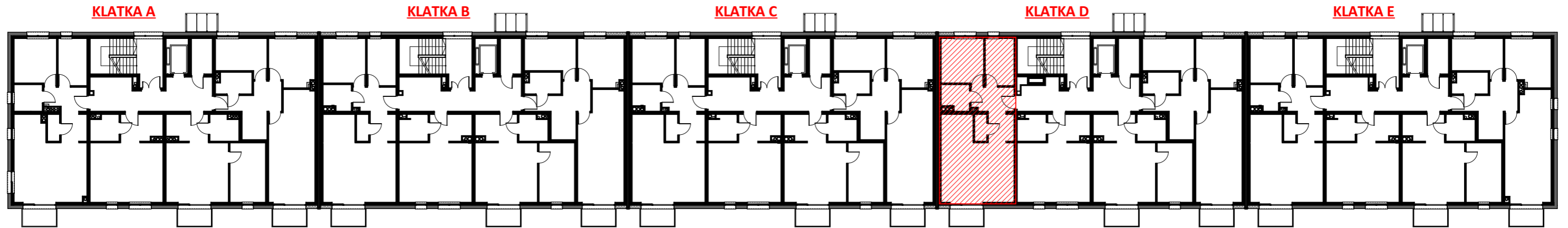
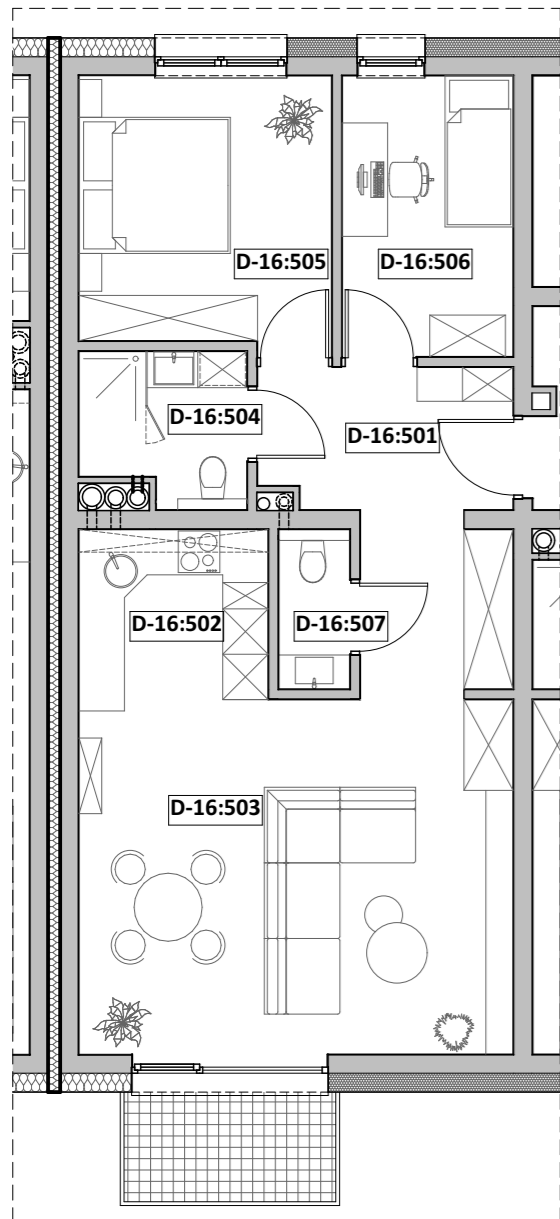


Mieszkanie "M4", ul. Michałkowicka, Powierzchnia 70,03m²



IV PIĘTRO - KLATKA D
MIESZKANIA nr D-16



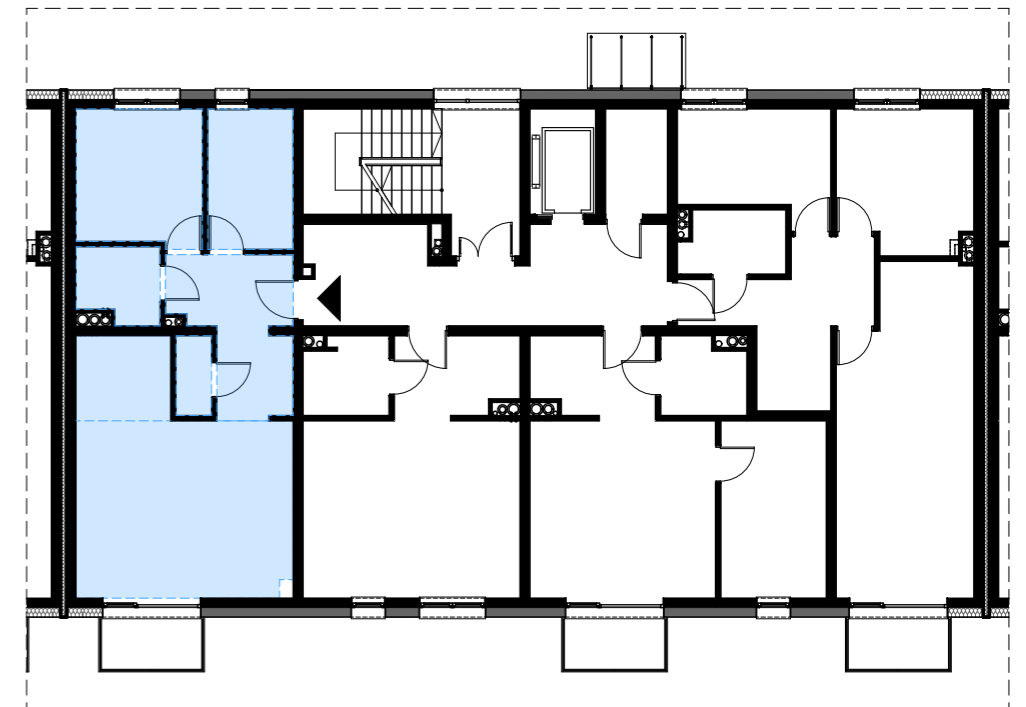
ZESTAWIENIE POWIERZCHNI

Nr pom.	Nazwa pom.	Pow. użyt. [m ²]	Kub. netto [m ³]
D-16, Rzut IV-piętra			
D-16:501	przedpokój	11,00	29,5
D-16:502	kuchnia	5,62	15,1
D-16:503	pok. dzienny	26,92	72,1
D-16:504	łazienka	4,20	11,3
D-16:504	WC	1,98	5,3
D-16:505	sypialnia 1-os	8,40	22,5
D-16:505	sypialnia 2-os	11,91	31,9
		70,03 m²	187,7 m³

RZUT MIESZKANIA



LOKALIZACJA



Opracował: mgr inż. arch. Michalina KLUGER mgr inż. arch. Marcin CHMURCZYK	Podpis:	Nazwa obiektu budowlanego: BUDYNEK MIESZKALNY WIELORODZINNY
Projektował w specjalności architektonicznej:	Podpis:	Nazwa rysunku: Mieszkanie nr D:16
Sprawdzał w specjalności architektonicznej:	Podpis:	Adres inwestycji: ul. Michałkowicka, 41-503 Chorzów, dz. nr.: dz. nr: 270/6
		Nr rysunku: 82
		Skala rysunku:
		Data: październik 2022r.



Komórka lokatorska DK-103

Lokalizacja: segment D, kondygnacja II (parter)

