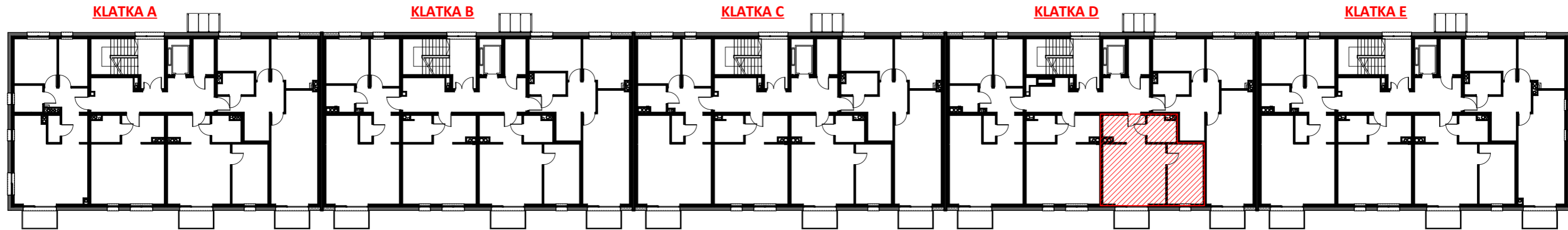


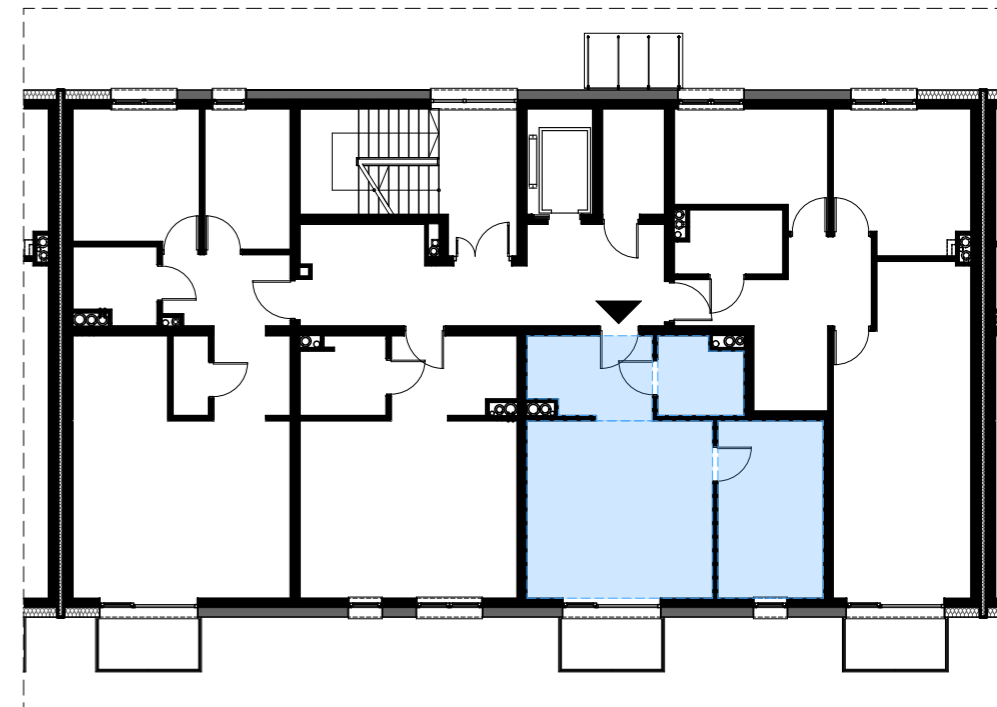
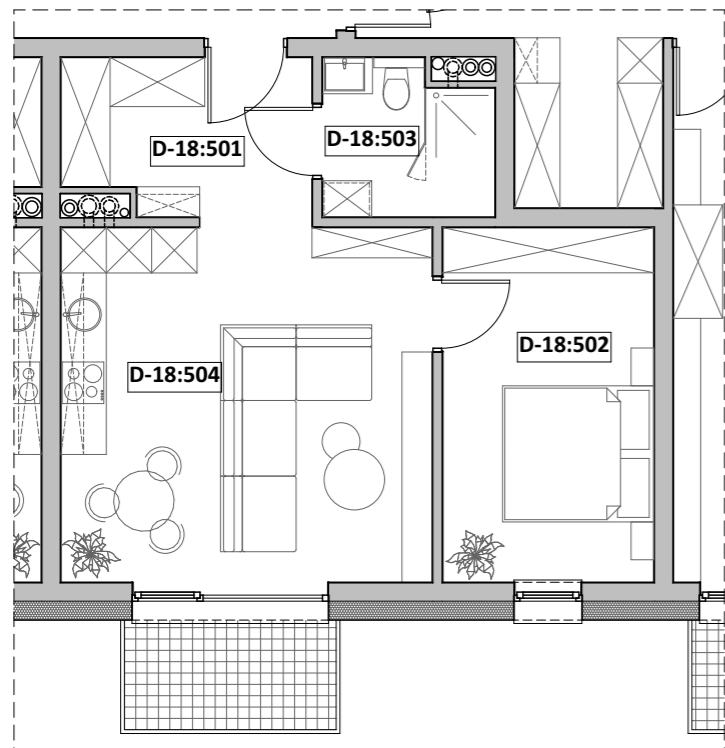
Mieszkanie " M2", ul. Michałkowicka , Powierzchnia 47,40m<sup>2</sup>



IV PIĘTRO - KLATKA D  
MIESZKANIA nr D-18

RZUT MIESZKANIA

LOKALIZACJA



ZESTAWIENIE POWIERZCHNI

Nr pom.	Nazwa pom.	Pow. użyt. [m <sup>2</sup> ]	Kub. netto [m <sup>3</sup> ]
D-18, Rzut IV-piętra			
D-18:501	przedpokój	6,85	18,3
D-18:502	p.dzien. + A.K.	23,03	61,7
D-18:503	łazienka	4,43	11,9
D-18:504	sypialnia 2-os	13,09	35,1
		<b>47,40 m<sup>2</sup></b>	<b>127,0 m<sup>3</sup></b>

Opracował: mgr inż. arch. Michalina KLUGER mgr inż. arch. Marcin CHMURCZYK	Podpis:	Nazwa obiektu budowlanego: <b>BUDYNEK MIESZKALNY WIELORODZINNY</b>
		Nazwa rysunku: <b>Mieszkanie nr D:18</b>
Projektował w specjalności architektonicznej:	Podpis:	Adres inwestycji: <b>ul. Michałkowicka, 41-503 Chorzów, dz. nr.: dz. nr: 270/6</b>
		Nr rysunku: <b>84</b>
Sprawdzał w specjalności architektonicznej:	Podpis:	Skala rysunku:
		Data: <b>październik 2022r.</b>



Prawa autorskie zastrzeżone. Wykorzystywanie, kopiowanie i rozpowszechnianie dokumentacji bez zgody projektanta zabronione. Projektant zastrzega sobie prawo wprowadzania zmian.

# Komórka lokatorska DK-114

## Lokalizacja: segment D, kondygnacja II (parter)

