

Mieszkanie " M1", ul. Michałkowicka , Powierzchnia 38,30m²

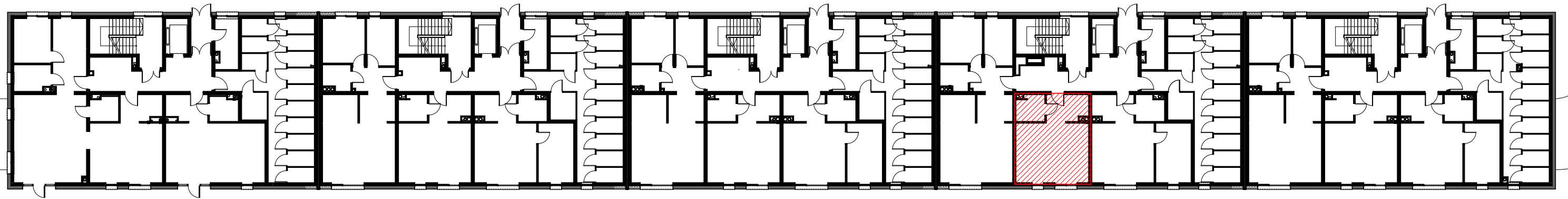
KLATKA A

KLATKA B

KLATKA C

KLATKA D

KLATKA E

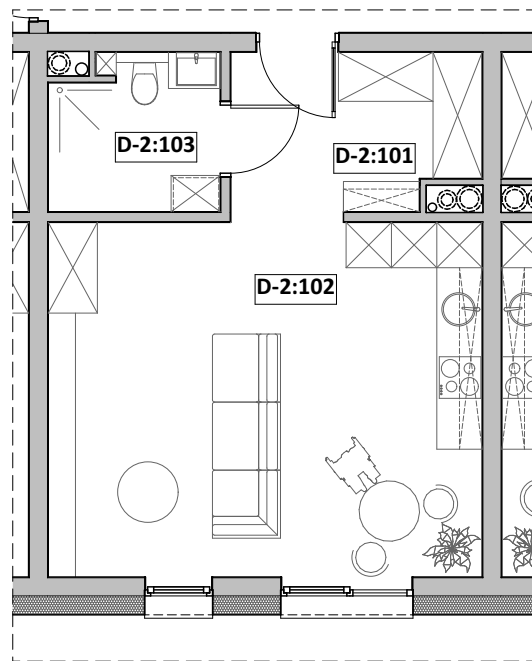


PARTER - KLATKA D
MIESZKANIA nr D-2

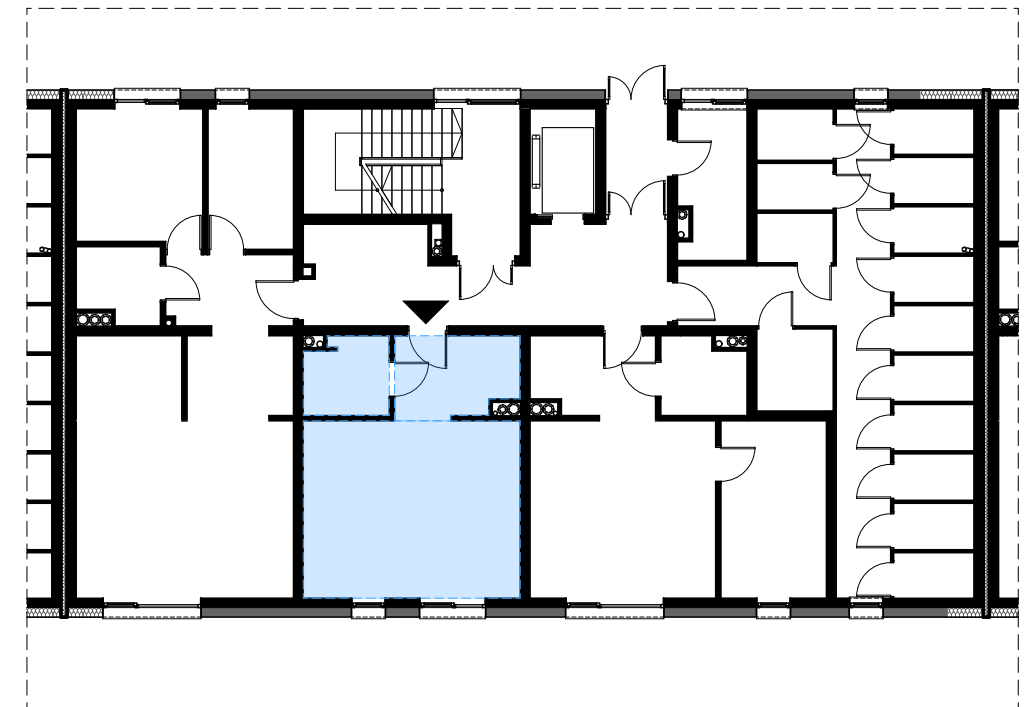
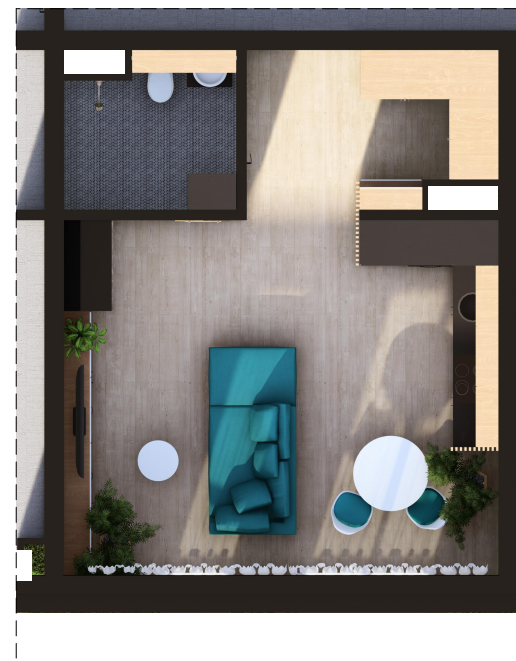
ZESTAWIENIE POWIERZCHNI

RZUT MIESZKANIA

LOKALIZACJA



Nr pom.	Nazwa pom.	Pow. użyt. [m ²]	Kub. netto [m ³]
D-2, Rzut parteru			
D-2:101	przedpokój	6,86	18,4
D-2:102	pok. dzienny	26,92	72,1
D-2:103	łazienka	4,52	12,1
		38,30 m²	102,6 m³



Opracował: mgr inż. arch. Michalina KLUGER mgr inż. arch. Marcin CHMURCZYK	Podpis:	Nazwa obiektu budowlanego: BUDYNEK MIESZKALNY WIELORODZINNY
Projektował w specjalności architektonicznej:	Podpis:	Nazwa rysunku: Mieszkanie nr D:2
Sprawdzał w specjalności architektonicznej:	Podpis:	Adres inwestycji: ul. Michałkowicka, 41-503 Chorzów, dz. nr.: dz. nr: 270/6
		Nr rysunku: 68
		Skala rysunku:
		Data: październik 2022r.



TWOIarchitekci

"TWOIarchitekci" S.C.
ul. Mikołowska 73, 44-203 Rybnik
mail: kontakt@twoi-architekci.pl
www.twoi-architekci.pl
tel.: 502-474-020, 505-841-316

Prawa autorskie zastrzeżone. Wykorzystywanie, kopiowanie i rozpowszechnianie dokumentacji bez zgody projektanta zabronione. Projektant zastrzega sobie prawo wprowadzania zmian.

Komórka lokatorska AK-006

Lokalizacja: segment A, kondygnacja I (garaż)

