

Mieszkanie " M2", ul. Michałkowicka , Powierzchnia 47,40m²

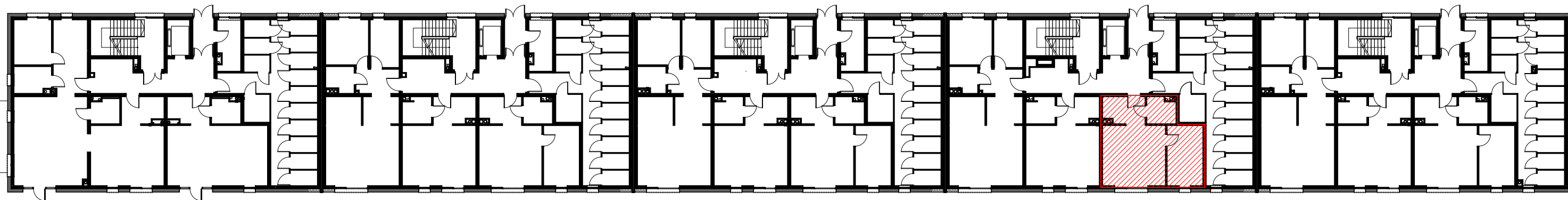
KLATKA A

KLATKA B

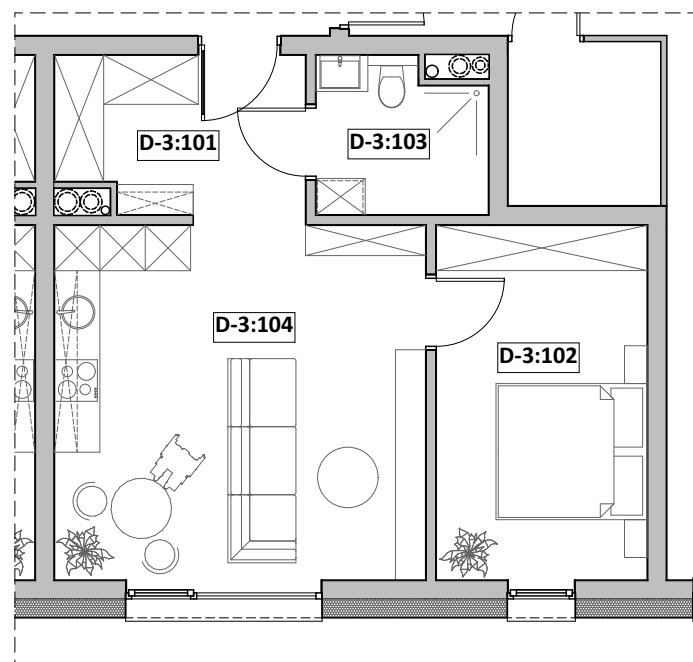
KLATKA C

KLATKA D

KLATKA E



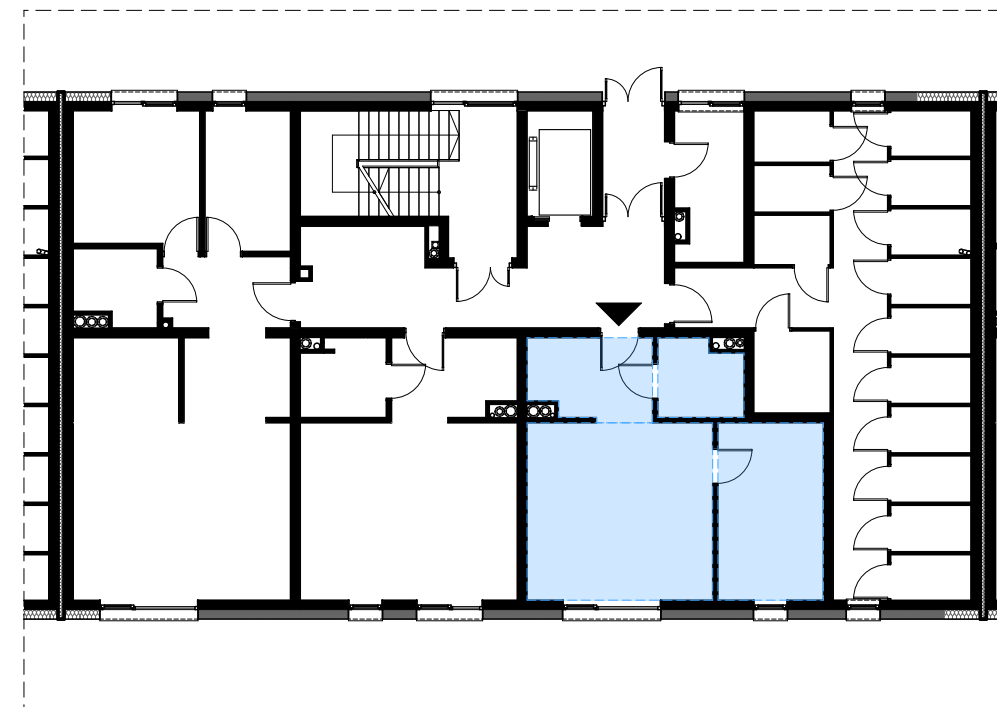
PARTER - KLATKA D
MIESZKANIA nr D-3



RZUT MIESZKANIA



LOKALIZACJA



ZESTAWIENIE POWIERZCHNI

Nr pom.	Nazwa pom.	Pow. użyt. [m ²]	Kub. netto [m ³]
D-3, Rzut parteru			
D-3:101	przedpokój	6,85	18,3
D-3:102	pok. dzienny	23,03	61,7
D-3:103	łazienka	4,43	11,9
D-3:104	sypialnia 2-os	13,09	35,1
		47,40 m²	127,0 m³

Opracował: mgr inż. arch. Michalina KLUGER mgr inż. arch. Marcin CHMURCZYK	Podpis:	Nazwa obiektu budowlanego: BUDYNEK MIESZKALNY WIELORODZINNY
Projektował w specjalności architektonicznej:	Podpis:	Nazwa rysunku: Mieszkanie nr D:3
Sprawdzał w specjalności architektonicznej:	Podpis:	Adres inwestycji: ul. Michałkowicka, 41-503 Chorzów, dz. nr.: dz. nr: 270/6
		Nr rysunku: 69
		Skala rysunku:
		Data: październik 2022r.



"TWOIarchitekci" S.C.
ul. Mikołowska 73, 44-203 Rybnik
mail: kontakt@twoi-architekci.pl
www.twoi-architekci.pl
tel.: 502-474-020, 505-841-316

Komórka lokatorska DK-107

Lokalizacja: segment D, kondygnacja II (parter)

