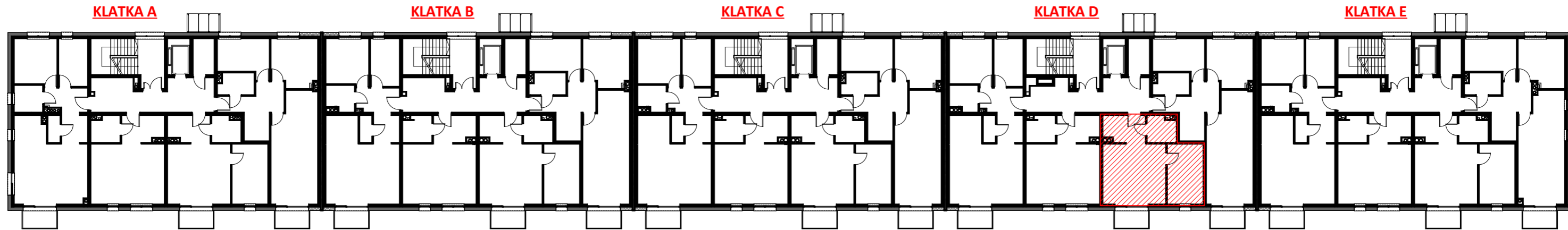


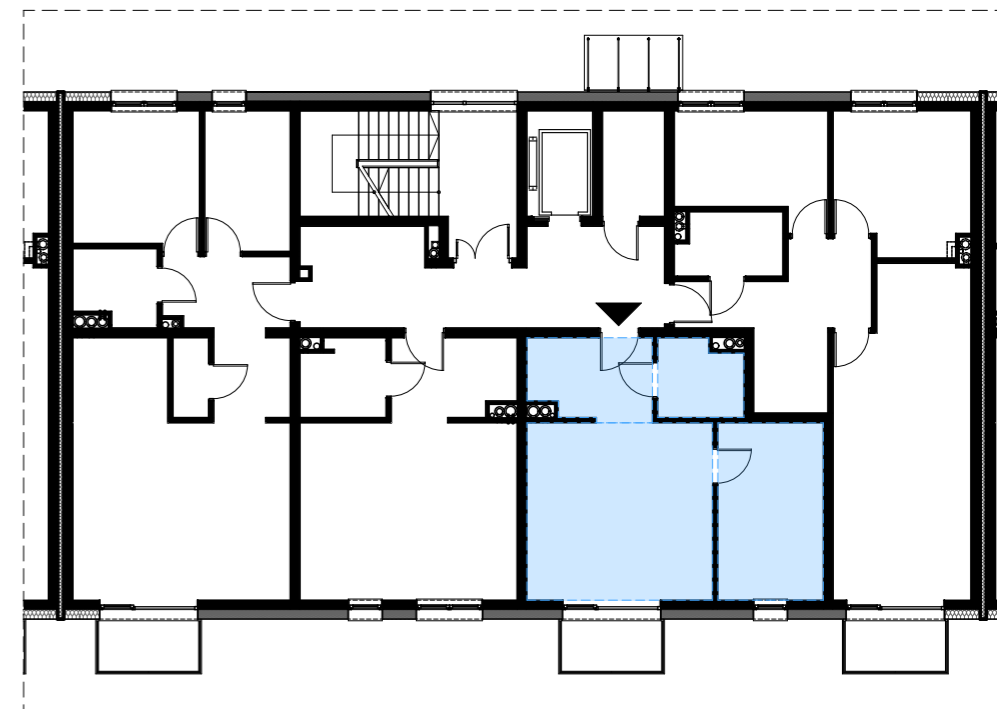
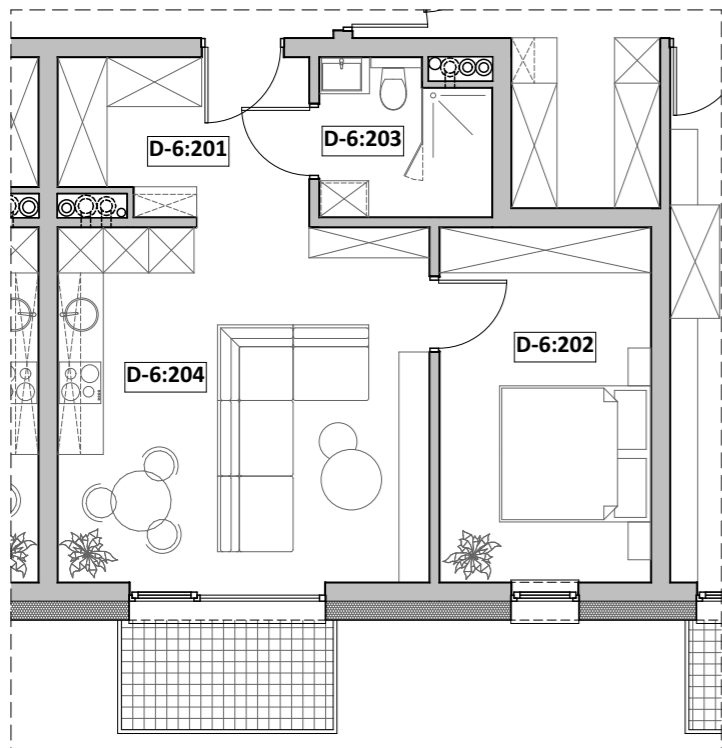
Mieszkanie " M2", ul. Michałkowicka , Powierzchnia 47,40m²



I PIĘTRO - KLATKA D
MIESZKANIA nr D-6

RZUT MIESZKANIA

LOKALIZACJA



ZESTAWIENIE POWIERZCHNI

Nr pom.	Nazwa pom.	Pow. użyt. [m ²]	Kub. netto [m ³]
D-6, Rzut I-piętra			
D-6:201	przedpokój	6,85	18,3
D-6:202	p.dzien. + A.K.	23,03	61,7
D-6:203	łazienka	4,43	11,9
D-6:204	sypialnia 2-os	13,09	35,1
		47,40 m²	127,0 m³

Opracował: mgr inż. arch. Michalina KLUGER mgr inż. arch. Marcin CHMURCZYK	Podpis:	Nazwa obiektu budowlanego: BUDYNEK MIESZKALNY WIELORODZINNY
		Nazwa rysunku: Mieszkanie nr D:6
Projektował w specjalności architektonicznej:	Podpis:	Adres inwestycji: ul. Michałkowicka, 41-503 Chorzów, dz. nr.: dz. nr: 270/6
		Nr rysunku: 72
Sprawdzał w specjalności architektonicznej:	Podpis:	Skala rysunku:
		Data: październik 2022r.



Prawa autorskie zastrzeżone. Wykorzystywanie, kopiowanie i rozpowszechnianie dokumentacji bez zgody projektanta zabronione. Projektant zastrzega sobie prawo wprowadzania zmian.

Komórka lokatorska DK-108

Lokalizacja: segment D, kondygnacja II (parter)

