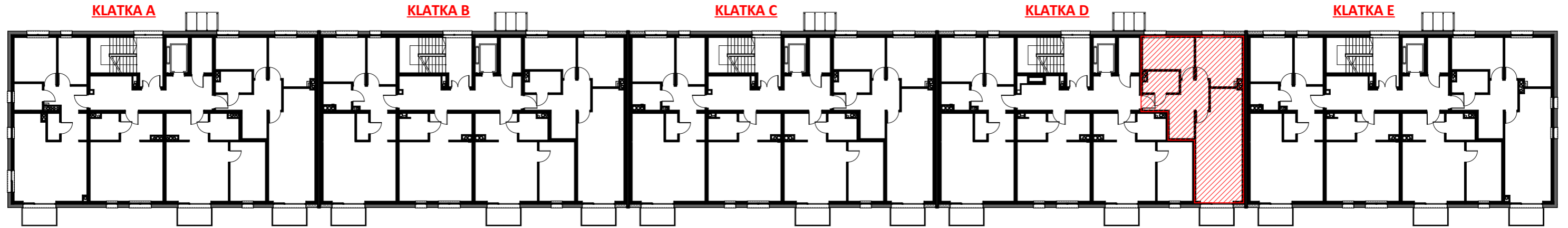
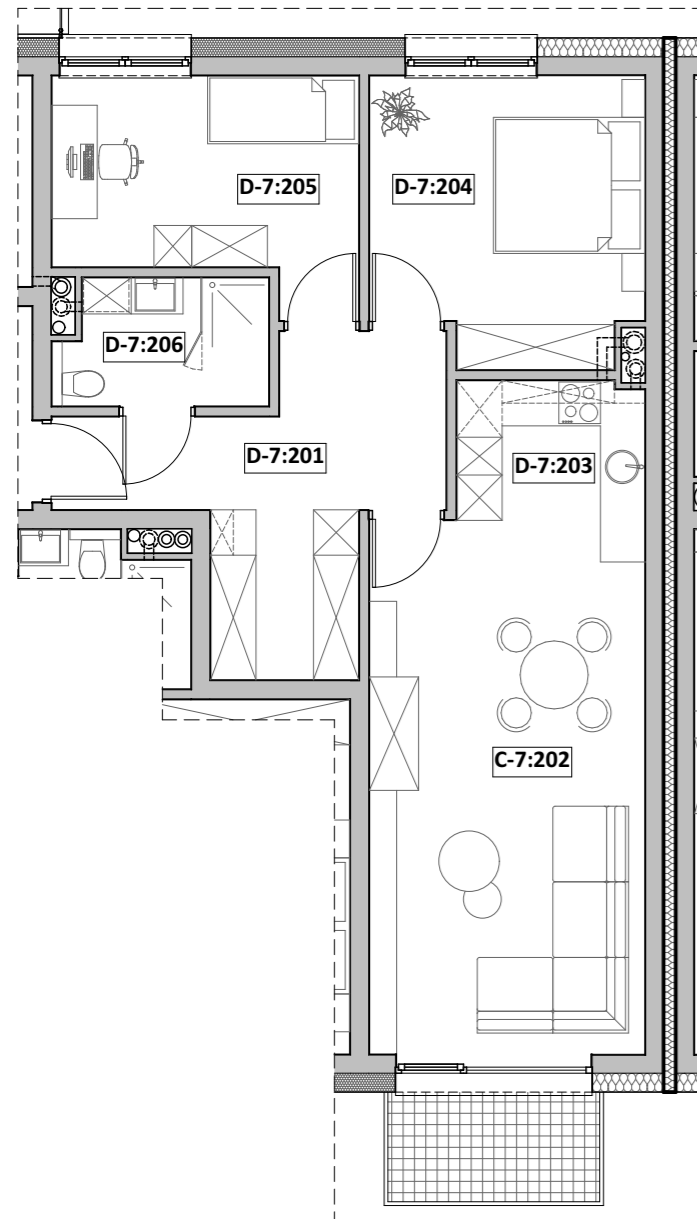


Mieszkanie "M4", ul. Michałkowicka, Powierzchnia 72,28m<sup>2</sup>



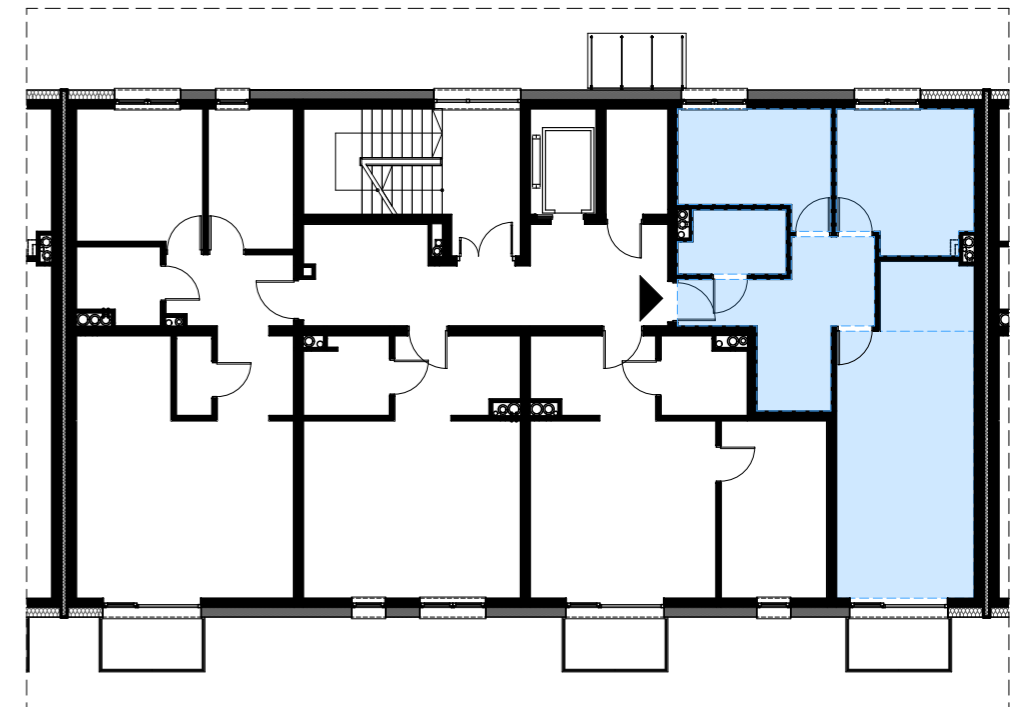
I PIĘTRO - KLATKA D  
MIESZKANIA nr D-7



RZUT MIESZKANIA



LOKALIZACJA



ZESTAWIENIE POWIERZCHNI

Nr pom.	Nazwa pom.	Pow. użyt. [m <sup>2</sup> ]	Kub. netto [m <sup>3</sup> ]
D-7, Rzut I-piętra			
D-7:201	przedpokój	13,32	35,7
D-7:202	pok. dzienny	25,70	68,9
D-7:203	kuchnia	4,55	12,2
D-7:204	sypialnia 2-os.	13,15	35,2
D-7:205	sypialnia 1-os.	11,02	29,5
D-7:206	łazienka	4,54	12,2
		<b>72,28 m<sup>2</sup></b>	<b>193,7 m<sup>3</sup></b>

Opracował: mgr inż. arch. Michalina KLUGER mgr inż. arch. Marcin CHMURCZYK	Podpis:	Nazwa obiektu budowlanego: <b>BUDYNEK MIESZKALNY WIELORODZINNY</b>
Projektował w specjalności architektonicznej:	Podpis:	Nazwa rysunku: <b>Mieszkanie nr D:7</b>
Sprawdzał w specjalności architektonicznej:	Podpis:	Adres inwestycji: <b>ul. Michałkowicka, 41-503 Chorzów, dz. nr.: dz. nr: 270/6</b>
		Nr rysunku: <b>73</b>
		Skala rysunku:
		Data: <b>październik 2022r.</b>



Prawa autorskie zastrzeżone. Wykorzystywanie, kopiowanie i rozpowszechnianie dokumentacji bez zgody projektanta zabronione. Projektant zastrzega sobie prawo wprowadzania zmian.

# Komórka lokatorska DK-102

## Lokalizacja: segment D, kondygnacja II (parter)

