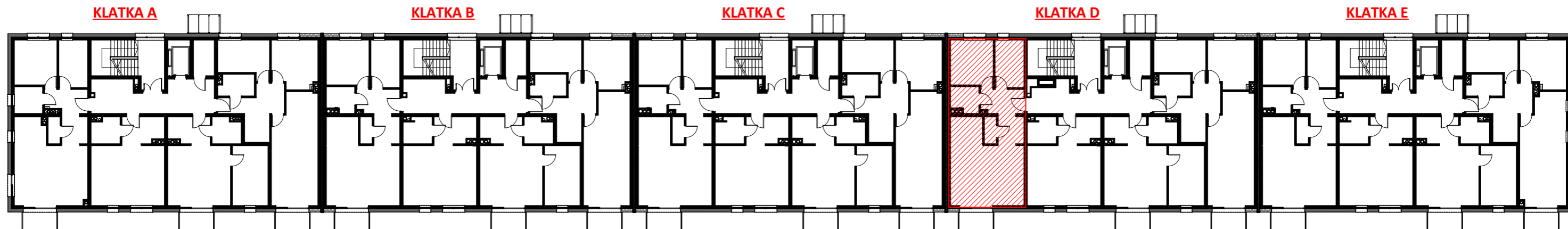


Mieszkanie "M4", ul. Michałkowicka, Powierzchnia 70,03m<sup>2</sup>

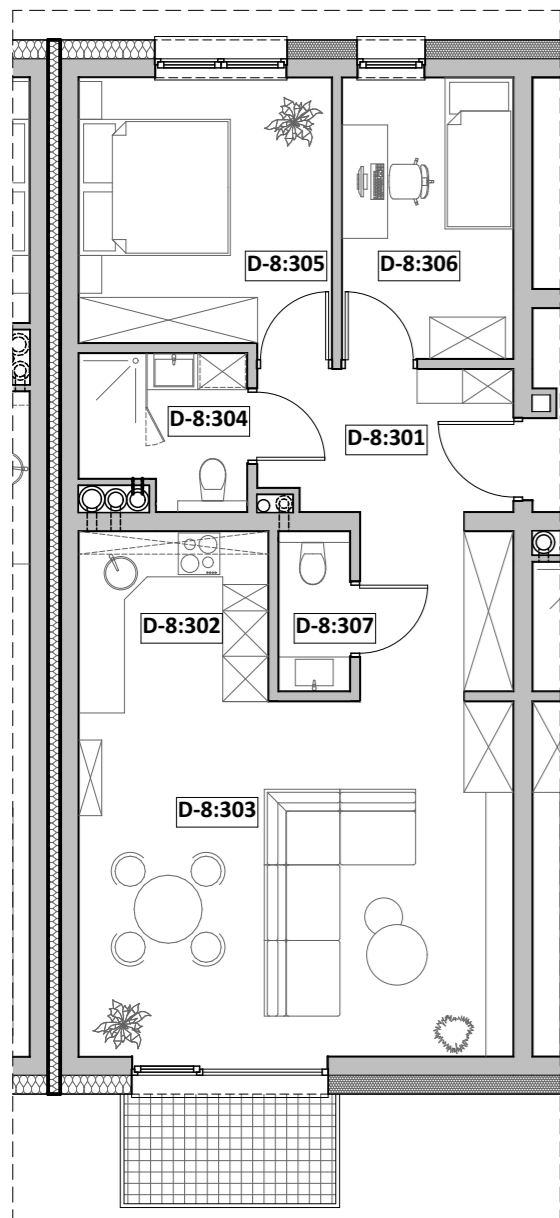


II PIĘTRO - KLATKA D  
MIESZKANIA nr D-8

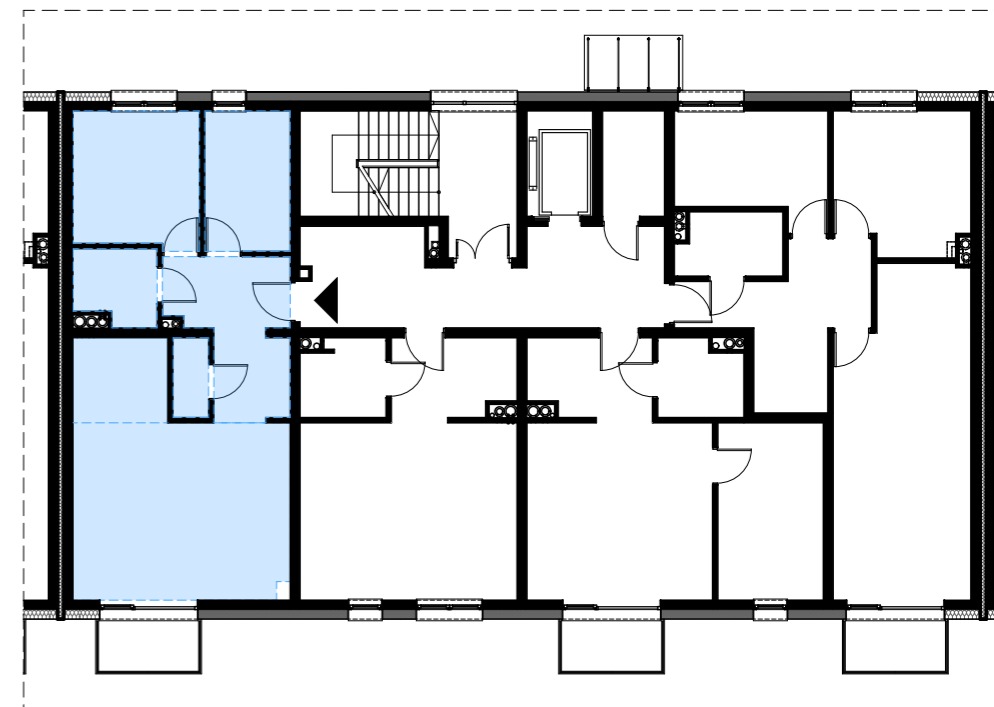
ZESTAWIENIE POWIERZCHNI

RZUT MIESZKANIA

LOKALIZACJA



Nr pom.	Nazwa pom.	Pow. użyt. [m <sup>2</sup> ]	Kub. netto [m <sup>3</sup> ]
<i>D-8, Rzut II-piętra</i>			
D-8:301	przedpokój	11,00	29,5
D-8:302	kuchnia	5,62	15,1
D-8:303	pok. dzienny	26,92	72,1
D-8:304	łazienka	4,20	11,3
D-8:305	sypialnia 2-os	11,91	31,9
D-8:306	sypialnia 1-os	8,40	22,5
D-8:307	WC	1,98	5,3
		<b>70,03 m<sup>2</sup></b>	<b>187,7 m<sup>3</sup></b>



Opracował: mgr inż. arch. Michalina KLUGER mgr inż. arch. Marcin CHMURCZYK	Podpis:	Nazwa obiektu budowlanego: <b>BUDYNEK MIESZKALNY WIELORODZINNY</b>
Projektował w specjalności architektonicznej:	Podpis:	Nazwa rysunku: <b>Mieszkanie nr D:8</b>
Sprawdzał w specjalności architektonicznej:	Podpis:	Adres inwestycji: <b>ul. Michałkowicka, 41-503 Chorzów, dz. nr.: dz. nr: 270/6</b>
		Nr rysunku: <b>74</b>
		Skala rysunku:
		Data: <b>październik 2022r.</b>



Prawa autorskie zastrzeżone. Wykorzystywanie, kopiowanie i rozpowszechnianie dokumentacji bez zgody projektanta zabronione. Projektant zastrzega sobie prawo wprowadzania zmian.

# Komórka lokatorska AK-005

## Lokalizacja: segment A, kondygnacja I (garaż)

