

Mieszkanie "M4", ul. Michałkowicka, Powierzchnia 70,59m²

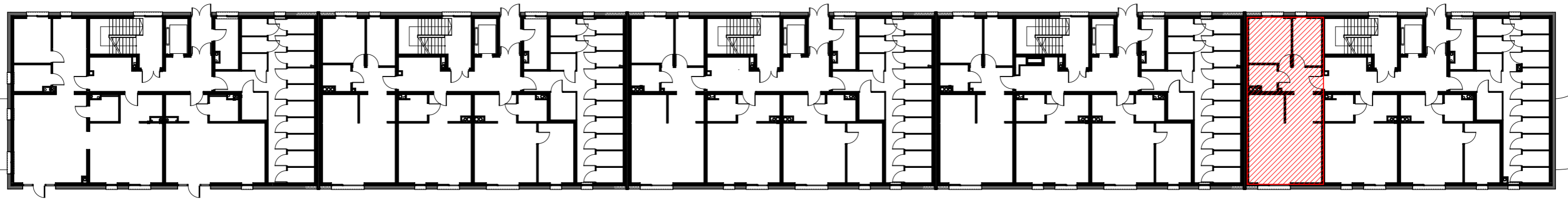
KLATKA A

KLATKA B

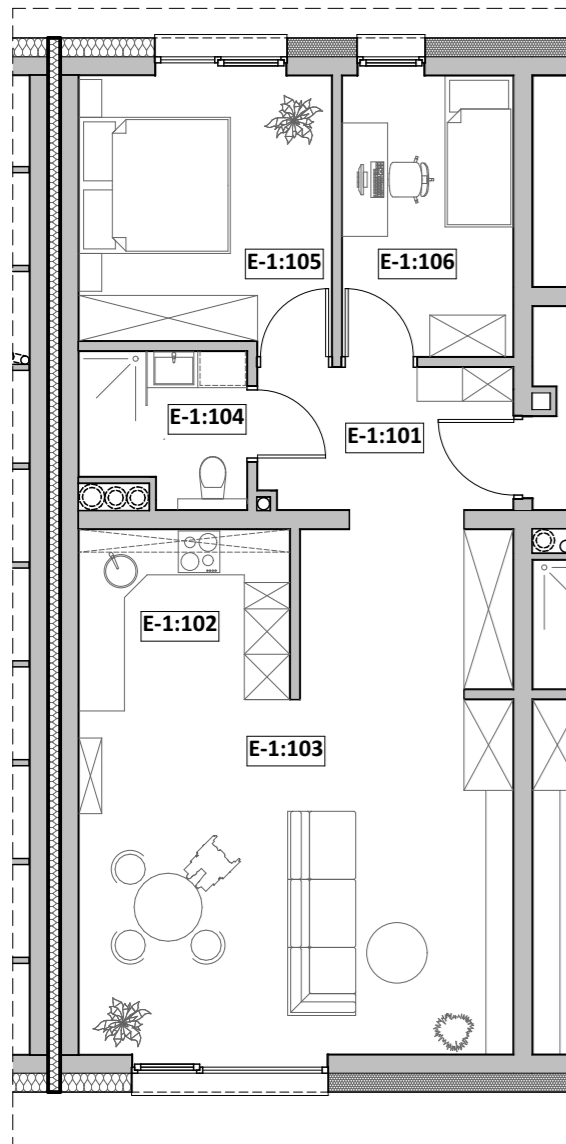
KLATKA C

KLATKA D

KLATKA E



PARTER - KLATKA E
MIESZKANIA nr E-1



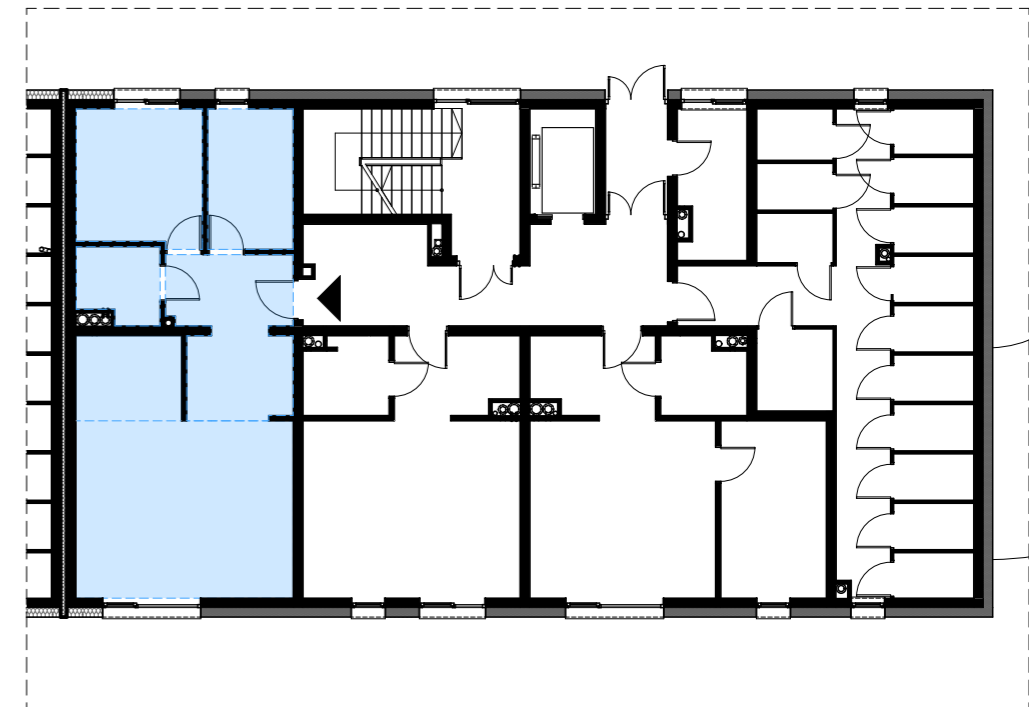
ZESTAWIENIE POWIERZCHNI

Nr pom.	Nazwa pom.	Pow. użyt. [m ²]	Kub. netto [m ³]
<i>E-1, Rzut parteru</i>			
E-1:101	przedpokój	12,90	34,6
E-1:102	kuchnia	6,26	16,8
E-1:103	pok. dzienny	26,92	72,1
E-1:104	łazienka	4,20	11,3
E-1:105	sypialnia 2-os	11,91	31,9
E-1:106	sypialnia 1-os	8,40	22,5
		70,59 m²	189,2 m³

RZUT MIESZKANIA



LOKALIZACJA



Opracował: mgr inż. arch. Michalina KLUGER mgr inż. arch. Marcin CHMURCZYK	Podpis:	Nazwa obiektu budowlanego: BUDYNEK MIESZKALNY WIELORODZINNY
Projektował w specjalności architektonicznej:	Podpis:	Nazwa rysunku: Mieszkanie nr E:1
Sprawdzał w specjalności architektonicznej:	Podpis:	Adres inwestycji: ul. Michałkowicka, 41-503 Chorzów, dz. nr.: dz. nr: 270/6
		Nr rysunku: 90
		Skala rysunku:
		Data: październik 2022r.



TWOIarchitekci

"TWOIarchitekci" S.C.
ul. Mikołowska 73, 44-203 Rybnik
mail: kontakt@twoi-architekci.pl
www.twoi-architekci.pl
tel.: 502-474-020, 505-841-316

Prawa autorskie zastrzeżone. Wykorzystywanie, kopiowanie i rozpowszechnianie dokumentacji bez zgody projektanta zabronione. Projektant zastrzega sobie prawo wprowadzania zmian.

Komórka lokatorska EK-004

Lokalizacja: segment E, kondygnacja I (garaż)

