

Mieszkanie " M2", ul. Michałkowicka , Powierzchnia 47,40m<sup>2</sup>

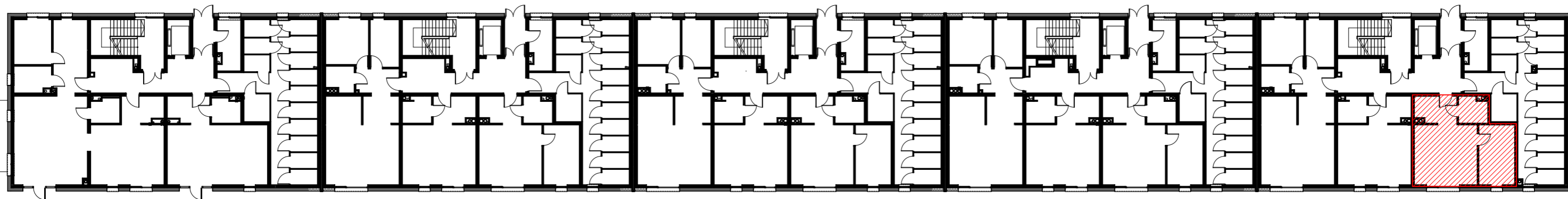
KLATKA A

KLATKA B

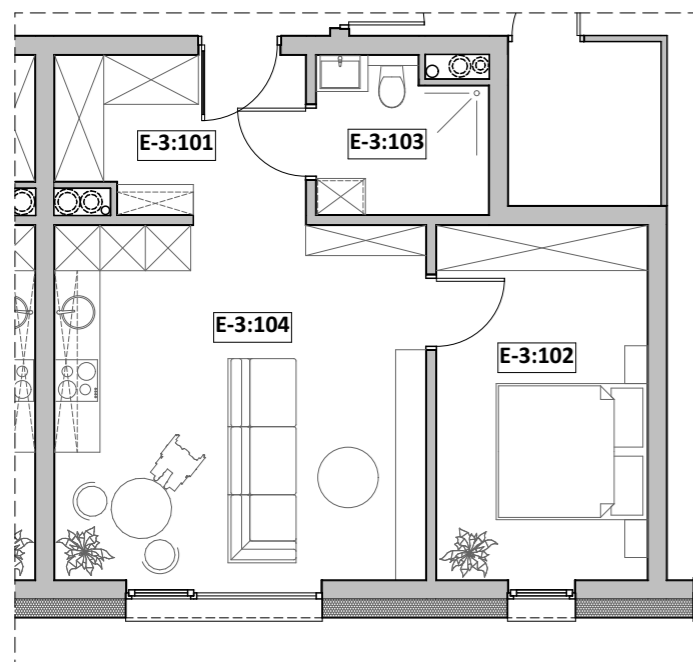
KLATKA C

KLATKA D

KLATKA E



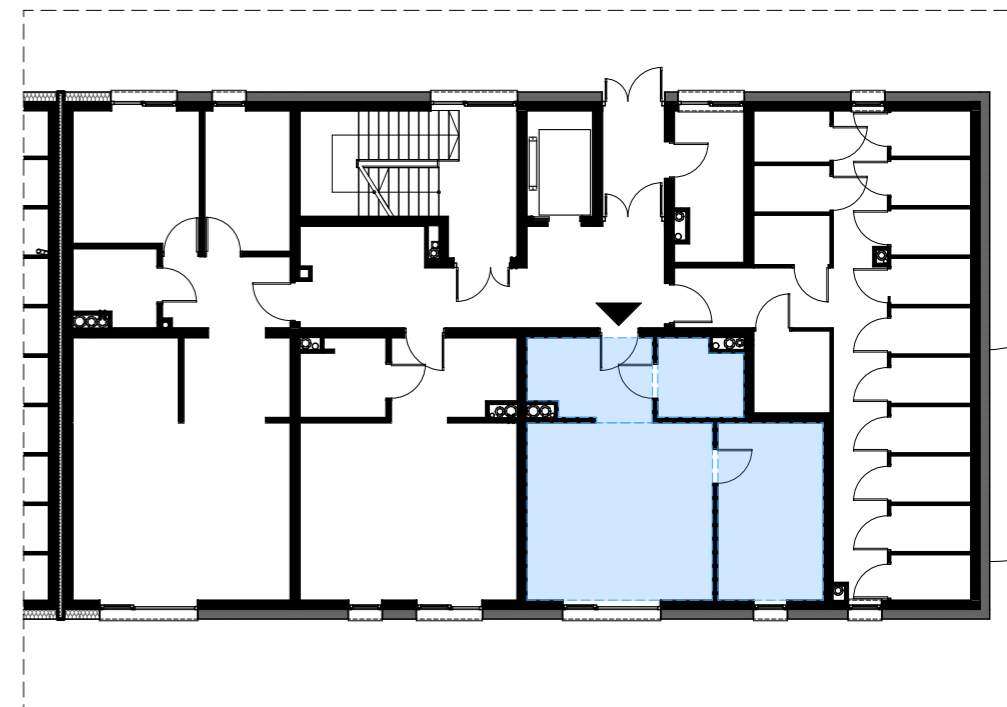
PARTER - KLATKA E  
MIESZKANIA nr E-3



RZUT MIESZKANIA



LOKALIZACJA



ZESTAWIENIE POWIERZCHNI

Nr pom.	Nazwa pom.	Pow. użyt. [m <sup>2</sup> ]	Kub. netto [m <sup>3</sup> ]
E-3, Rzut parteru			
E-3:101	przedpokój	6,85	18,3
E-3:102	pok. dzienny	23,03	61,7
E-3:103	łazienka	4,43	11,9
E-3:104	sydialnia 2-os	13,09	35,1
		<b>47,40 m<sup>2</sup></b>	<b>127,0 m<sup>3</sup></b>

Opracował: mgr inż. arch. Michalina KLUGER mgr inż. arch. Marcin CHMURCZYK	Podpis:	Nazwa obiektu budowlanego: <b>BUDYNEK MIESZKALNY WIELORODZINNY</b>
Projektował w specjalności architektonicznej:	Podpis:	Nazwa rysunku: <b>Mieszkanie nr E:3</b>
Sprawdzał w specjalności architektonicznej:	Podpis:	Adres inwestycji: <b>ul. Michałkowicka, 41-503 Chorzów, dz. nr.: dz. nr: 270/6</b>
		Nr rysunku: <b>92</b>
		Skala rysunku:
		Data: <b>październik 2022r.</b>



# Komórka lokatorska EK-103

Lokalizacja: segment E, kondygnacja II (parter)

