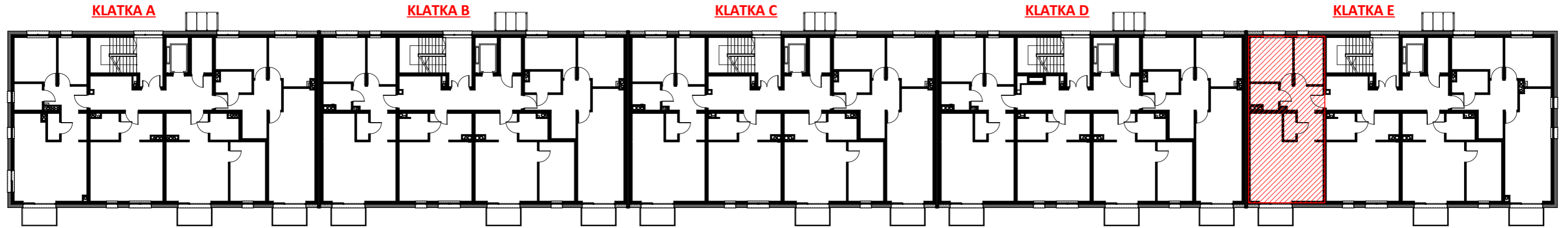


Mieszkanie "M4", ul. Michałkowicka, Powierzchnia 70,03m²

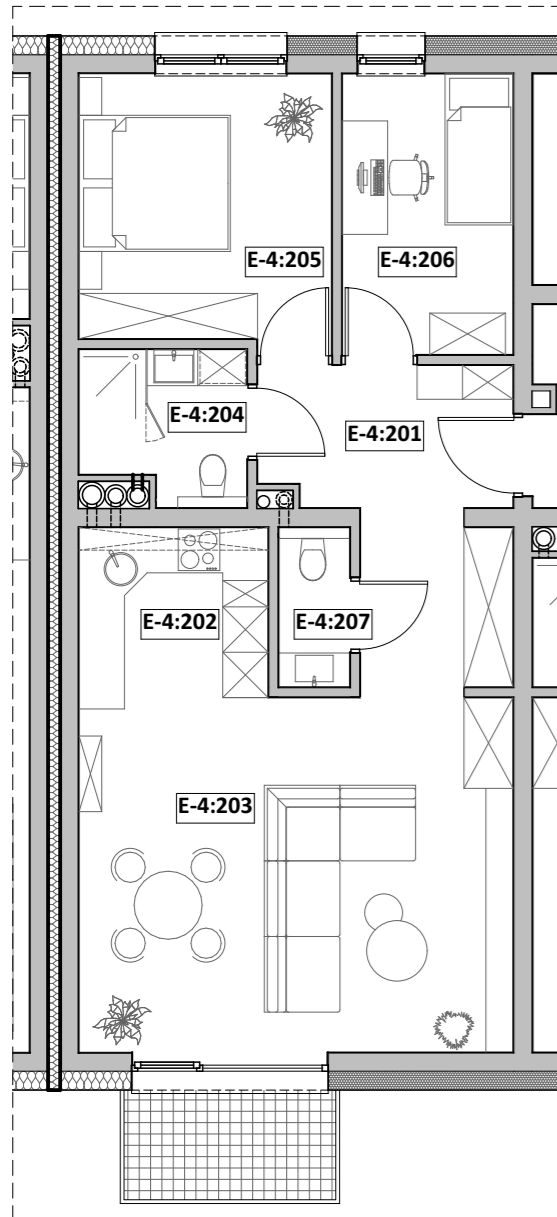


I PIĘTRO - KLATKA E
MIESZKANIA nr E-4

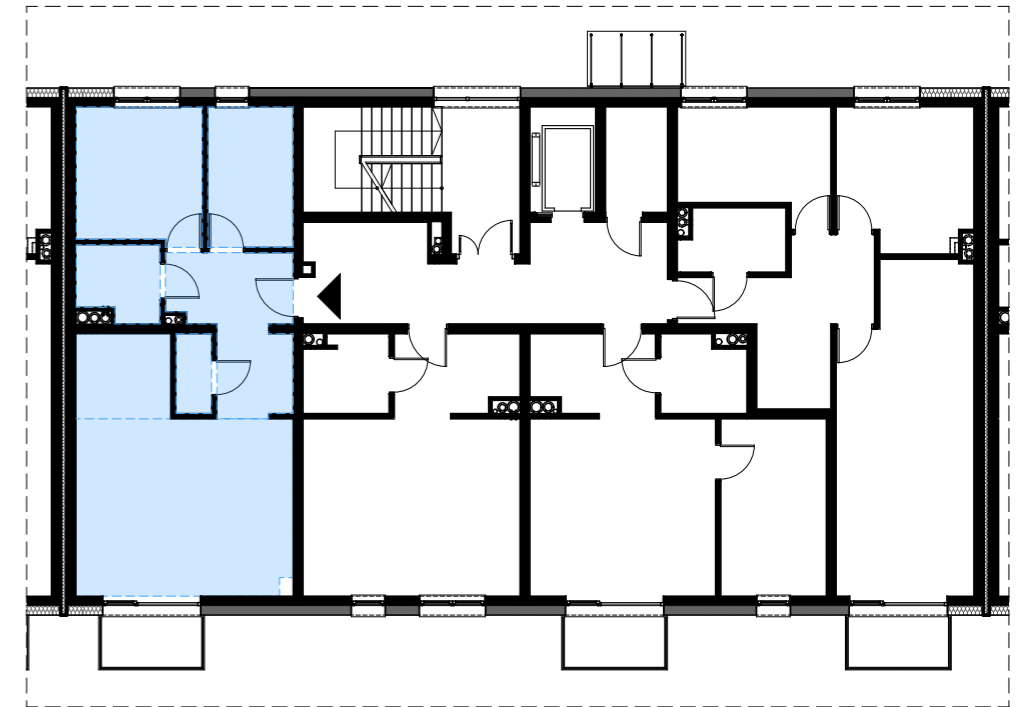
ZESTAWIENIE POWIERZCHNI

RZUT MIESZKANIA

LOKALIZACJA



Nr pom.	Nazwa pom.	Pow. użyt. [m ²]	Kub. netto [m ³]
E-4, Rzut I-piętra			
E-4:201	przedpokój	11,00	29,5
E-4:202	kuchnia	5,62	15,1
E-4:203	pok. dzienny	26,92	72,1
E-4:204	łazienka	4,20	11,3
E-4:205	sypialnia 2-os	11,91	31,9
E-4:206	sypialnia 1-os	8,40	22,5
E-4:207	WC	1,98	5,3
		70,03 m²	187,7 m³



Opracował: mgr inż. arch. Michalina KLUGER mgr inż. arch. Marcin CHMURCZYK	Podpis:	Nazwa obiektu budowlanego: BUDYNEK MIESZKALNY WIELORODZINNY
Projektował w specjalności architektonicznej:	Podpis:	Nazwa rysunku: Mieszkanie nr E:4
Sprawdzał w specjalności architektonicznej:	Podpis:	Adres inwestycji: ul. Michałkowicka, 41-503 Chorzów, dz. nr.: dz. nr: 270/6
		Nr rysunku: 93
		Skala rysunku:
		Data: październik 2022r.



Prawa autorskie zastrzeżone. Wykorzystywanie, kopiowanie i rozpowszechnianie dokumentacji bez zgody projektanta zabronione. Projektant zastrzega sobie prawo wprowadzania zmian.

