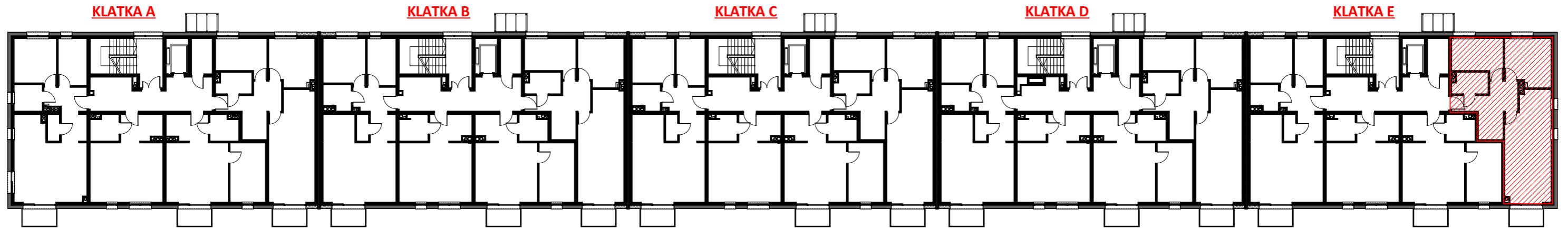


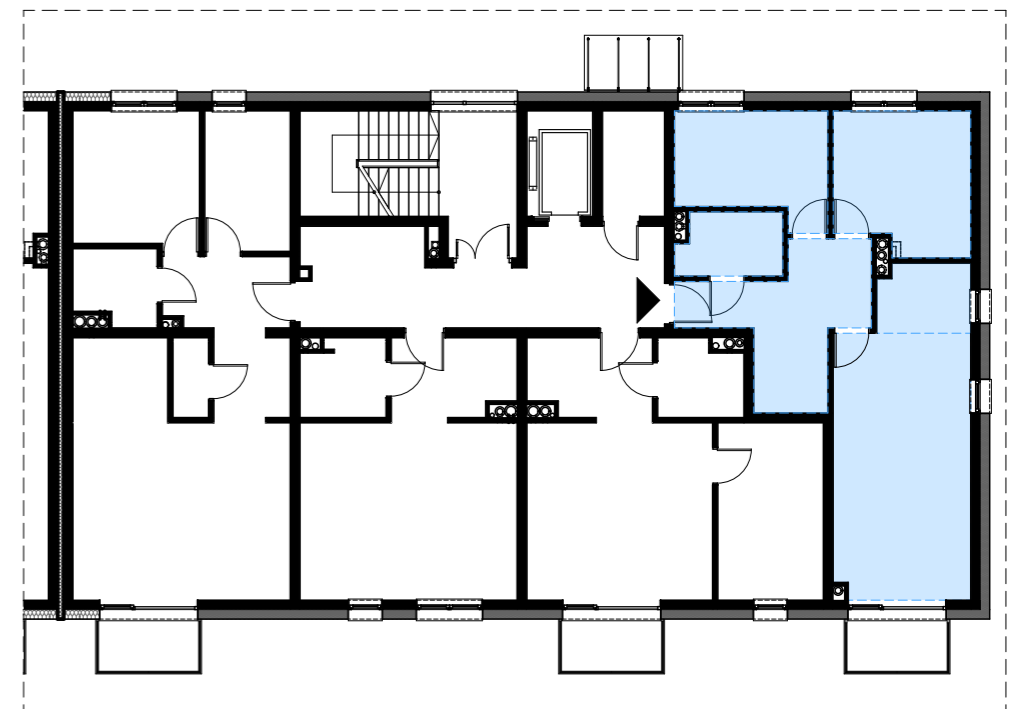
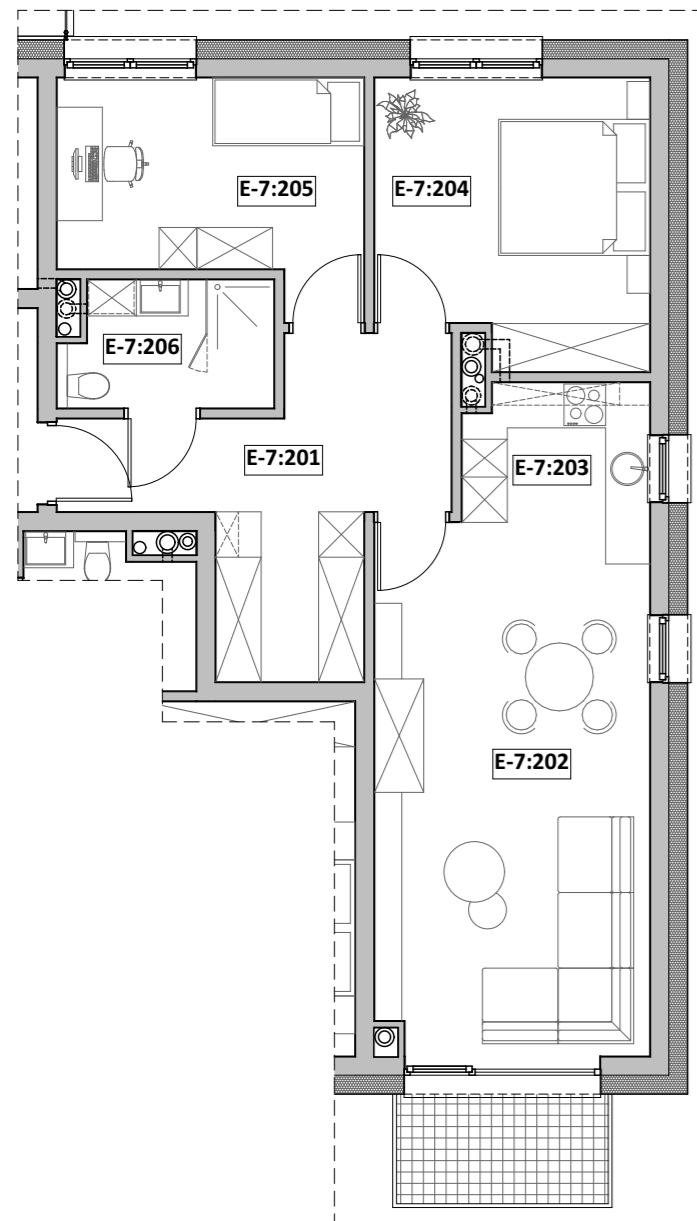
Mieszkanie "M4", ul. Michałkowicka, Powierzchnia 71,97m<sup>2</sup>



I PIĘTRO - KLATKA E  
MIESZKANIA nr E-7

RZUT MIESZKANIA

LOKALIZACJA



ZESTAWIENIE POWIERZCHNI

	Nr pom.	Nazwa pom.	Pow. użyt. [m <sup>2</sup> ]	Kub. netto [m <sup>3</sup> ]
<i>E-7, Rzut I-piętra</i>				
	E-7:201	przedpokój	13,32	35,7
	E-7:202	pok. dzienny	25,51	68,4
	E-7:203	kuchnia	4,43	11,9
	E-7:204	sydialnia 2-os	13,15	35,2
	E-7:205	sydialnia 1-os.	11,02	29,5
	E-7:206	łazienka	4,54	12,2
			<b>71,97 m<sup>2</sup></b>	<b>192,9 m<sup>3</sup></b>

Opracował: mgr inż. arch. Michalina KLUGER mgr inż. arch. Marcin CHMURCZYK	Podpis:	Nazwa obiektu budowlanego: <b>BUDYNEK MIESZKALNY WIELORODZINNY</b>
		Nazwa rysunku: <b>Mieszkanie nr E:7</b>
Projektował w specjalności architektonicznej:	Podpis:	Adres inwestycji: <b>ul. Michałkowicka, 41-503 Chorzów, dz. nr.: dz. nr: 270/6</b>
		Nr rysunku: <b>96</b>
Sprawdzał w specjalności architektonicznej:	Podpis:	Skala rysunku:
		Data: <b>październik 2022r.</b>

TWOIarchitekci

"TWOIarchitekci" S.C.  
ul. Mikołowska 73, 44-203 Rybnik  
mail: kontakt@twoi-architekci.pl  
www.twoi-architekci.pl  
tel.: 502-474-020, 505-841-316

# Komórka lokatorska EK-102

## Lokalizacja: segment E, kondygnacja II (parter)

