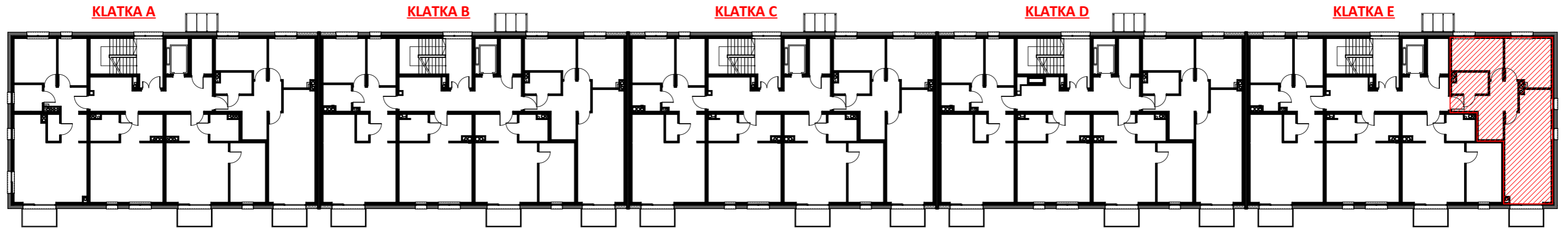


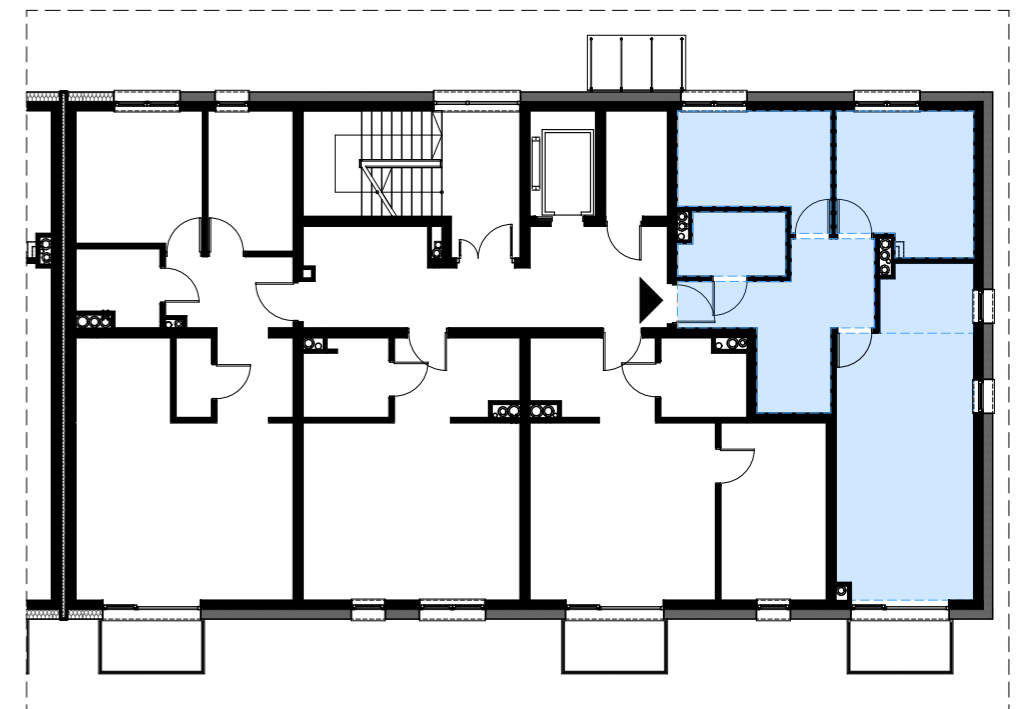
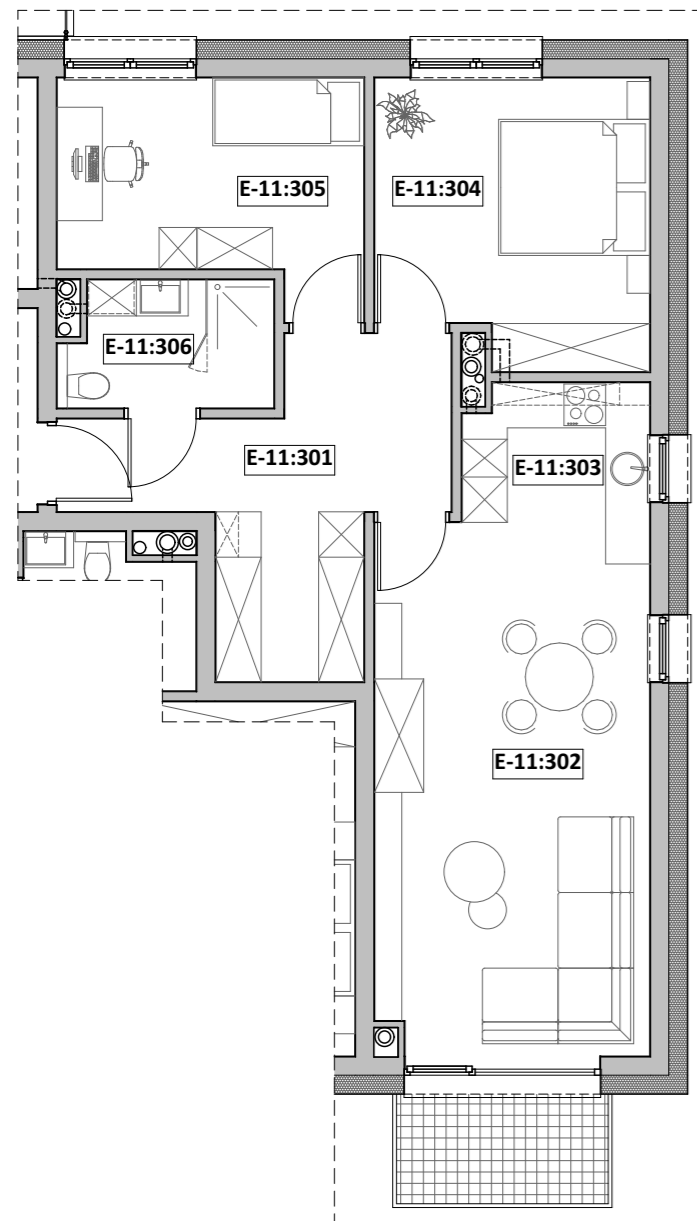
Mieszkanie "M4", ul. Michałkowicka, Powierzchnia 71,97m²



II PIĘTRO - KLATKA E
MIESZKANIA nr E-11

RZUT MIESZKANIA

LOKALIZACJA



ZESTAWIENIE POWIERZCHNI

Nr pom.	Nazwa pom.	Pow. użyt. [m ²]	Kub. netto [m ³]
E-11, Rzut II-piętra			
E-11:301	przedpokój	13,32	35,7
E-11:302	pok. dzienny	25,51	68,4
E-11:303	kuchnia	4,43	11,9
E-11:304	sypialnia 2-os	13,15	35,2
E-11:305	sypialnia 1-os	11,02	29,5
E-11:306	łazienka	4,54	12,2
		71,97 m²	192,9 m³

Opracował: mgr inż. arch. Michalina KLUGER mgr inż. arch. Marcin CHMURCZYK	Podpis:	Nazwa obiektu budowlanego: BUDYNEK MIESZKALNY WIELORODZINNY
Projektował w specjalności architektonicznej:	Podpis:	Nazwa rysunku: Mieszkanie nr E:11
Sprawdzał w specjalności architektonicznej:	Podpis:	Adres inwestycji: ul. Michałkowicka, 41-503 Chorzów, dz. nr.: dz. nr: 270/6
		Nr rysunku: 100
		Skala rysunku:
		Data: październik 2022r.

TWOIarchitekci

"TWOIarchitekci" S.C.
ul. Mikołowska 73, 44-203 Rybnik
mail: kontakt@twoi-architekci.pl
www.twoi-architekci.pl
tel.: 502-474-020, 505-841-316

Prawa autorskie zastrzeżone. Wykorzystywanie, kopiowanie i rozpowszechnianie dokumentacji bez zgody projektanta zabronione. Projektant zastrzega sobie prawo wprowadzania zmian.

Komórka lokatorska EK-301

Lokalizacja: segment E, kondygnacja IV (II piętro)

