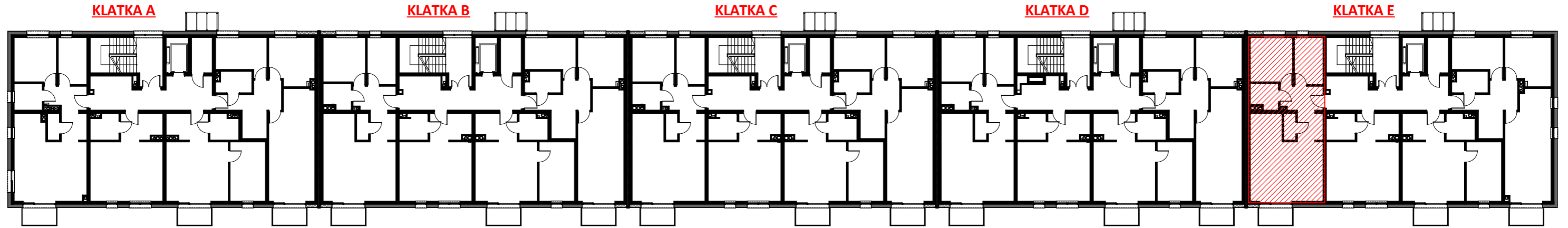


Mieszkanie "M4", ul. Michałkowicka, Powierzchnia 70,03m²

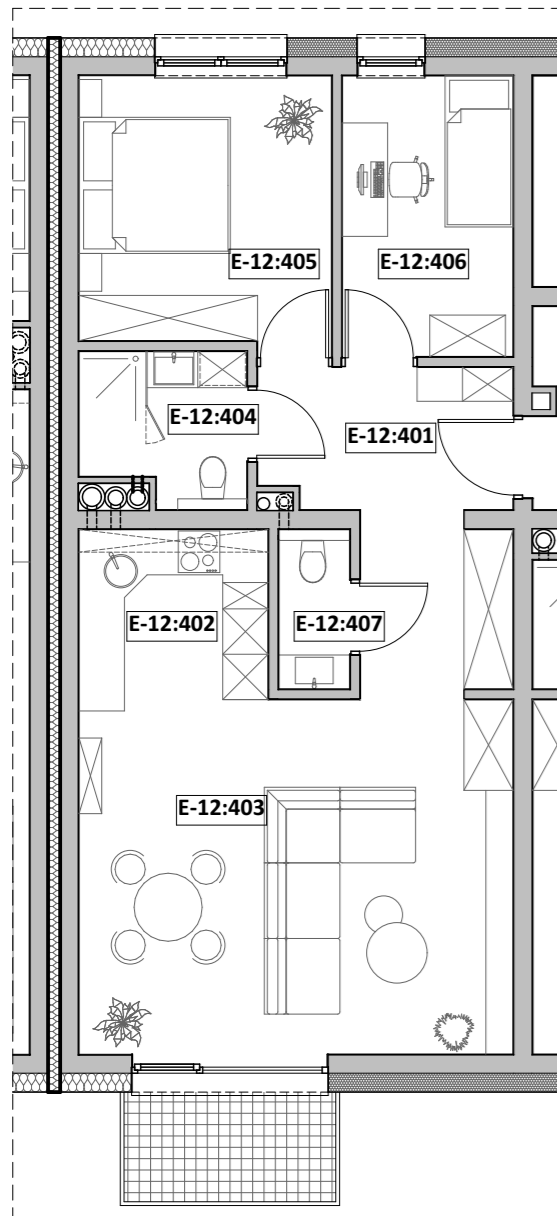


III PIĘTRO - KLATKA E
MIESZKANIA nr E-12

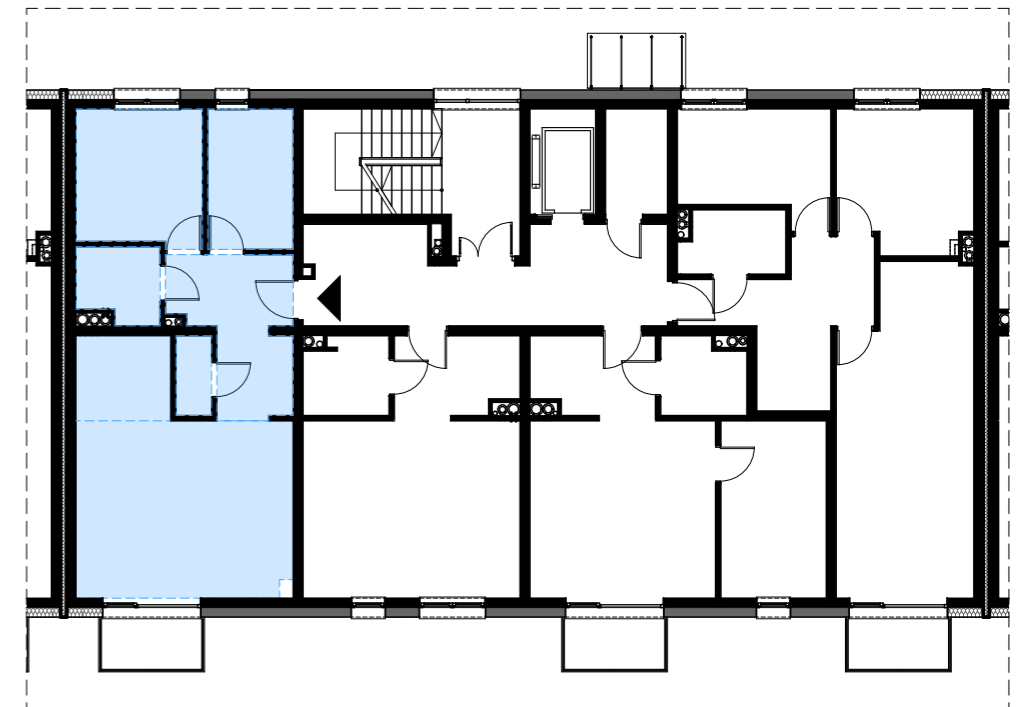
ZESTAWIENIE POWIERZCHNI

RZUT MIESZKANIA

LOKALIZACJA



Nr pom.	Nazwa pom.	Pow. użyt. [m ²]	Kub. netto [m ³]
E-12, Rzut III-piętra			
E-12:401	przedpokój	11,00	29,5
E-12:402	kuchnia	5,62	15,1
E-12:403	pok. dzienny	26,92	72,1
E-12:404	łazienka	4,20	11,3
E-12:404	WC	1,98	5,3
E-12:405	sypialnia 1-os	8,40	22,5
E-12:405	sypialnia 2-os	11,91	31,9
		70,03 m²	187,7 m³



Opracował: mgr inż. arch. Michalina KLUGER mgr inż. arch. Marcin CHMURCZYK	Podpis:	Nazwa obiektu budowlanego: BUDYNEK MIESZKALNY WIELORODZINNY
Projektował w specjalności architektonicznej:	Podpis:	Nazwa rysunku: Mieszkanie nr E:12
Sprawdzał w specjalności architektonicznej:	Podpis:	Adres inwestycji: ul. Michałkowicka, 41-503 Chorzów, dz. nr.: dz. nr: 270/6
		Nr rysunku: 101
		Skala rysunku:
		Data: październik 2022r.

TWOIarchitekci

"TWOIarchitekci" S.C.
ul. Mikołowska 73, 44-203 Rybnik
mail: kontakt@twoi-architekci.pl
www.twoi-architekci.pl
tel.: 502-474-020, 505-841-316

Prawa autorskie zastrzeżone. Wykorzystywanie, kopiowanie i rozpowszechnianie dokumentacji bez zgody projektanta zabronione. Projektant zastrzega sobie prawo wprowadzania zmian.

Komórka lokatorska EK-105

Lokalizacja: segment E, kondygnacja II (parter)

