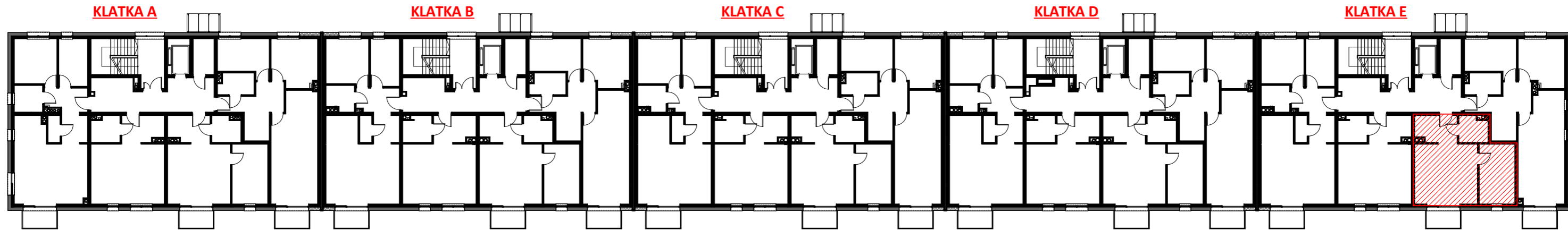


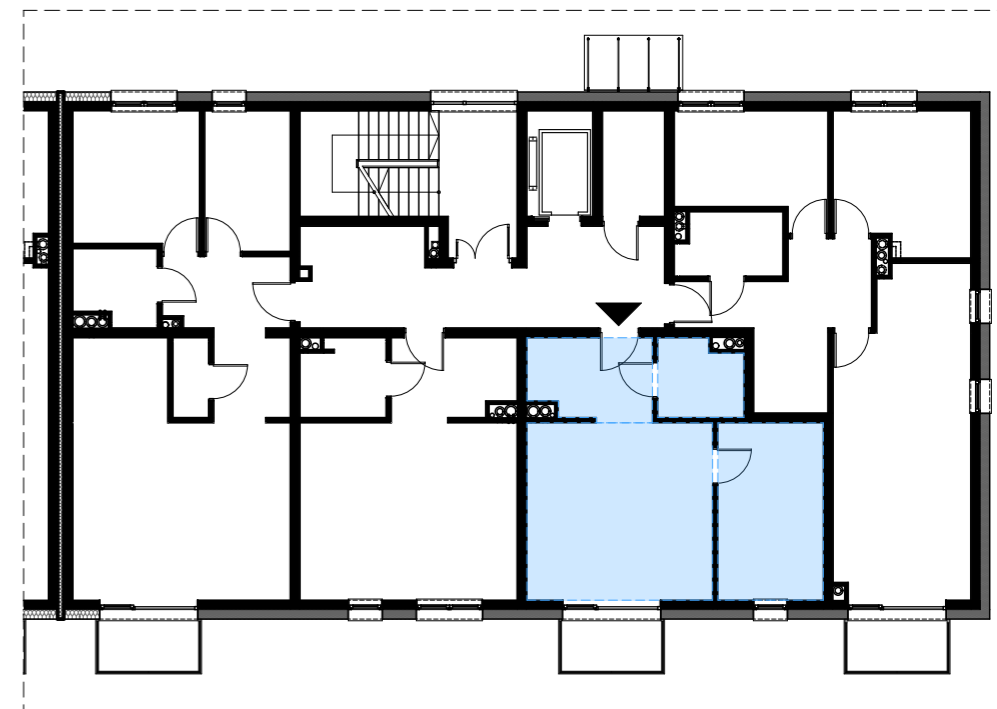
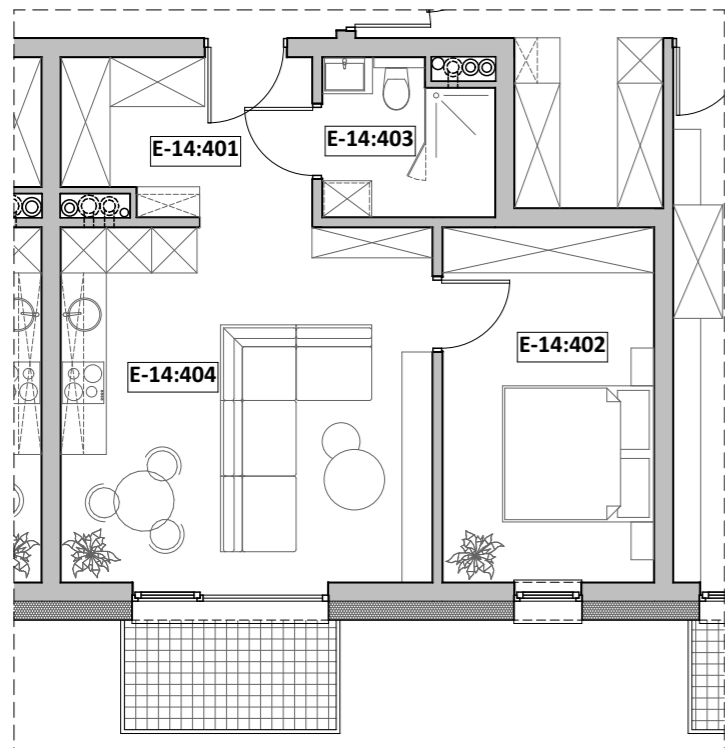
Mieszkanie " M2", ul. Michałkowicka , Powierzchnia 47,40m<sup>2</sup>



III PIĘTRO - KLATKA E  
MIESZKANIA nr E-14

RZUT MIESZKANIA

LOKALIZACJA



ZESTAWIENIE POWIERZCHNI

Nr pom.	Nazwa pom.	Pow. użyt. [m2]	Kub. netto [m3]
<b>E-14, Rzut III-piętra</b>			
E-14:401	przedpokój	6,85	18,3
E-14:402	p.dzien. + A.K.	23,03	61,7
E-14:403	łazienka	4,43	11,9
E-14:404	sypialnia 2-os	13,09	35,1
		<b>47,40 m<sup>2</sup></b>	<b>127,0 m<sup>3</sup></b>

Opracował: mgr inż. arch. Michalina KLUGER mgr inż. arch. Marcin CHMURCZYK	Podpis:	Nazwa obiektu budowlanego: <b>BUDYNEK MIESZKALNY WIELORODZINNY</b>
		Nazwa rysunku: <b>Mieszkanie nr E:14</b>
Projektował w specjalności architektonicznej:	Podpis:	Adres inwestycji: <b>ul. Michałkowicka, 41-503 Chorzów, dz. nr.: dz. nr: 270/6</b>
		Nr rysunku: <b>103</b>
Sprawdzał w specjalności architektonicznej:	Podpis:	Skala rysunku:
		Data: <b>październik 2022r.</b>



