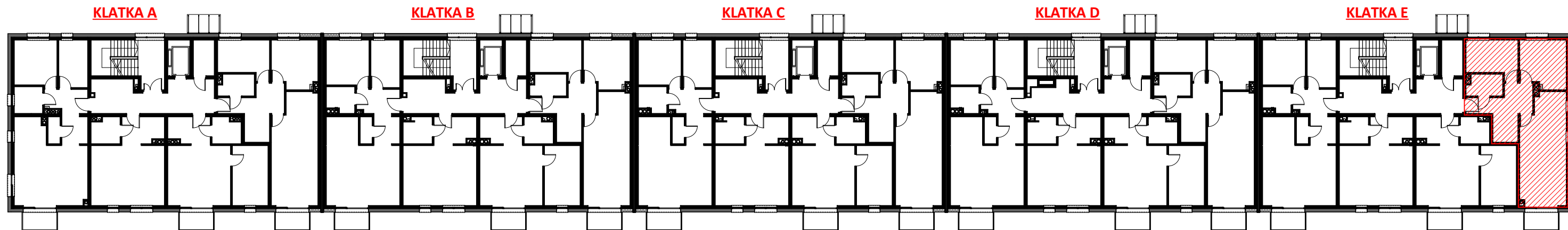


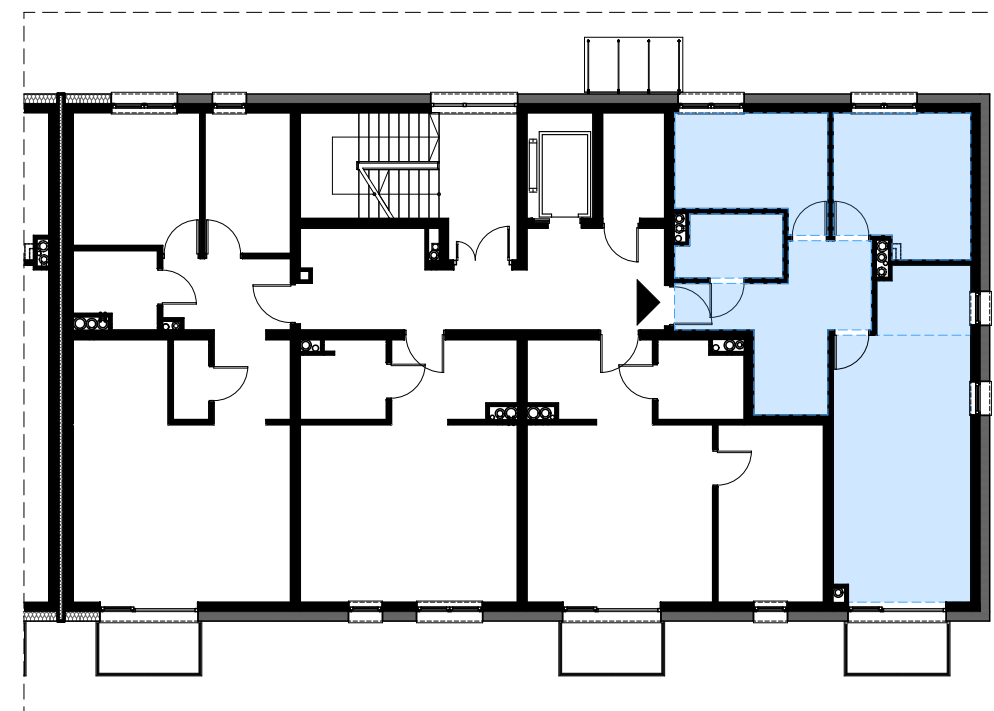
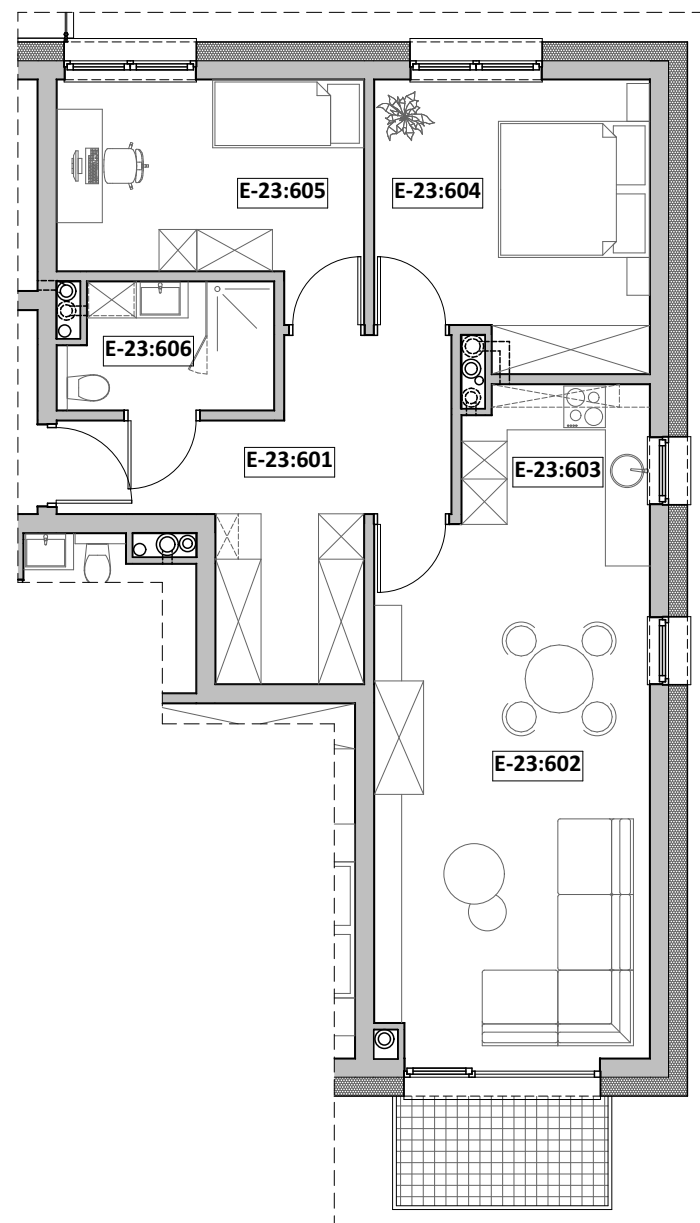
Mieszkanie "M4", ul. Michałkowicka, Powierzchnia 71,97m²



V PIĘTRO - KLATKA E
MIESZKANIA nr E-23

RZUT MIESZKANIA

LOKALIZACJA



ZESTAWIENIE POWIERZCHNI

Nr pom.	Nazwa pom.	Pow. użyt. [m ²]	Kub. netto [m ³]
<i>E-23, Rzut V-piętra</i>			
E-23:601	przedpokój	13,32	35,3
E-23:602	pok. dzienny	25,51	67,6
E-23:603	kuchnia	4,43	11,7
E-23:604	sypialnia 2-os	13,15	34,8
E-23:605	sypialnia 1-os	11,02	29,2
E-23:606	łazienka	4,54	12,0
		71,97 m²	190,6 m³

Opracował: mgr inż. arch. Michalina KLUGER mgr inż. arch. Marcin CHMURCZYK	Podpis:	Nazwa obiektu budowlanego: BUDYNEK MIESZKALNY WIELORODZINNY
Projektował w specjalności architektonicznej:	Podpis:	Nazwa rysunku: Mieszkanie nr E:23
Sprawdzał w specjalności architektonicznej:	Podpis:	Adres inwestycji: ul. Michałkowicka, 41-503 Chorzów, dz. nr.: dz. nr: 270/6
		Nr rysunku: 112
		Skala rysunku:
		Data: październik 2022r.



"TWOIarchitekci" S.C.
ul. Mikołowska 73, 44-203 Rybnik
mail: kontakt@twoi-architekci.pl
www.twoi-architekci.pl
tel.: 502-474-020, 505-841-316

