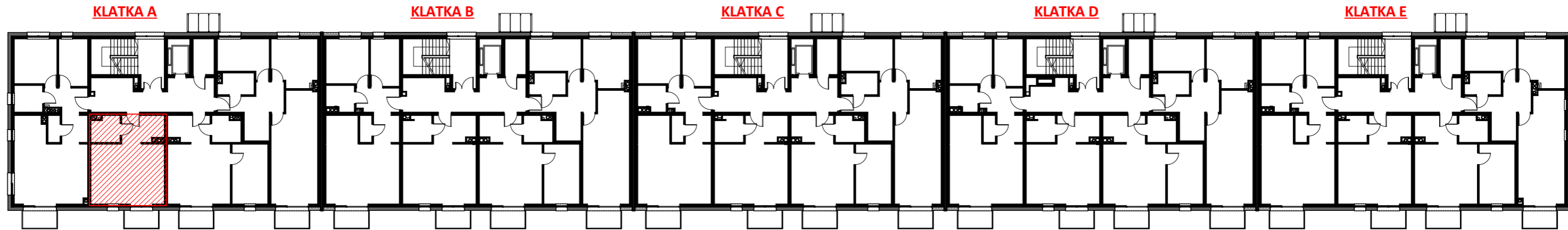


Mieszkanie " M1", ul. Michałkowicka , Powierzchnia 38,18m<sup>2</sup>

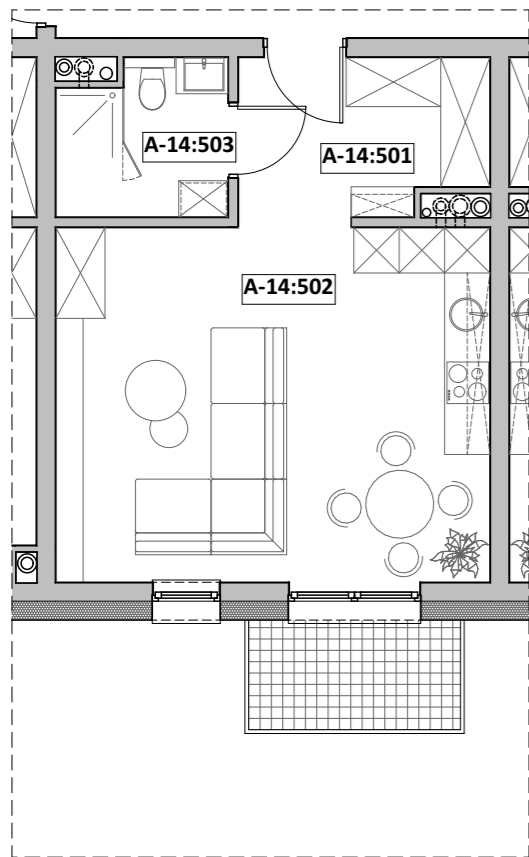


IV PIĘTRO - KLATKA A  
MIESZKANIA nr A-14

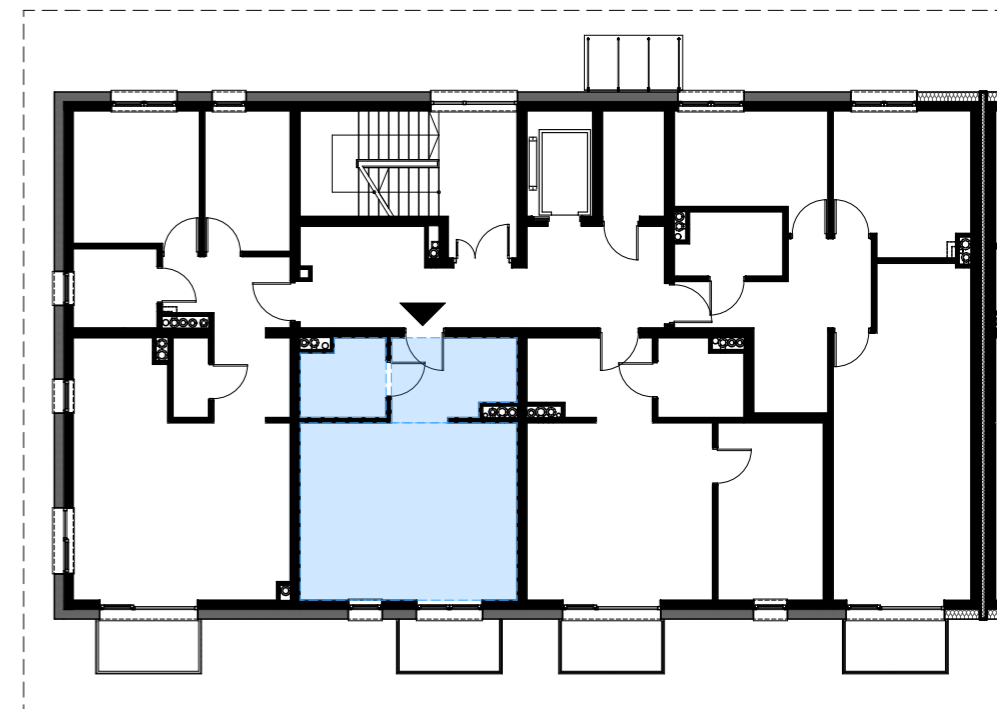
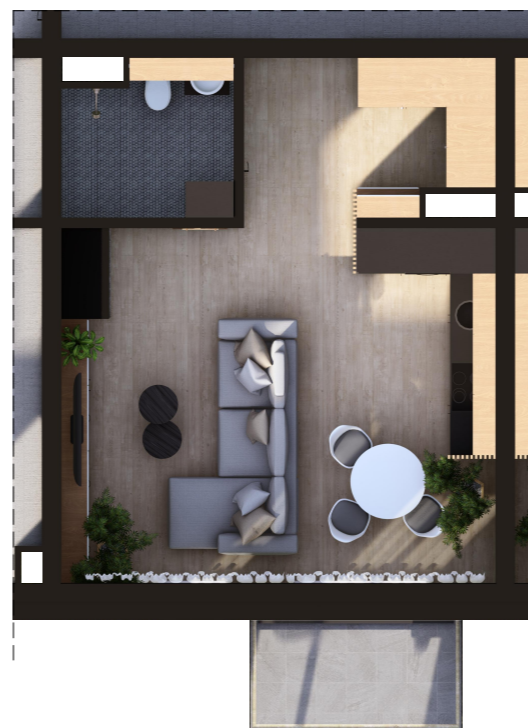
ZESTAWIENIE POWIERZCHNI

RZUT MIESZKANIA

LOKALIZACJA



Nr pom.	Nazwa pom.	Pow. użyt. [m <sup>2</sup> ]	Kub. netto [m <sup>3</sup> ]
A-14, Rzut IV-piętra			
A-14:501	przedpokój	6,82	18,3
A-14:502	p.dzien. + A.K.	26,92	72,1
A-14:503	łazienka	4,44	11,9
		<b>38,18 m<sup>2</sup></b>	<b>102,3 m<sup>3</sup></b>



Opracował: mgr inż. arch. Michalina KLUGER mgr inż. arch. Marcin CHMURCZYK	Podpis:	Nazwa obiektu budowlanego: <b>BUDYNEK MIESZKALNY WIELORODZINNY</b>
		Nazwa rysunku: <b>Mieszkanie nr A:14</b>
Projektował w specjalności architektonicznej:	Podpis:	Adres inwestycji: <b>ul. Michałkowicka, 41-503 Chorzów, dz. nr.: dz. nr: 270/6</b>
		Nr rysunku: <b>14</b>
Sprawdzał w specjalności architektonicznej:	Podpis:	Skala rysunku:
		Data: <b>maj 2023r. rewizja 1</b>



# Komórka lokatorska AK-111

## Lokalizacja: segment A, kondygnacja II (parter)

