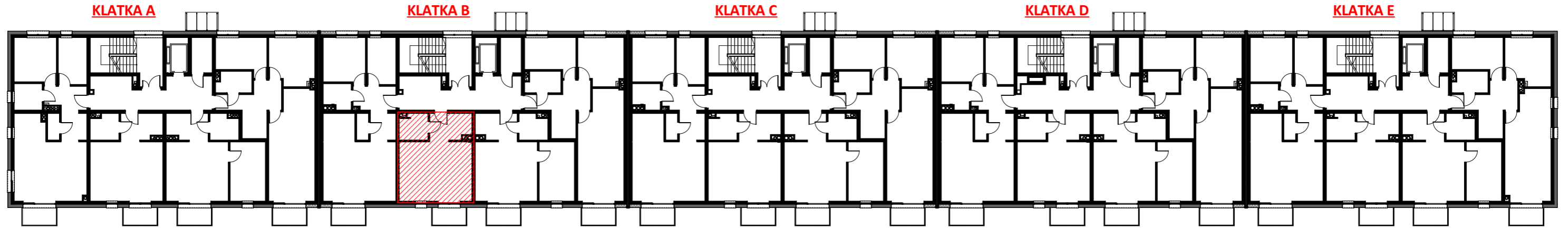


Mieszkanie " M1", ul. Michałkowicka , Powierzchnia 38,30m²

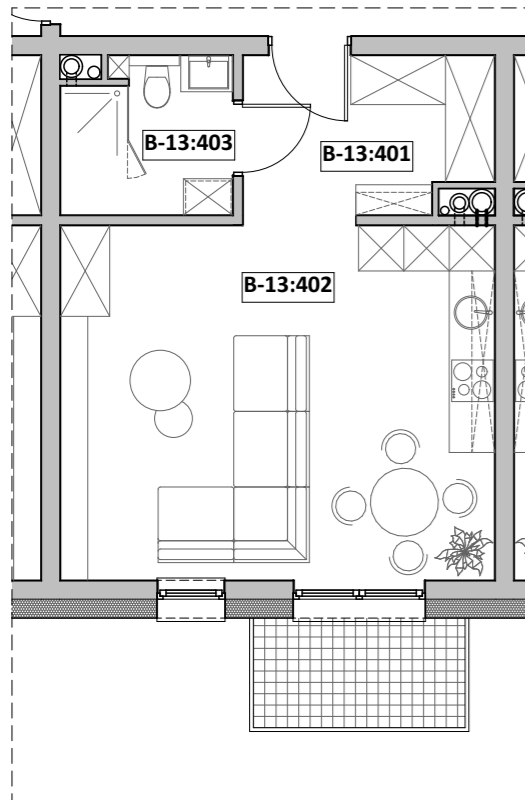


III PIĘTRO - KLATKA B
MIESZKANIA nr B-13

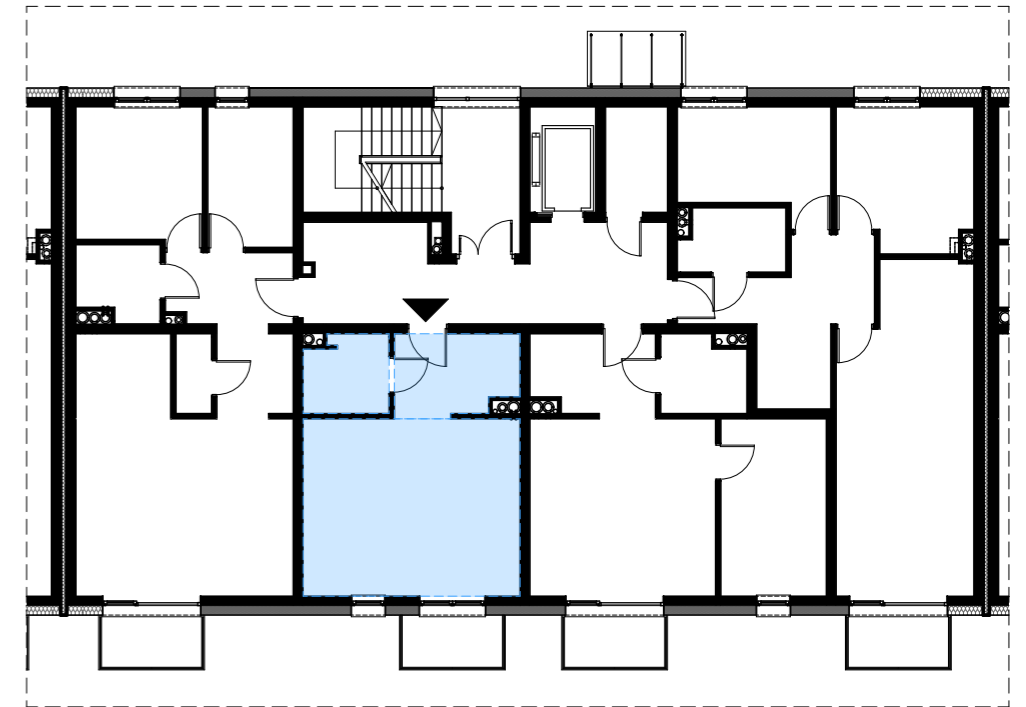
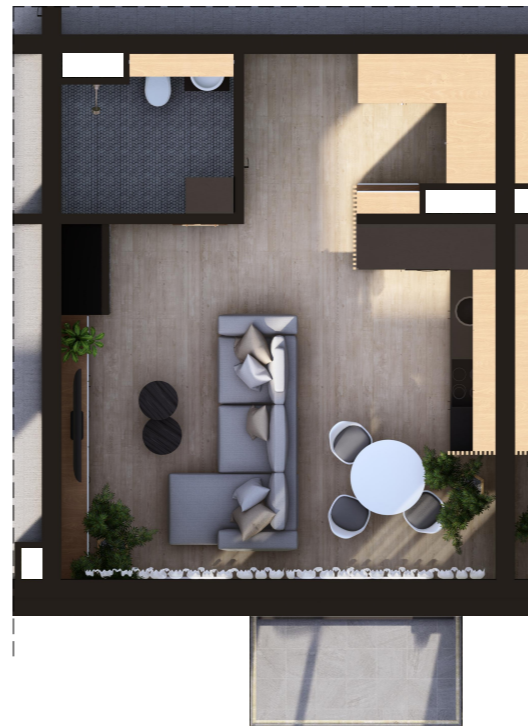
ZESTAWIENIE POWIERZCHNI

RZUT MIESZKANIA

LOKALIZACJA



Nr pom.	Nazwa pom.	Pow. użyt. [m ²]	Kub. netto [m ³]
B-13, Rzut III-piętra			
B-13:401	przedpokój	6,86	18,4
B-13:402	p.dzien. + A.K.	26,92	72,1
B-13:403	łazienka	4,52	12,1
		38,30 m²	102,6 m³



Opracował: mgr inż. arch. Michalina KLUGER mgr inż. arch. Marcin CHMURCZYK	Podpis:	Nazwa obiektu budowlanego: BUDYNEK MIESZKALNY WIELORODZINNY
Projektował w specjalności architektonicznej:	Podpis:	Nazwa rysunku: Mieszkanie nr B:13
Sprawdzał w specjalności architektonicznej:	Podpis:	Adres inwestycji: ul. Michałkowicka, 41-503 Chorzów, dz. nr.: dz. nr: 270/6
		Nr rysunku: 33
		Skala rysunku:
		Data: maj 2023r.
		rewizja 1



Prawa autorskie zastrzeżone. Wykorzystywanie, kopiowanie i rozpowszechnianie dokumentacji bez zgody projektanta zabronione. Projektant zastrzega sobie prawo wprowadzania zmian.

Komórka lokatorska BK-109

Lokalizacja: segment B, kondygnacja II (parter)

