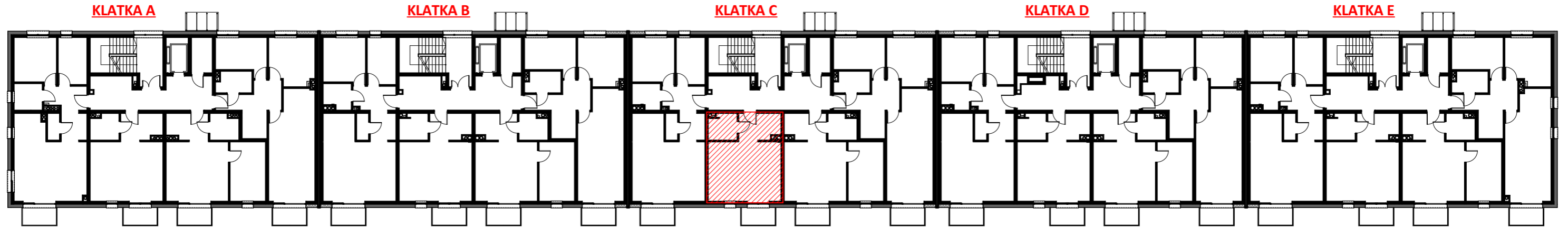


Mieszkanie " M1", ul. Michałkowicka , Powierzchnia 38,30m²

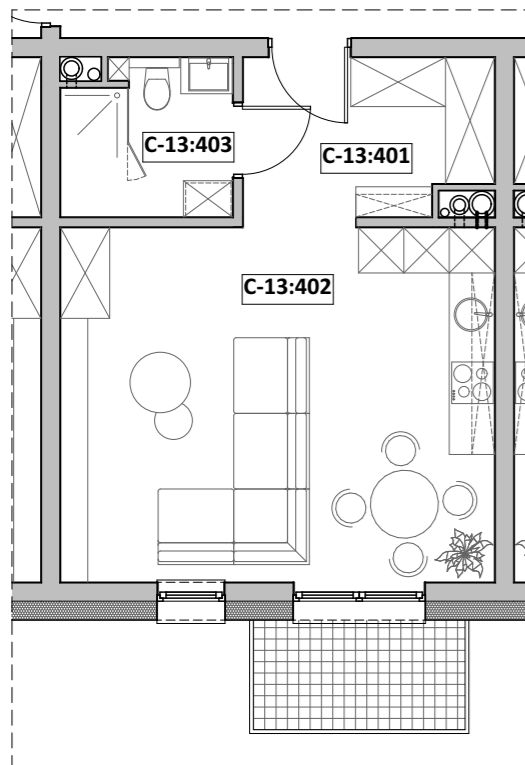


III PIĘTRO - KLATKA C
MIESZKANIA nr C-13

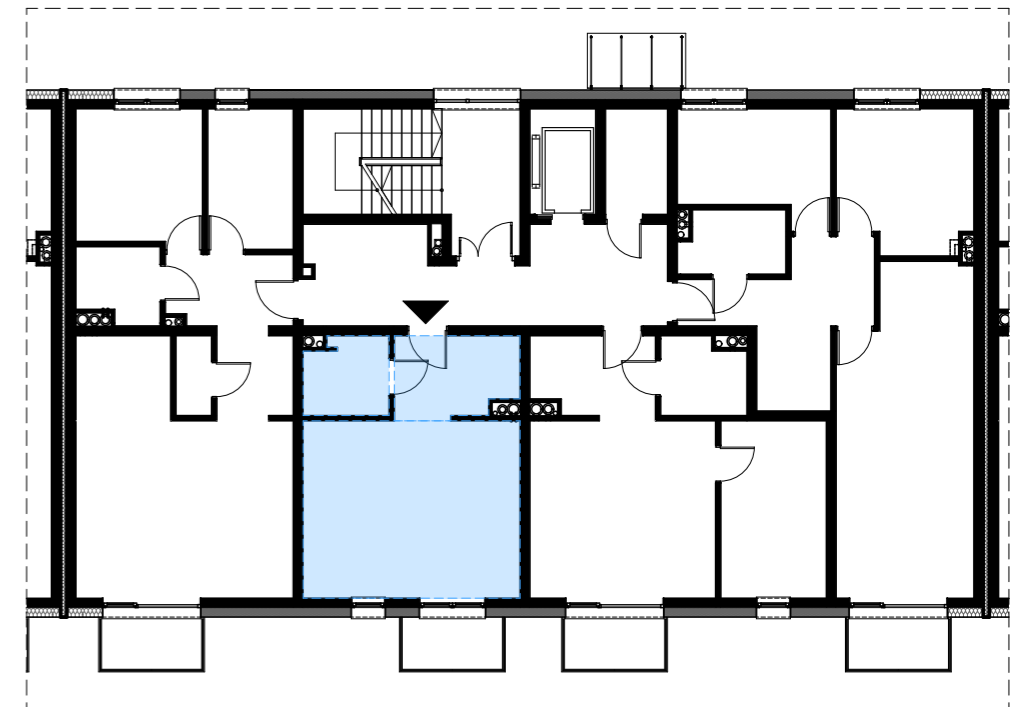
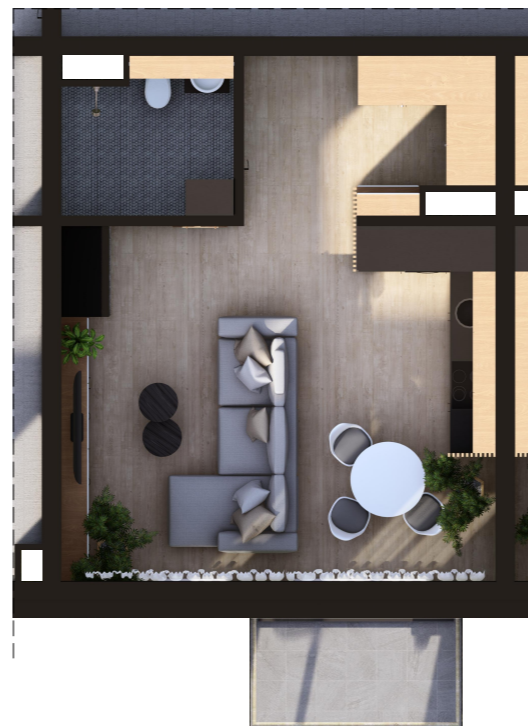
ZESTAWIENIE POWIERZCHNI

RZUT MIESZKANIA

LOKALIZACJA



Nr pom.	Nazwa pom.	Pow. użyt. [m ²]	Kub. netto [m ³]
C-13, Rzut III-piętra			
C-13:401	przedpokój	6,86	18,4
C-13:402	p.dzien. + A.K.	26,92	72,1
C-13:403	łazienka	4,52	12,1
		38,30 m²	102,6 m³



Opracował: mgr inż. arch. Michalina KLUGER mgr inż. arch. Marcin CHMURCZYK	Podpis:	Nazwa obiektu budowlanego: BUDYNEK MIESZKALNY WIELORODZINNY
Projektował w specjalności architektonicznej:	Podpis:	Nazwa rysunku: Mieszkanie nr C:13
Sprawdzał w specjalności architektonicznej:	Podpis:	Adres inwestycji: ul. Michałkowicka, 41-503 Chorzów, dz. nr.: dz. nr: 270/6
		Nr rysunku: 56
		Skala rysunku:
		Data: maj 2023r.
		rewizja 1

TWOarchitekci

"TWOarchitekci" S.C.
ul. Mikołowska 73, 44-203 Rybnik
mail: kontakt@twoi-architekci.pl
www.twoi-architekci.pl
tel.: 502-474-020, 505-841-316

Prawa autorskie zastrzeżone. Wykorzystywanie, kopiowanie i rozpowszechnianie dokumentacji bez zgody projektanta zabronione. Projektant zastrzega sobie prawo wprowadzania zmian.

Komórka lokatorska CK-115

Lokalizacja: segment C, kondygnacja II (parter)

