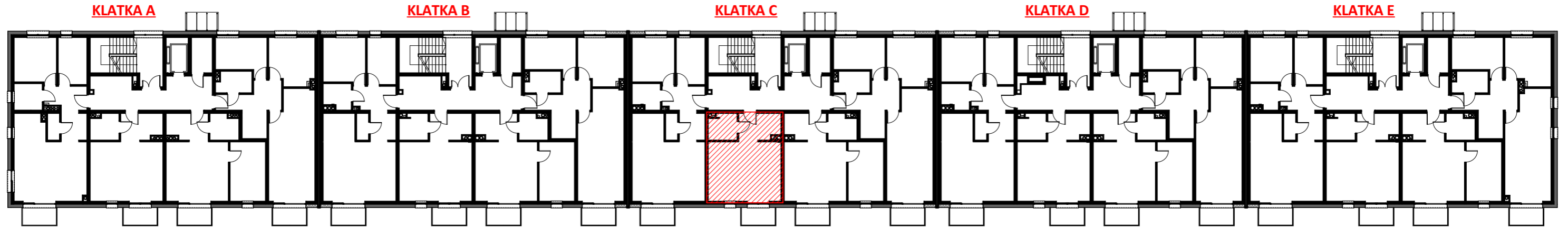


Mieszkanie " M1", ul. Michałkowicka , Powierzchnia 38,30m²

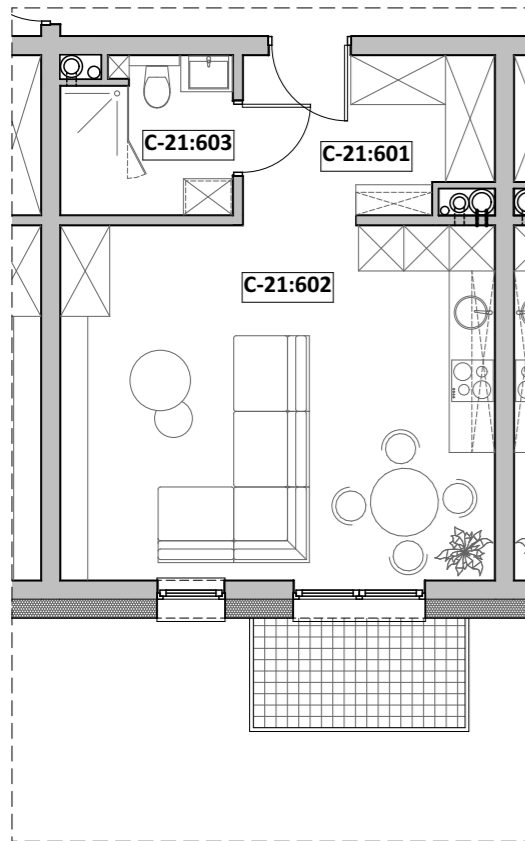


V PIĘTRO - KLATKA C
MIESZKANIA nr C-21

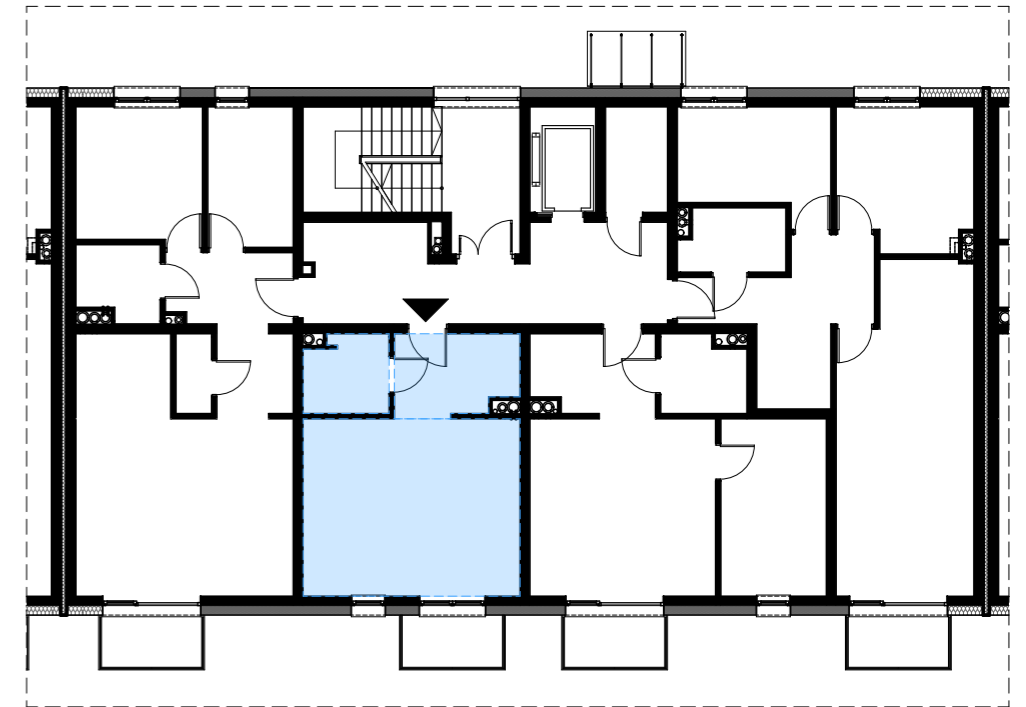
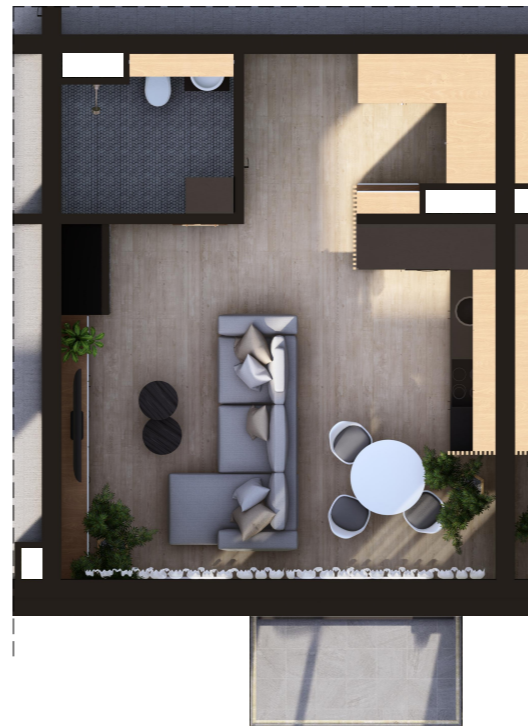
ZESTAWIENIE POWIERZCHNI

RZUT MIESZKANIA

LOKALIZACJA



Nr pom.	Nazwa pom.	Pow. użyt. [m ²]	Kub. netto [m ³]
C-21, Rzut V-piętra			
C-21:601	przedpokój	6,86	18,2
C-21:602	p.dzien. + A.K.	26,92	71,3
C-21:603	łazienka	4,52	12,0
		38,30 m²	101,5 m³



Opracował: mgr inż. arch. Michalina KLUGER mgr inż. arch. Marcin CHMURCZYK	Podpis:	Nazwa obiektu budowlanego: BUDYNEK MIESZKALNY WIELORODZINNY
Projektował w specjalności architektonicznej:	Podpis:	Nazwa rysunku: Mieszkanie nr C:21
Sprawdzał w specjalności architektonicznej:	Podpis:	Adres inwestycji: ul. Michałkowicka, 41-503 Chorzów, dz. nr.: dz. nr: 270/6
		Nr rysunku: 64
		Skala rysunku:
		Data: maj 2023r.
		rewizja 1

TWOiarchitekci

"TWOiarchitekci" S.C.
ul. Mikołowska 73, 44-203 Rybnik
mail: kontakt@twoi-architekci.pl
www.twoi-architekci.pl
tel.: 502-474-020, 505-841-316

Komórka lokatorska CK-112

Lokalizacja: segment C, kondygnacja II (parter)

