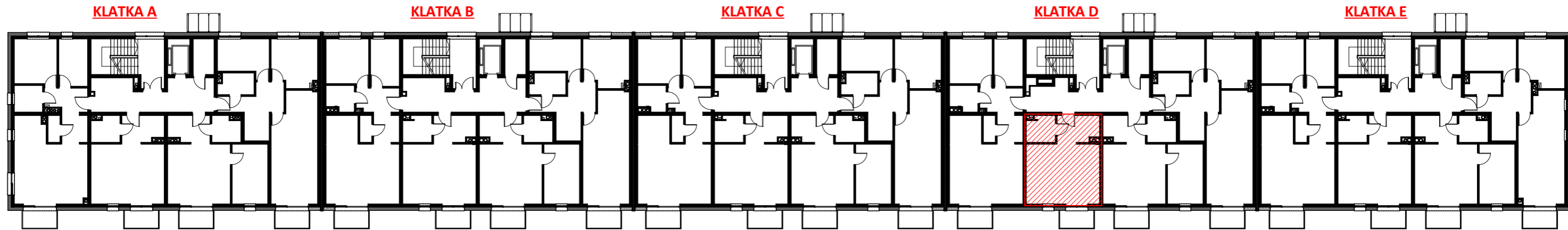


Mieszkanie " M1", ul. Michałkowicka , Powierzchnia 38,30m²

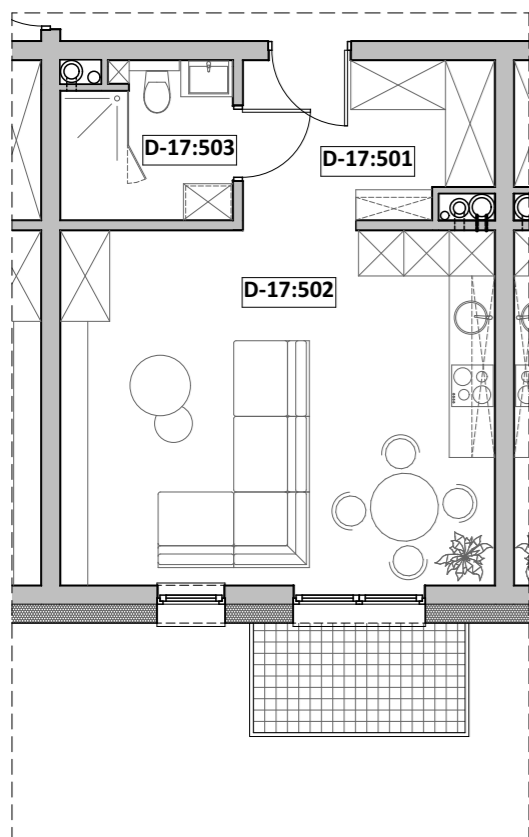


IV PIĘTRO - KLATKA D
MIESZKANIA nr D-17

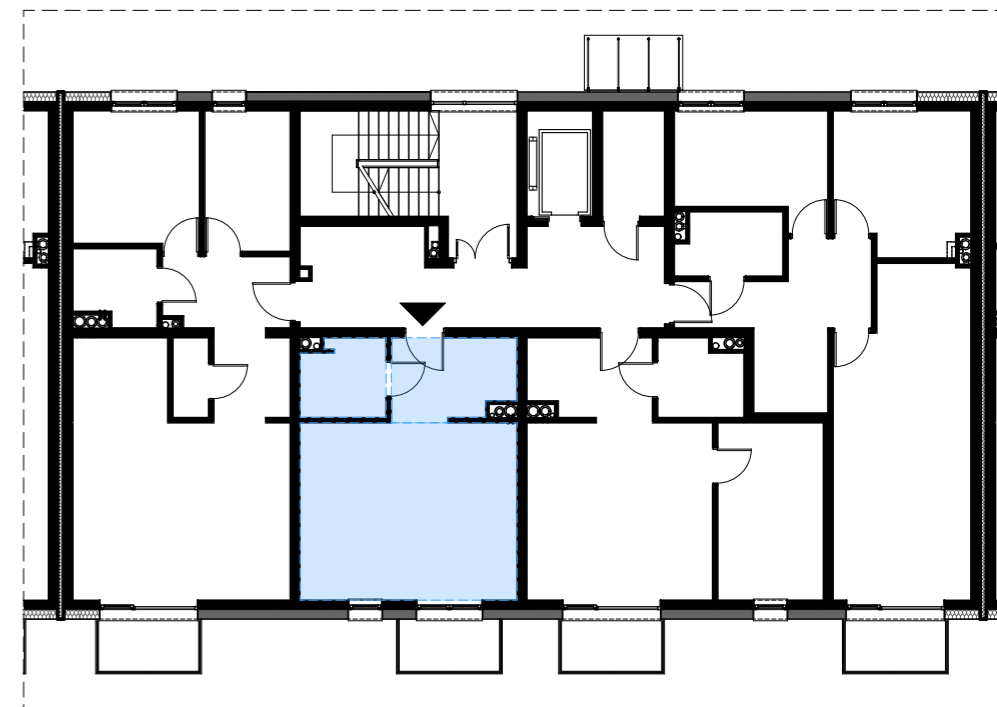
ZESTAWIENIE POWIERZCHNI

RZUT MIESZKANIA

LOKALIZACJA



Nr pom.	Nazwa pom.	Pow. użyt. [m2]	Kub. netto [m3]
D-17, Rzut IV-piętra			
D-17:501	przedpokój	6,86	18,4
D-17:502	p.dzien. + A.K.	26,92	72,1
D-17:503	łazienka	4,52	12,1
		38,30 m²	102,6 m³



Opracował: mgr inż. arch. Michalina KLUGER mgr inż. arch. Marcin CHMURCZYK	Podpis:	Nazwa obiektu budowlanego: BUDYNEK MIESZKALNY WIELORODZINNY
Projektował w specjalności architektonicznej:	Podpis:	Nazwa rysunku: Mieszkanie nr D:17
Sprawdzał w specjalności architektonicznej:	Podpis:	Adres inwestycji: ul. Michałkowicka, 41-503 Chorzów, dz. nr.: dz. nr: 270/6
		Nr rysunku: 83
		Skala rysunku:
		Data: maj 2023r.
		rewizja 1



Komórka lokatorska DK-113

Lokalizacja: segment D, kondygnacja II (parter)

