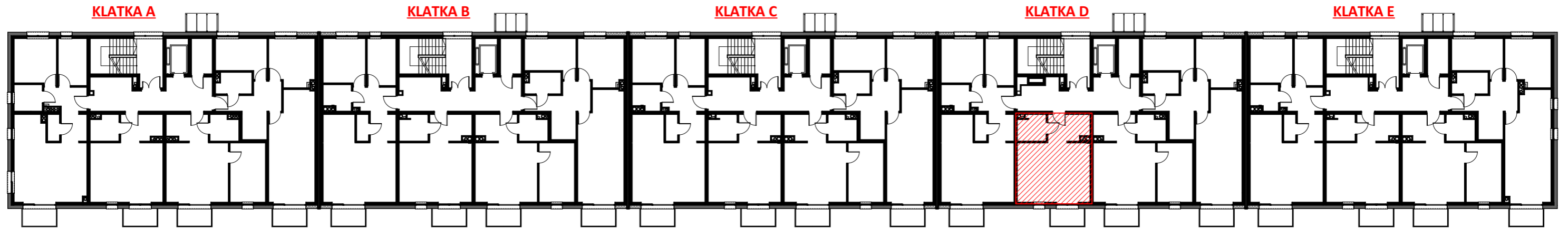


Mieszkanie " M1", ul. Michałkowicka , Powierzchnia 38,30m²

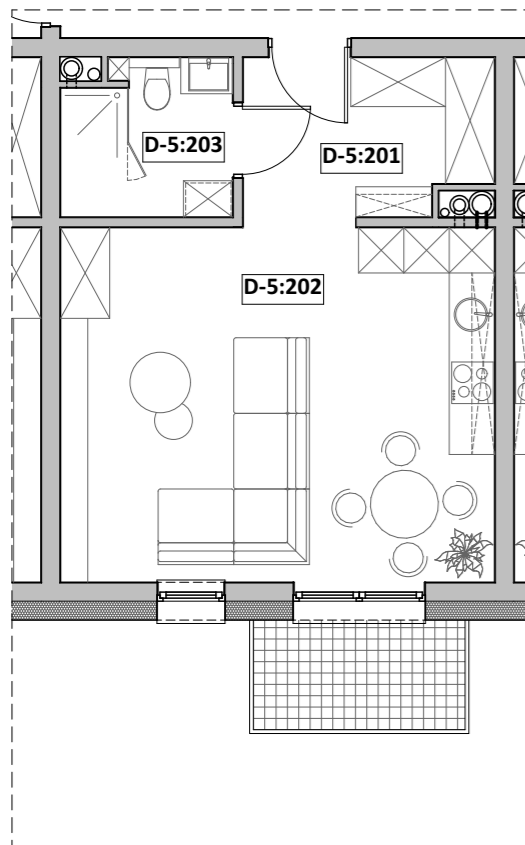


I PIĘTRO - KLATKA D
MIESZKANIA nr D-5

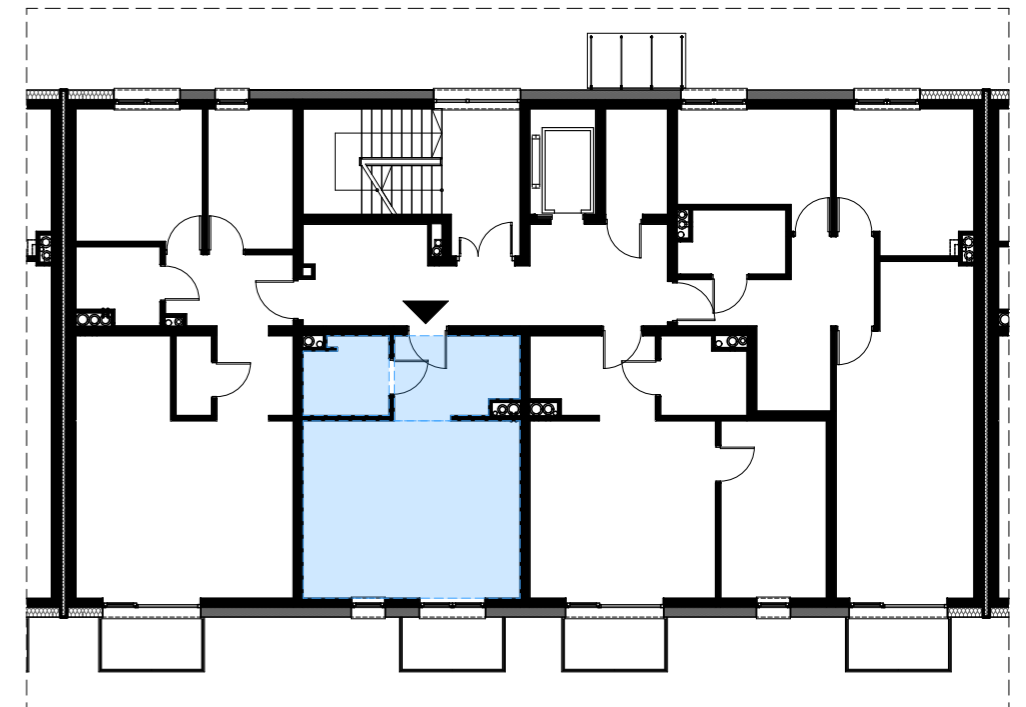
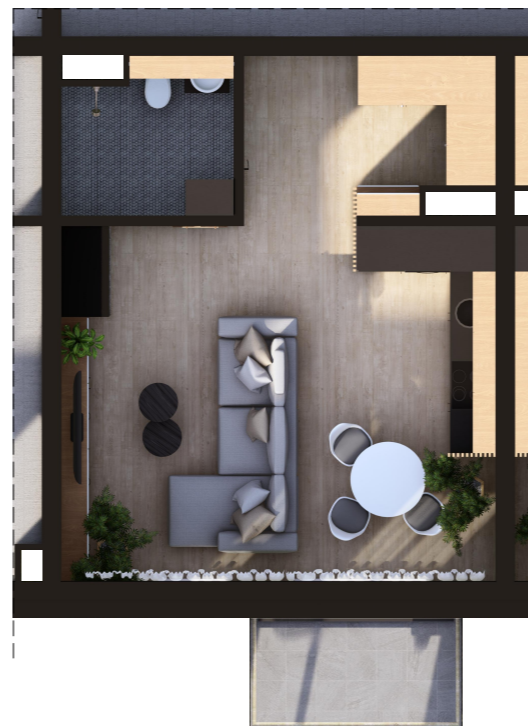
ZESTAWIENIE POWIERZCHNI

RZUT MIESZKANIA

LOKALIZACJA



Nr pom.	Nazwa pom.	Pow. użyt. [m ²]	Kub. netto [m ³]
D-5, Rzut I-piętra			
D-5:201	przedpokój	6,86	18,4
D-5:202	p.dzien. + A.K.	26,92	72,1
D-5:203	łazienka	4,52	12,1
		38,30 m²	102,6 m³



Opracował: mgr inż. arch. Michalina KLUGER mgr inż. arch. Marcin CHMURCZYK	Podpis:	Nazwa obiektu budowlanego: BUDYNEK MIESZKALNY WIELORODZINNY
Projektował w specjalności architektonicznej:	Podpis:	Nazwa rysunku: Mieszkanie nr D:5
Sprawdzał w specjalności architektonicznej:	Podpis:	Adres inwestycji: ul. Michałkowicka, 41-503 Chorzów, dz. nr.: dz. nr: 270/6
		Nr rysunku: 71
		Skala rysunku:
		Data: maj 2023r. rewizja 1



Prawa autorskie zastrzeżone. Wykorzystywanie, kopiowanie i rozpowszechnianie dokumentacji bez zgody projektanta zabronione. Projektant zastrzega sobie prawo wprowadzania zmian.

Komórka lokatorska AK-007

Lokalizacja: segment A, kondygnacja I (garaż)

