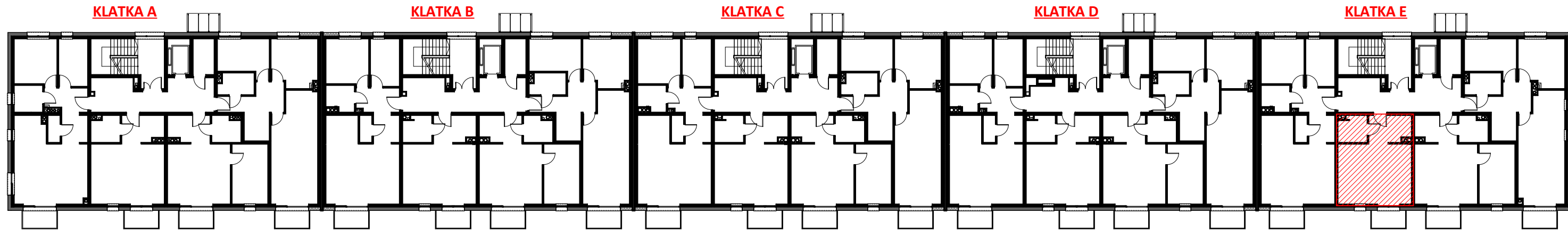


Mieszkanie " M1", ul. Michałkowicka , Powierzchnia 38,30m²

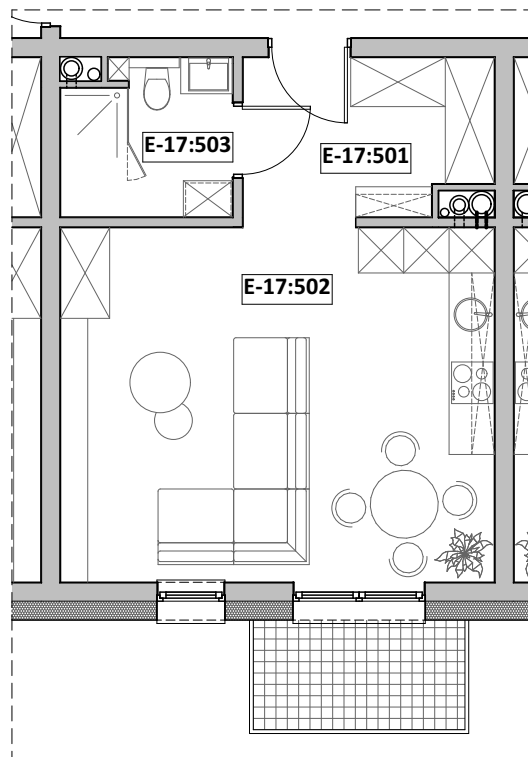


IV PIĘTRO - KLATKA E
MIESZKANIA nr E-17

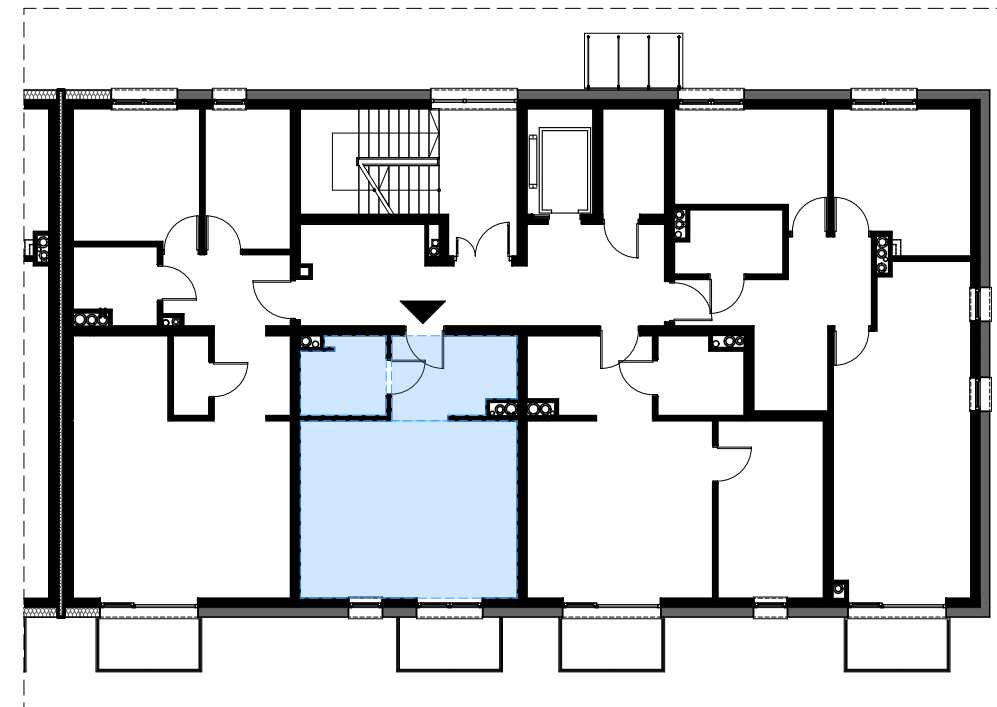
ZESTAWIENIE POWIERZCHNI

RZUT MIESZKANIA

LOKALIZACJA



| Nr pom. | Nazwa pom. | Pow. użyt. [m ²] | Kub. netto [m ³] |
|----------------------|-----------------|------------------------------|------------------------------|
| E-17, Rzut IV-piętra | | | |
| E-17:501 | przedpokój | 6,86 | 18,4 |
| E-17:502 | p.dzien. + A.K. | 26,92 | 72,1 |
| E-17:503 | łazienka | 4,52 | 12,1 |
| | | 38,30 m² | 102,6 m³ |



| | | |
|--|---------|---|
| Opracował: mgr inż. arch. Michalina KLUGER mgr inż. arch. Marcin CHMURCZYK | Podpis: | Nazwa obiektu budowlanego: BUDYNEK MIESZKALNY WIELORODZINNY |
| Projektował w specjalności architektonicznej: | Podpis: | Nazwa rysunku: Mieszkanie nr E:17 |
| Sprawdzał w specjalności architektonicznej: | Podpis: | Adres inwestycji: ul. Michałkowicka, 41-503 Chorzów, dz. nr.: dz. nr: 270/6 |
| | | Nr rysunku: 106 |
| | | Skala rysunku: |
| | | Data: maj 2023r. rewizja 1 |



Komórka lokatorska EK-113

Lokalizacja: segment E, kondygnacja II (parter)

