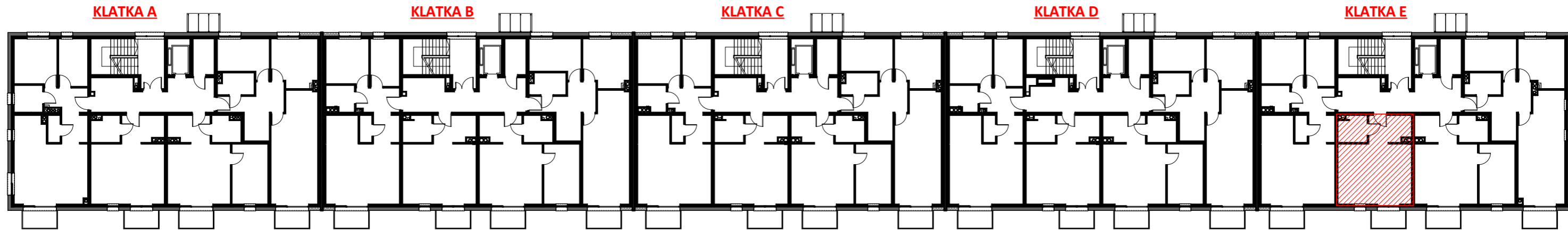


Mieszkanie " M1", ul. Michałkowicka , Powierzchnia 38,30m²

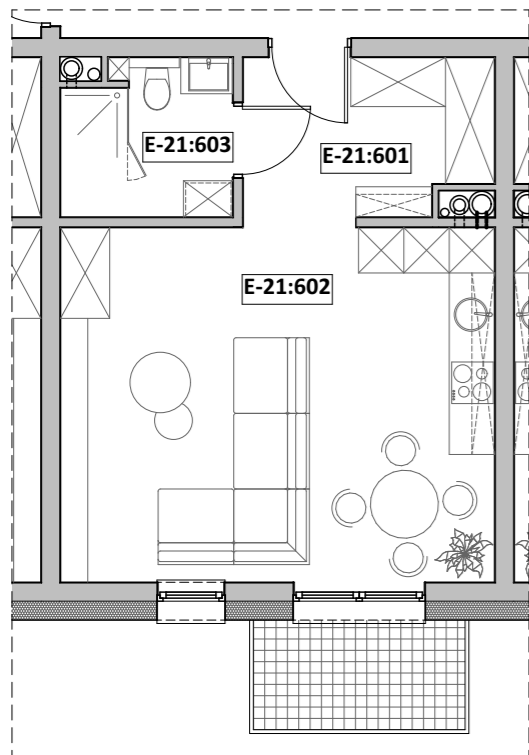


V PIĘTRO - KLATKA E
MIESZKANIA nr E-21

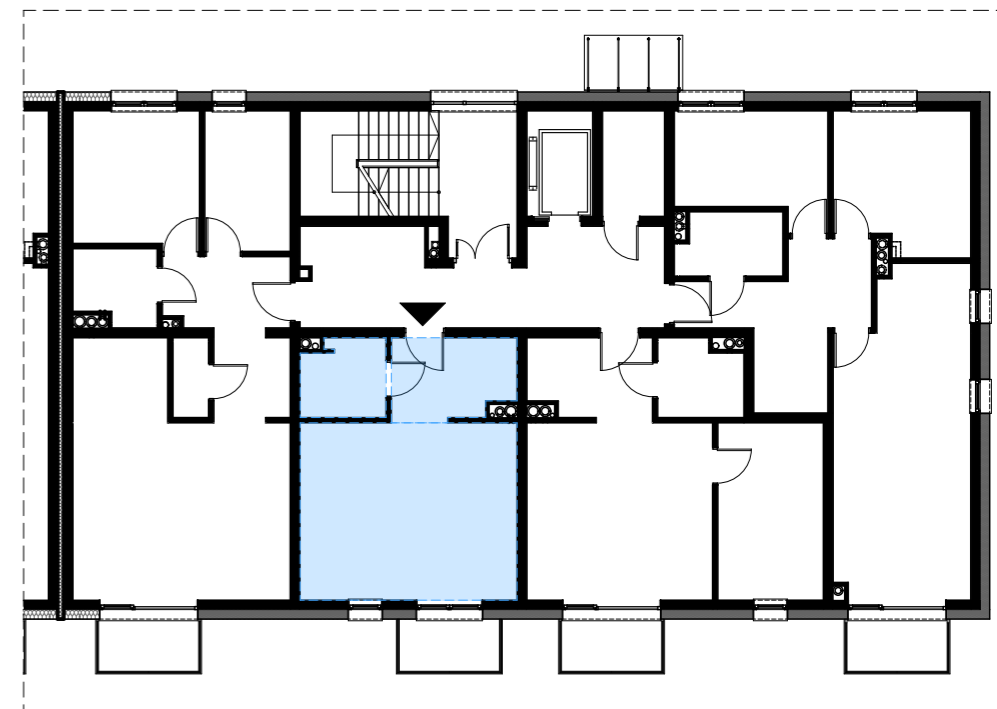
ZESTAWIENIE POWIERZCHNI

RZUT MIESZKANIA

LOKALIZACJA



Nr pom.	Nazwa pom.	Pow. użyt. [m ²]	Kub. netto [m ³]
E-21, Rzut V-piętra			
E-21:601	przedpokój	6,86	18,2
E-21:602	p.dzien. + A.K.	26,92	71,3
E-21:603	łazienka	4,52	12,0
		38,30 m²	101,5 m³



Opracował: mgr inż. arch. Michalina KLUGER mgr inż. arch. Marcin CHMURCZYK	Podpis:	Nazwa obiektu budowlanego: BUDYNEK MIESZKALNY WIELORODZINNY
Projektował w specjalności architektonicznej:	Podpis:	Nazwa rysunku: Mieszkanie nr E:21
Sprawdzał w specjalności architektonicznej:	Podpis:	Adres inwestycji: ul. Michałkowicka, 41-503 Chorzów, dz. nr.: dz. nr: 270/6
		Nr rysunku: 110
		Skala rysunku:
		Data: maj 2023r. rewizja 1



Komórka lokatorska EK-109

Lokalizacja: segment E, kondygnacja II (parter)

