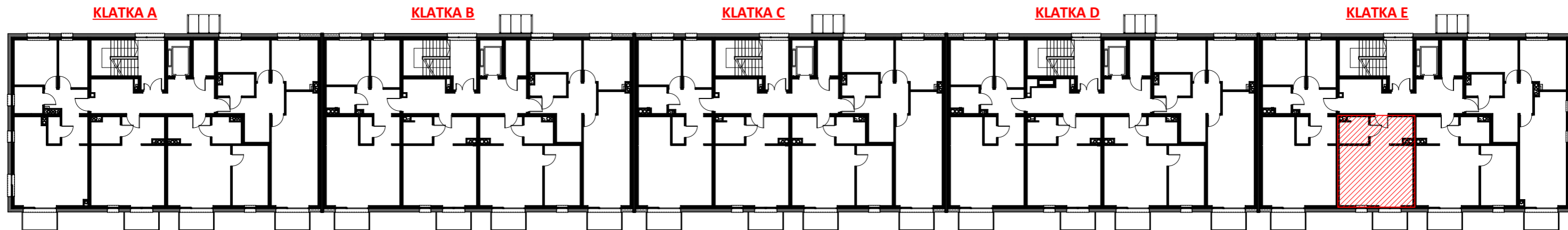


Mieszkanie " M1", ul. Michałkowicka , Powierzchnia 38,30m²

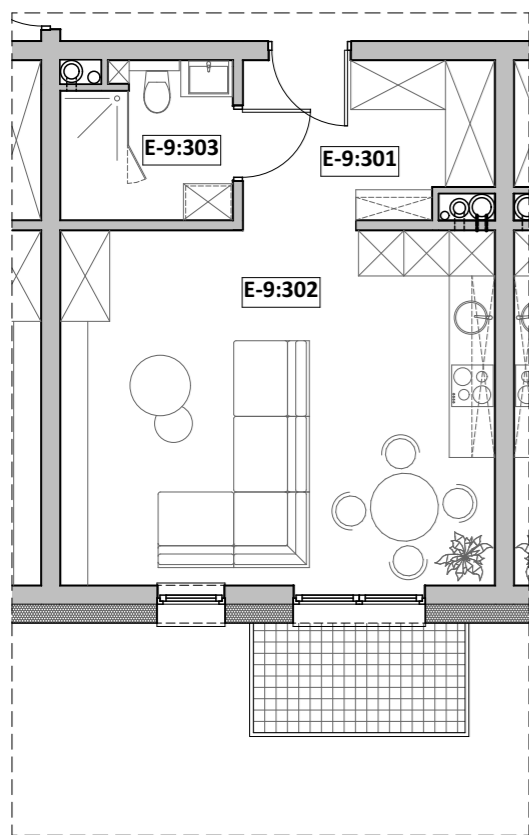


II PIĘTRO - KLATKA E
MIESZKANIA nr E-9

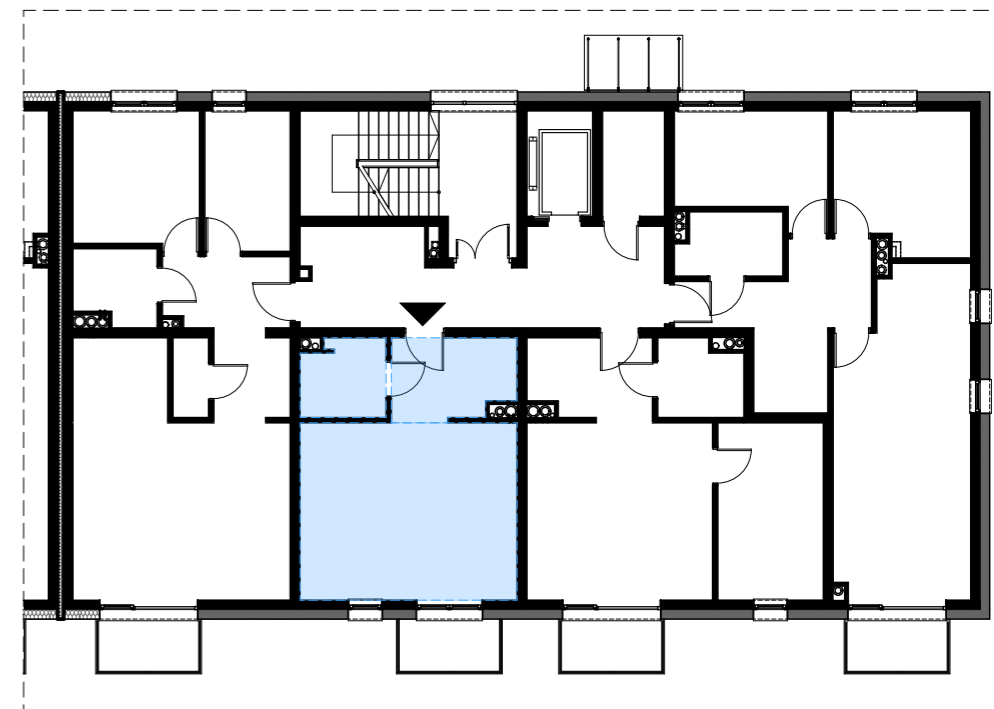
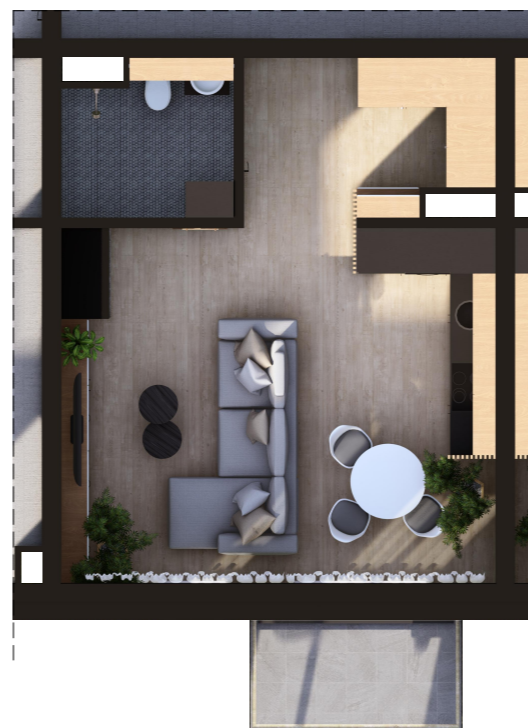
ZESTAWIENIE POWIERZCHNI

RZUT MIESZKANIA

LOKALIZACJA



Nr pom.	Nazwa pom.	Pow. użyt. [m2]	Kub. netto [m3]
E-9, Rzut II-piętra			
E-9:301	przedpokój	6,86	18,4
E-9:302	p.dzien. + A.K.	26,92	72,1
E-9:303	łazienka	4,52	12,1
		38,30 m²	102,6 m³



Opracował: mgr inż. arch. Michalina KLUGER mgr inż. arch. Marcin CHMURCZYK	Podpis:	Nazwa obiektu budowlanego: BUDYNEK MIESZKALNY WIELORODZINNY
Projektował w specjalności architektonicznej:	Podpis:	Nazwa rysunku: Mieszkanie nr E:9
Sprawdzał w specjalności architektonicznej:	Podpis:	Adres inwestycji: ul. Michałkowicka, 41-503 Chorzów, dz. nr.: dz. nr: 270/6
		Nr rysunku: 98
		Skala rysunku:
		Data: maj 2023r. rewizja 1



Komórka lokatorska EK-115

Lokalizacja: segment E, kondygnacja II (parter)

