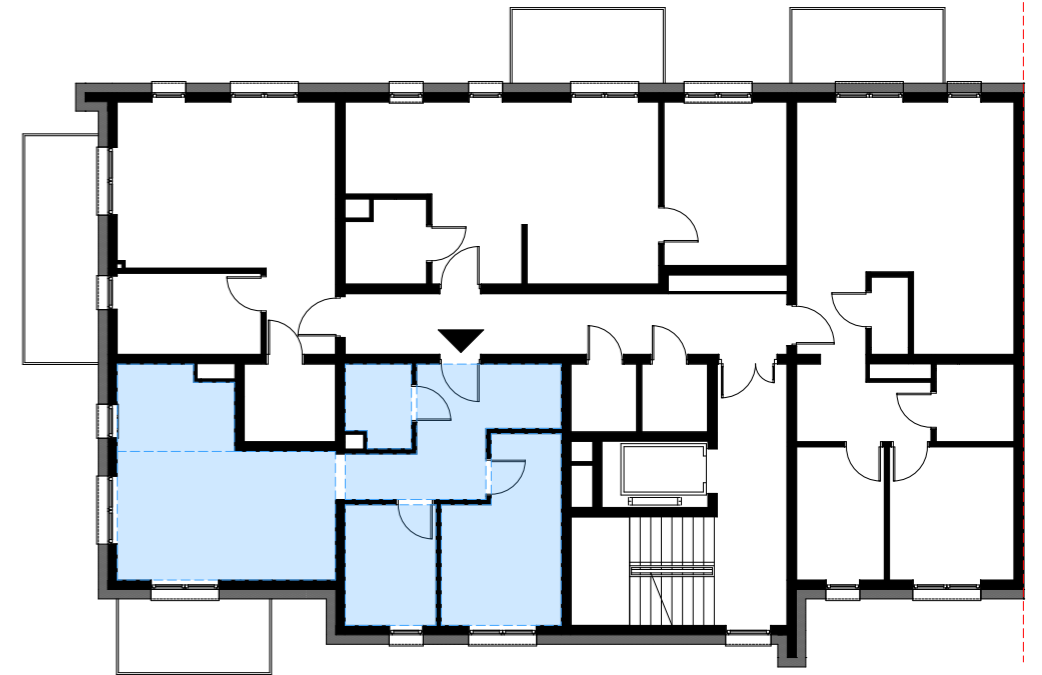
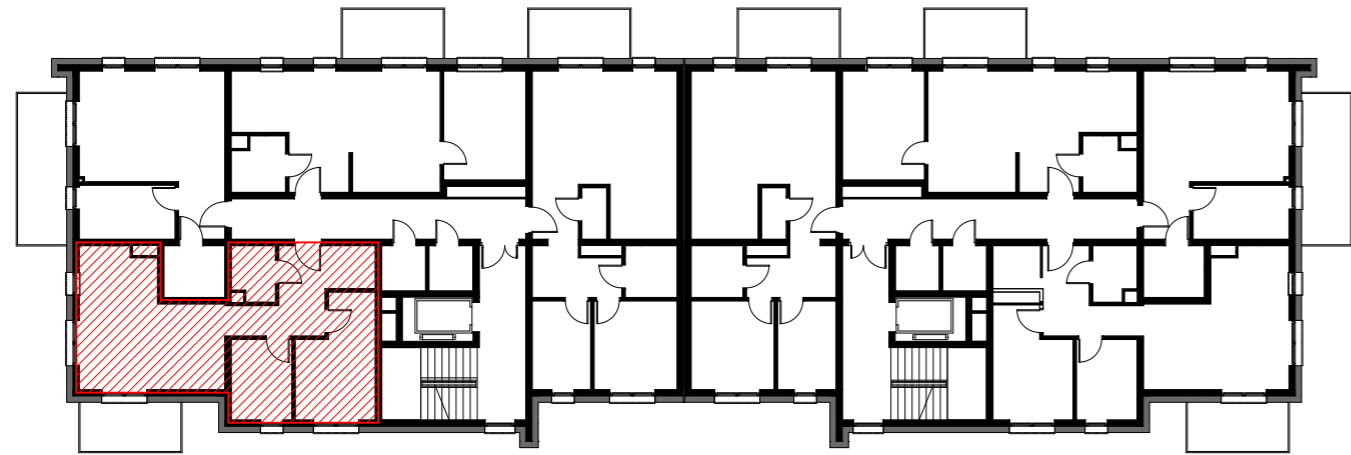


Mieszkanie "M4", ul. Śląska, Powierzchnia 63,35m<sup>2</sup>

LOKALIZACJA

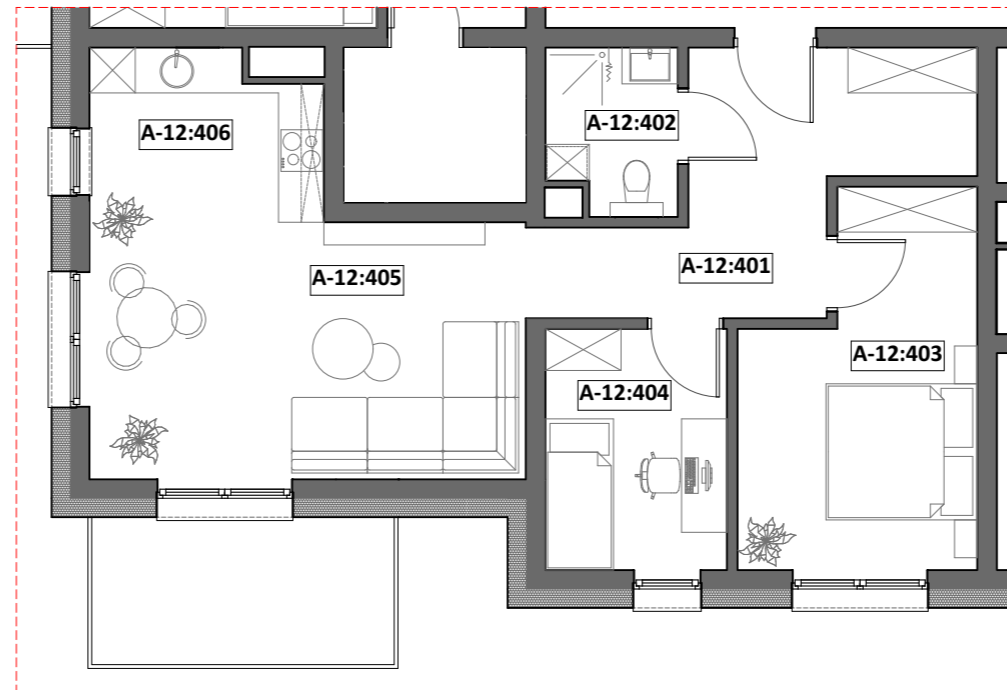
KLATKA A

KLATKA B



RZUT MIESZKANIA

3 PIĘTRO - KLATKA A  
MIESZKANIA nr A-12



ZESTAWIENIE POWIERZCHNI

Poziom	Nr pom.	Nazwa pom.	Pow. użyt. [m <sup>2</sup> ]	Kub. netto [m <sup>3</sup> ]
Rzut III-piętra, A-12				
	A-12:401	przedpokój	12,20	32,0
	A-12:402	łazienka	3,64	9,5
	A-12:403	sypialnia 2-os	13,59	35,6
	A-12:404	sypialnia 1-os	7,66	20,1
	A-12:405	salon	19,62	51,4
	A-12:406	kuchnia	6,64	17,4
			<b>63,35 m<sup>2</sup></b>	<b>166,0 m<sup>3</sup></b>

Opracował: mgr inż. arch. Michalina KLUGER mgr inż. arch. Marcin CHMURCZYK	Podpis:	Nazwa obiektu budowlanego: <b>BUDYNEK MIESZKALNY WIELORODZINNY</b>
		Nazwa rysunku: <b>Mieszkanie A:12</b>
Projektował w specjalności architektonicznej: mgr inż. arch. Józef KUŁAGOWSKI nr upr. 26/09/SLOKK	Podpis:	Adres inwestycji: <b>ul. Śląska, 41-600 Świątchłowice, dz. nr.: dz. nr: 4462, 4464, 4468,</b>
		Nr rysunku: <b>12</b>
Sprawdzał w specjalności architektonicznej:	Podpis:	Skala rysunku: <b>1:100, 1:200</b>
		Data: <b>listopad 2023r.</b>



# KOMÓRKA LOKATORSKA - AK-M12: 109

## LOKALIZACJA: PARTER, SEGMENT A

