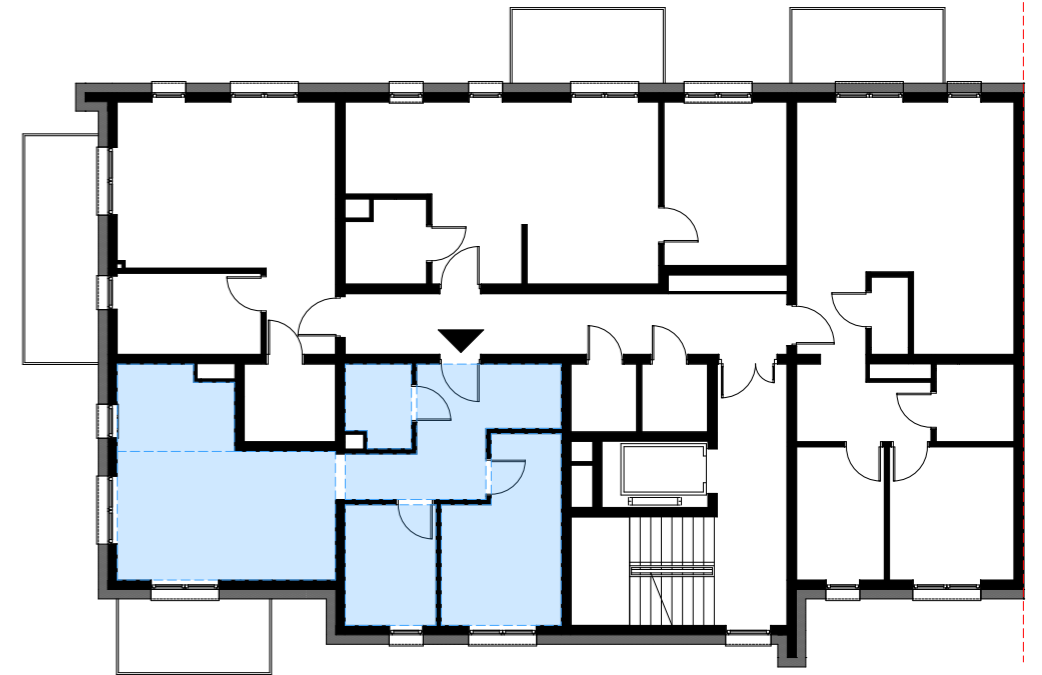
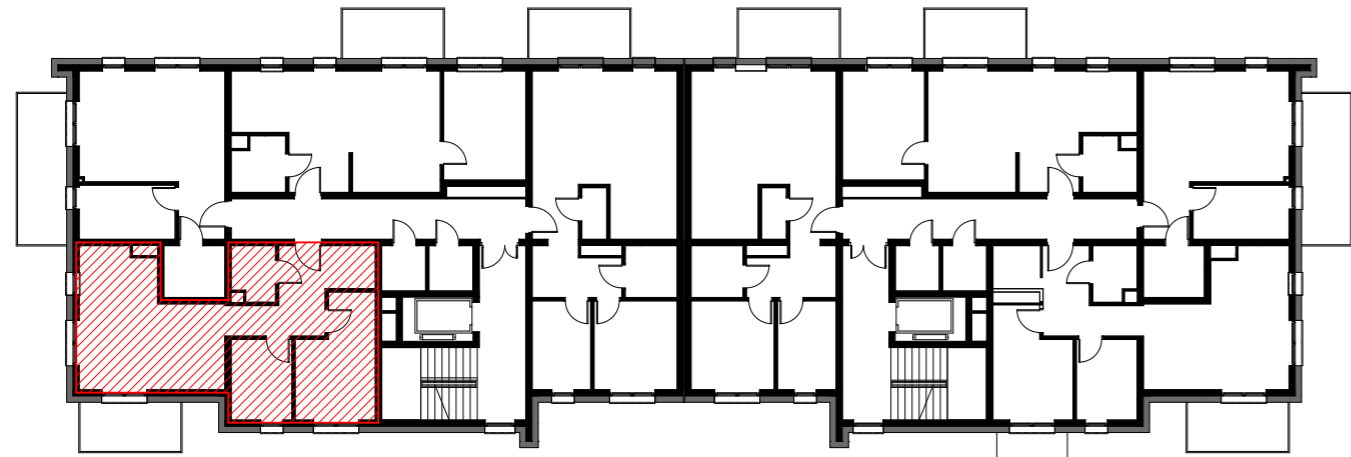


Mieszkanie "M4", ul. Śląska, Powierzchnia 63,35m²

LOKALIZACJA

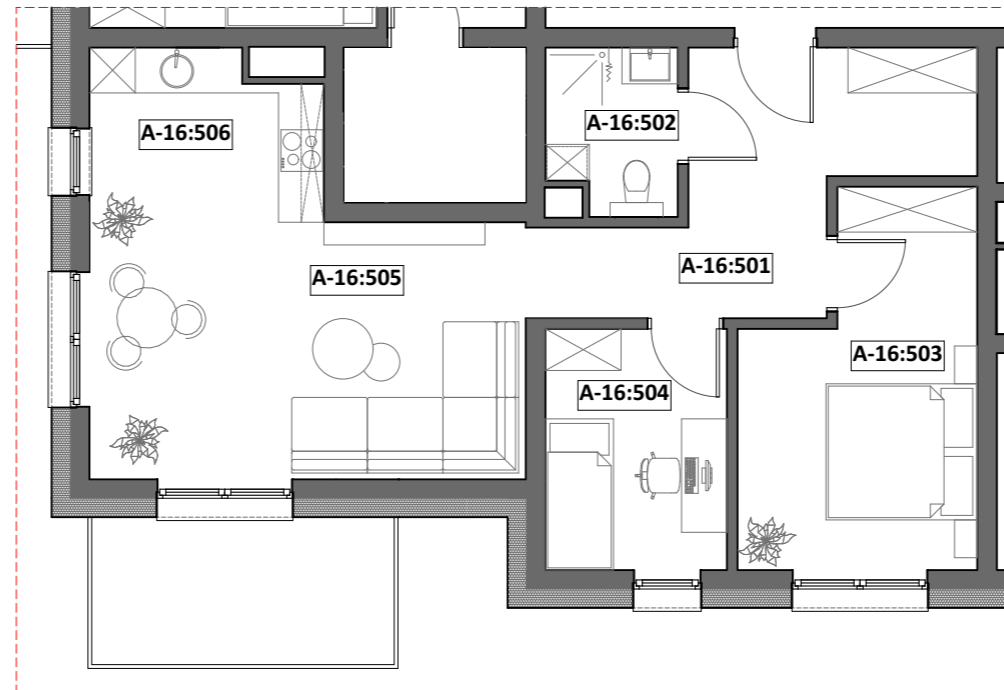
KLATKA A

KLATKA B



RZUT MIESZKANIA

4 PIĘTRO - KLATKA A
MIESZKANIA nr A-16



ZESTAWIENIE POWIERZCHNI

Poziom	Nr pom.	Nazwa pom.	Pow. użyt. [m ²]	Kub. netto [m ³]
Rzut IV-piętra, A-16				
	A-16:501	przedpokój	12,20	32,7
	A-16:502	łazienka	3,64	9,8
	A-16:503	sypialnia 2-os	13,59	36,4
	A-16:504	sypialnia 1-os	7,66	20,5
	A-16:505	salon	19,62	52,6
	A-16:506	kuchnia	6,64	17,8
			63,35 m²	169,8 m³

Opracował: mgr inż. arch. Michalina KLUGER mgr inż. arch. Marcin CHMURCZYK	Podpis:	Nazwa obiektu budowlanego: BUDYNEK MIESZKALNY WIELORODZINNY
		Nazwa rysunku: Mieszkanie A:16
Projektował w specjalności architektonicznej: mgr inż. arch. Józef KUŁAGOWSKI nr upr. 26/09/SLOKK	Podpis:	Adres inwestycji: ul. Śląska, 41-600 Świętochłowice, dz. nr.: dz. nr: 4462, 4464, 4468,
		Nr rysunku: 16
Sprawdzał w specjalności architektonicznej:	Podpis:	Skala rysunku: 1:100, 1:200
		Data: listopad 2023r.



Prawa autorskie zastrzeżone. Wykorzystywanie, kopiowanie i rozpowszechnianie dokumentacji bez zgody projektanta zabronione. Projektant zastrzega sobie prawo wprowadzania zmian.

KOMÓRKA LOKATORSKA - AK-M16: 111

LOKALIZACJA: PARTER, SEGMENT A

