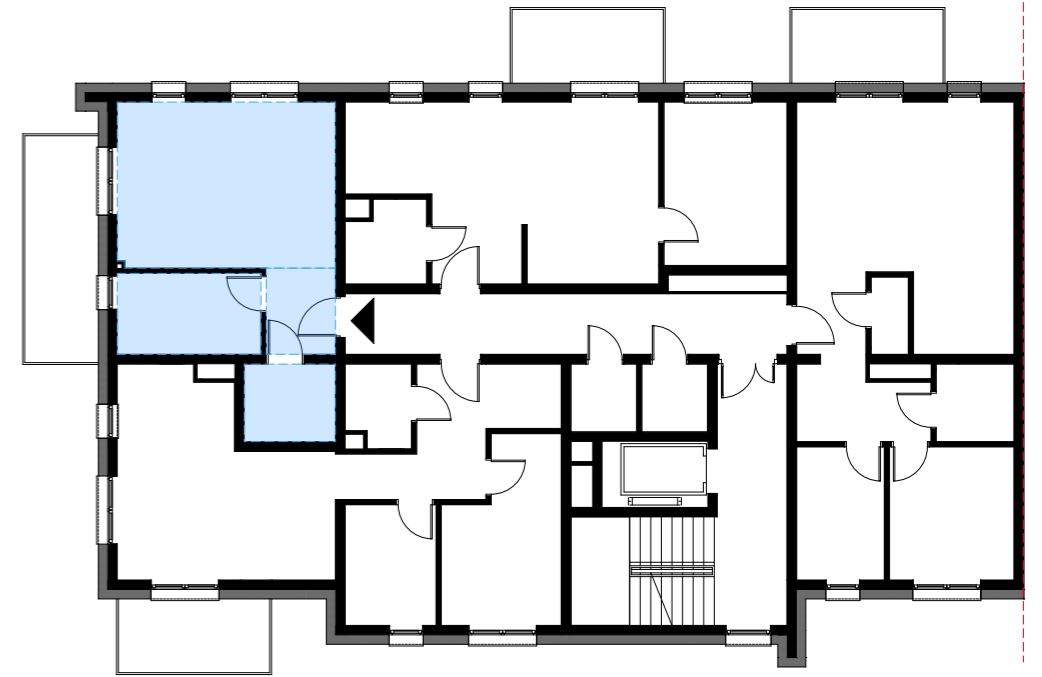
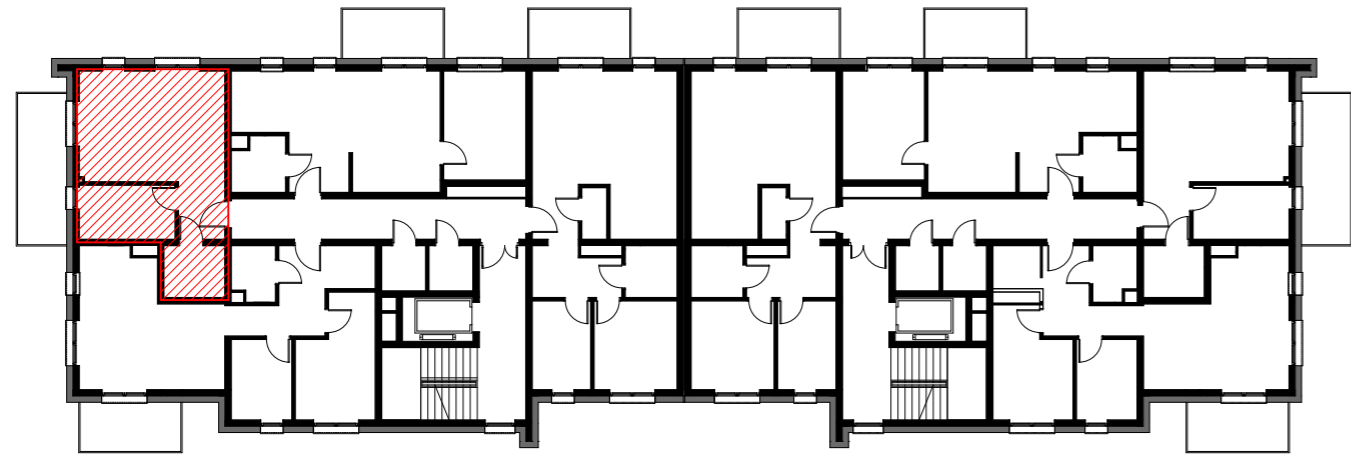


Mieszkanie "M2", ul. Śląska, Powierzchnia 42,53m<sup>2</sup>

LOKALIZACJA

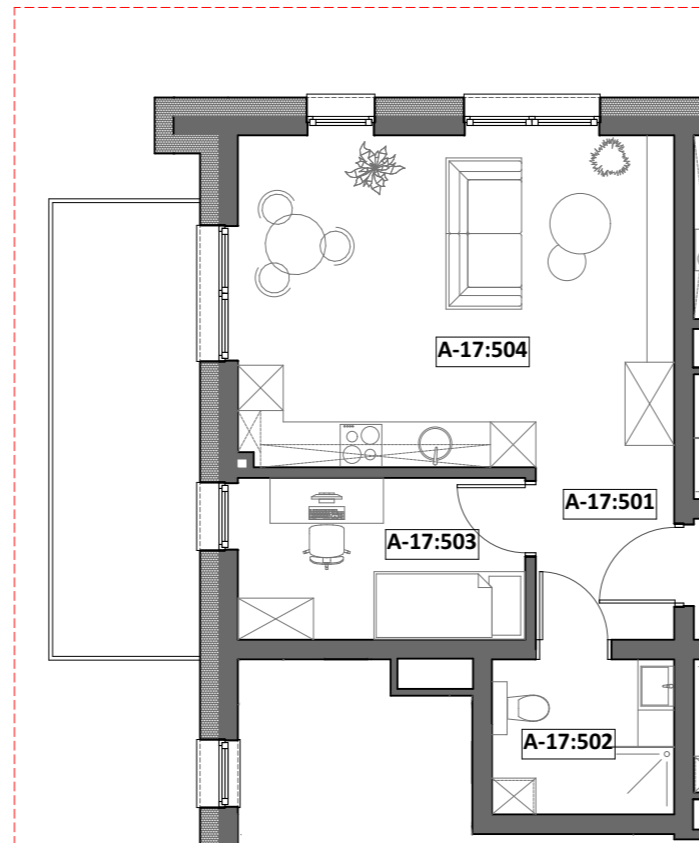
KLATKA A

KLATKA B



RZUT MIESZKANIA

4 PIĘTRO - KLATKA A  
MIESZKANIA nr A-17



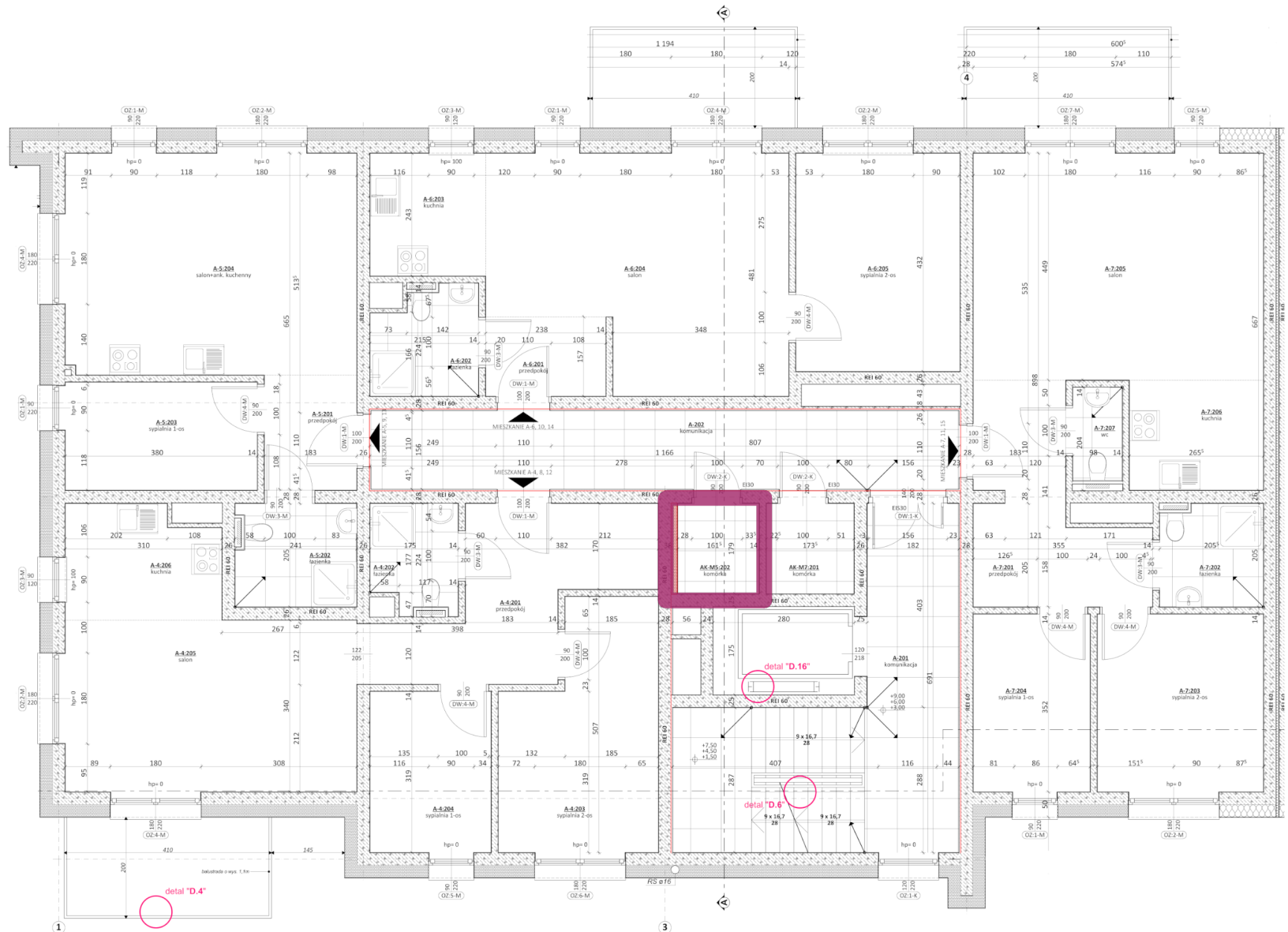
ZESTAWIENIE POWIERZCHNI

Poziom	Nr pom.	Nazwa pom.	Pow. użyt. [m <sup>2</sup> ]	Kub. netto [m <sup>3</sup> ]
Rzut IV-piętra, A-17				
	A-17:501	przedpokój	4,17	11,2
	A-17:502	łazienka	4,94	13,2
	A-17:503	sypialnia 1-os	8,13	21,8
	A-17:504	salon+ank. kuchenny	25,29	67,8
			<b>42,53 m<sup>2</sup></b>	<b>114,0 m<sup>3</sup></b>

Opracował: mgr inż. arch. Michalina KLUGER mgr inż. arch. Marcin CHMURCZYK	Podpis:	Nazwa obiektu budowlanego: <b>BUDYNEK MIESZKALNY WIELORODZINNY</b>
Projektował w specjalności architektonicznej: mgr inż. arch. Józef KUŁAGOWSKI nr upr. 26/09/SLOKK	Podpis:	Nazwa rysunku: <b>Mieszkanie A:17</b>
Sprawdzał w specjalności architektonicznej:	Podpis:	Adres inwestycji: <b>ul. Śląska, 41-600 Świątchłowice, dz. nr.: dz. nr. 4462, 4464, 4468,</b>
		Nr rysunku: <b>17</b>
		Skala rysunku: <b>1:100, 1:200</b>
		Data: <b>listopad 2023r.</b>
 "TWOiarchitekci" S.C. ul. Mikołowska 73, 44-203 Rybnik mail: kontakt@twoi-architekci.pl www.twoi-architekci.pl tel.: 502-474-020, 505-841-316		

# KOMÓRKA LOKATORSKA - AK-M17: 502

## LOKALIZACJA: IV PIĘTRO, SEGMENT A



SPOŁECZNA  
INICJATYWA  
MIESZKANIOWA  
ŚLĄSK

ŚWIĘTOCHŁOWICE