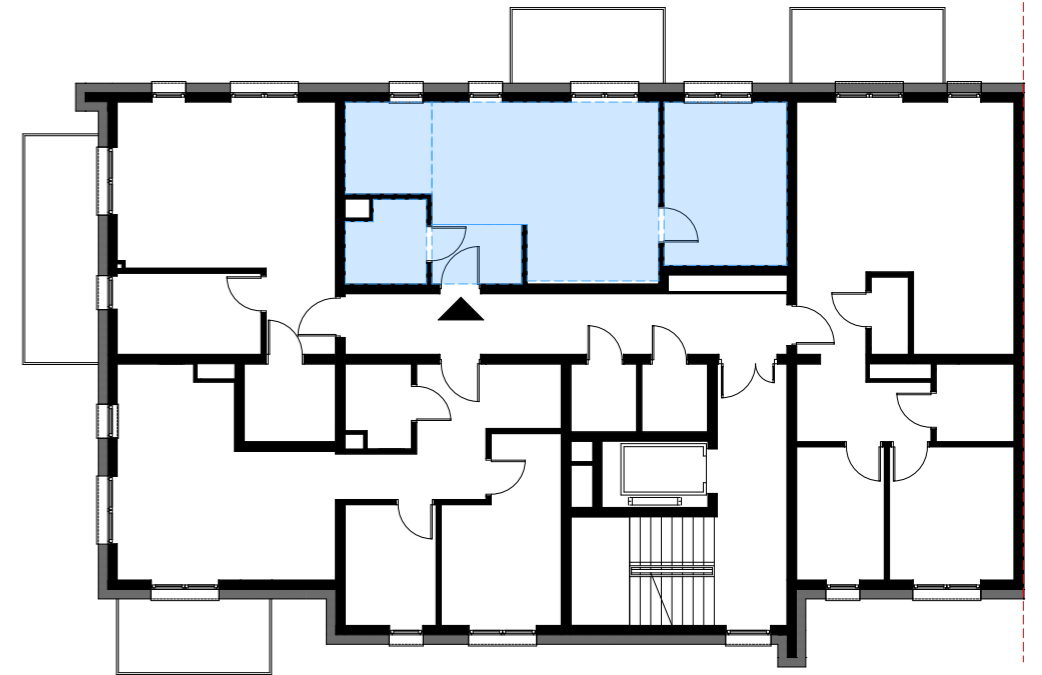
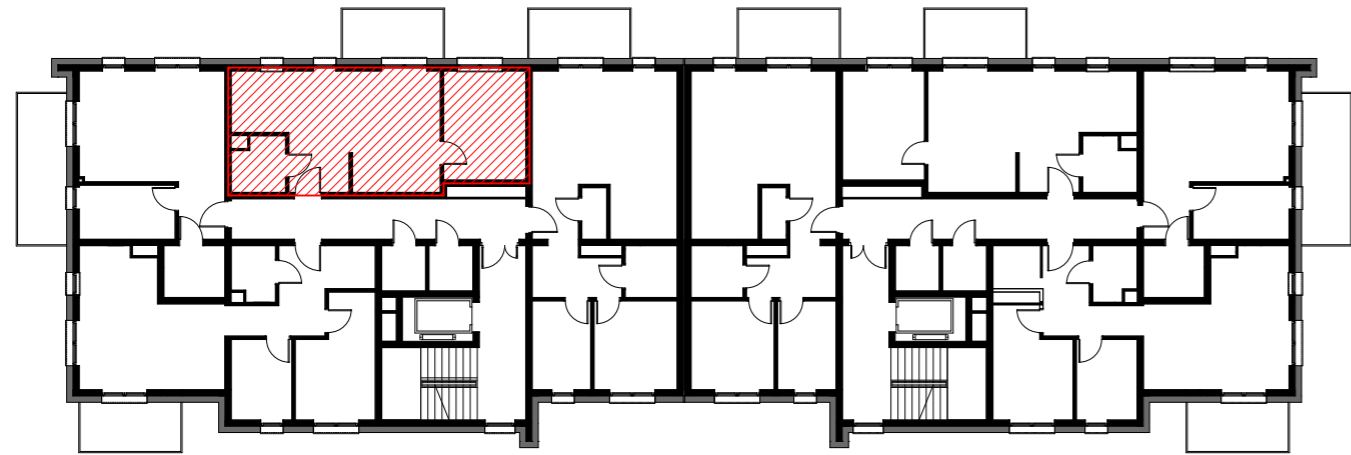


Mieszkanie "M3", ul. Śląska, Powierzchnia 52,62m²

LOKALIZACJA

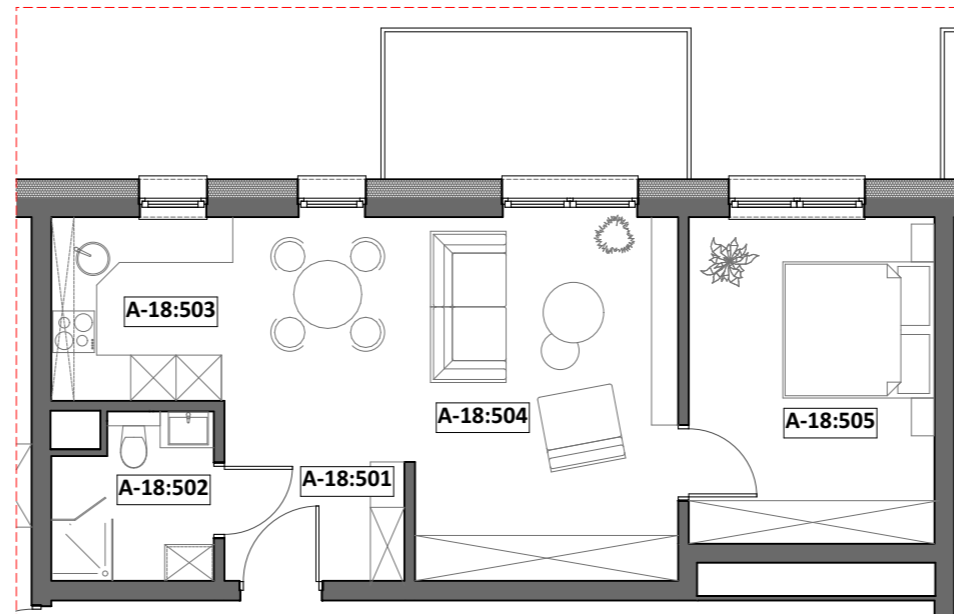
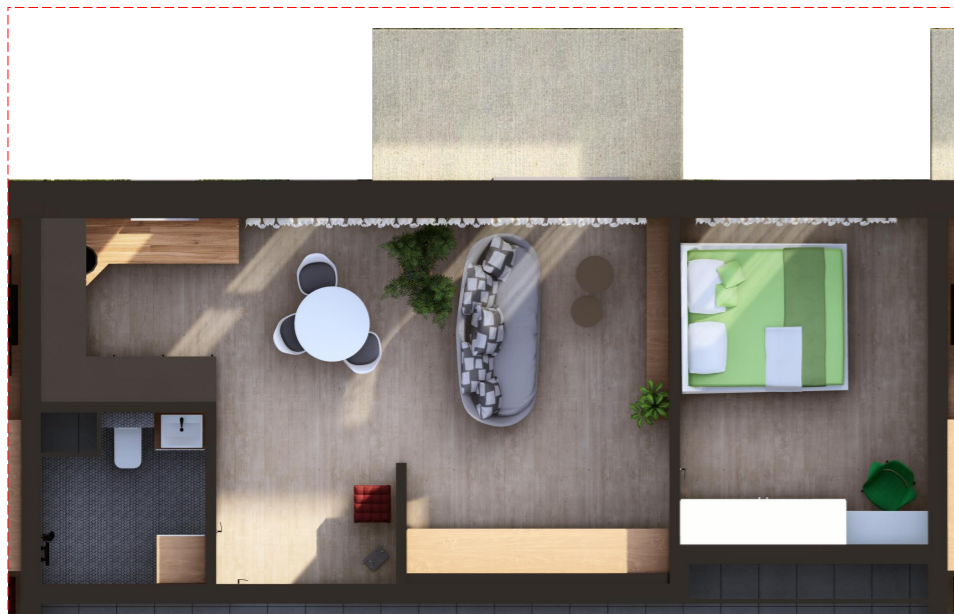
KLATKA A

KLATKA B



RZUT MIESZKANIA

4 PIĘTRO - KLATKA A
MIESZKANIA nr A-18



ZESTAWIENIE POWIERZCHNI

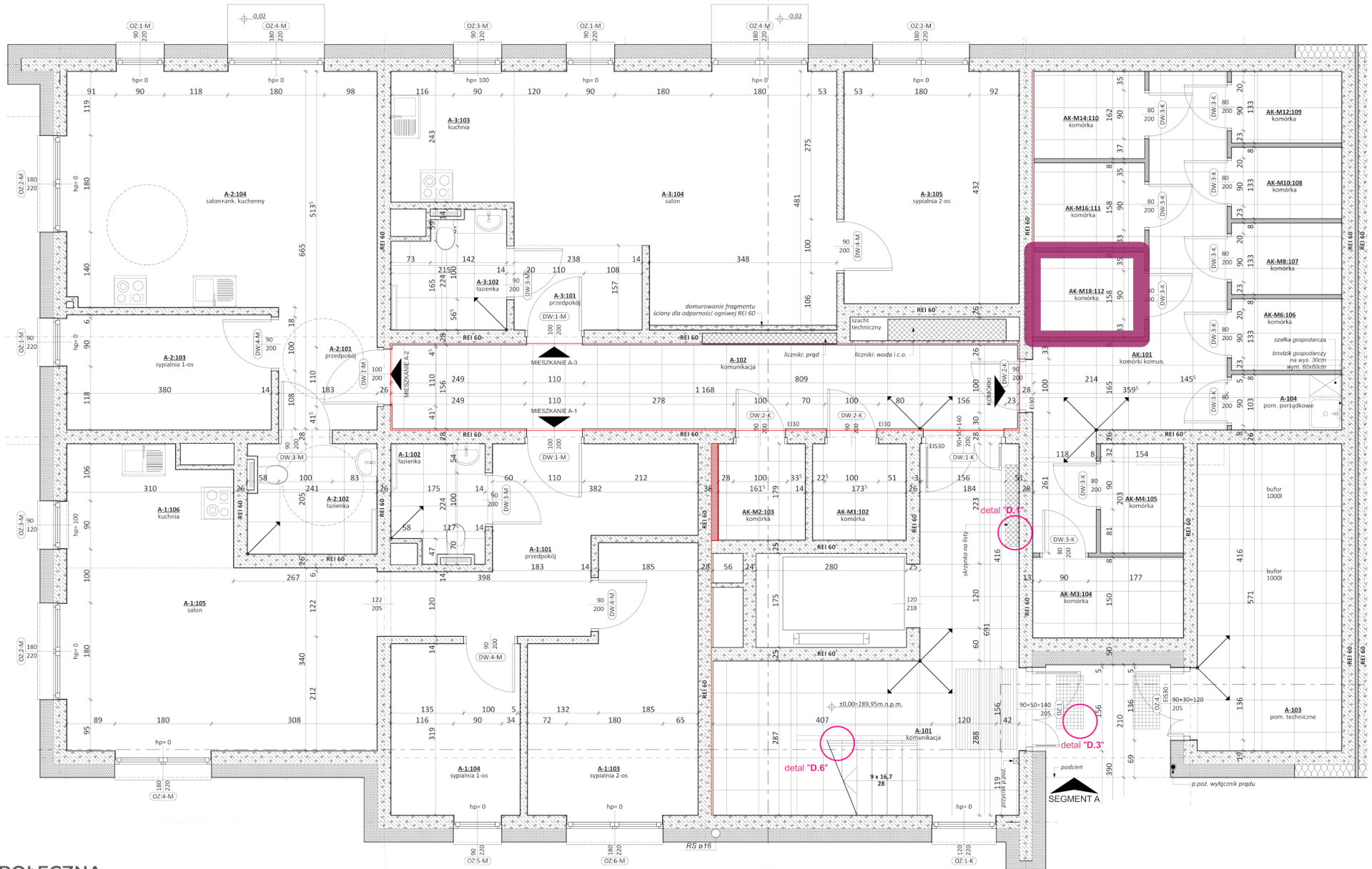
Poziom	Nr pom.	Nazwa pom.	Pow. użyt. [m ²]	Kub. netto [m ³]
Rzut IV-piętra, A-18				
	A-18:501	przedpokój	3,74	10,0
	A-18:502	łazienka	4,38	11,7
	A-18:503	kuchnia	5,56	14,9
	A-18:504	salon	24,90	66,7
	A-18:505	sypialnia 2-os	14,04	37,6
			52,62 m²	140,9 m³

Opracował: mgr inż. arch. Michalina KLUGER mgr inż. arch. Marcin CHMURCZYK	Podpis:	Nazwa obiektu budowlanego: BUDYNEK MIESZKALNY WIELORODZINNY
		Nazwa rysunku: Mieszkanie A:18
Projektował w specjalności architektonicznej: mgr inż. arch. Józef KUŁAGOWSKI nr upr. 26/09/SLOKK	Podpis:	Adres inwestycji: ul. Śląska, 41-600 Świętochłowice, dz. nr.: dz. nr: 4462, 4464, 4468,
		Nr rysunku: 18
Sprawdzał w specjalności architektonicznej:	Podpis:	Skala rysunku: 1:100, 1:200
		Data: listopad 2023r.



KOMÓRKA LOKATORSKA - AK-M18: 112

LOKALIZACJA: PARTER, SEGMENT A



SPÓŁECZNA
INICJATYWA
MIESZKAŃCOWA
ŚLĄSK

ŚWIĘTOCHŁOWICE