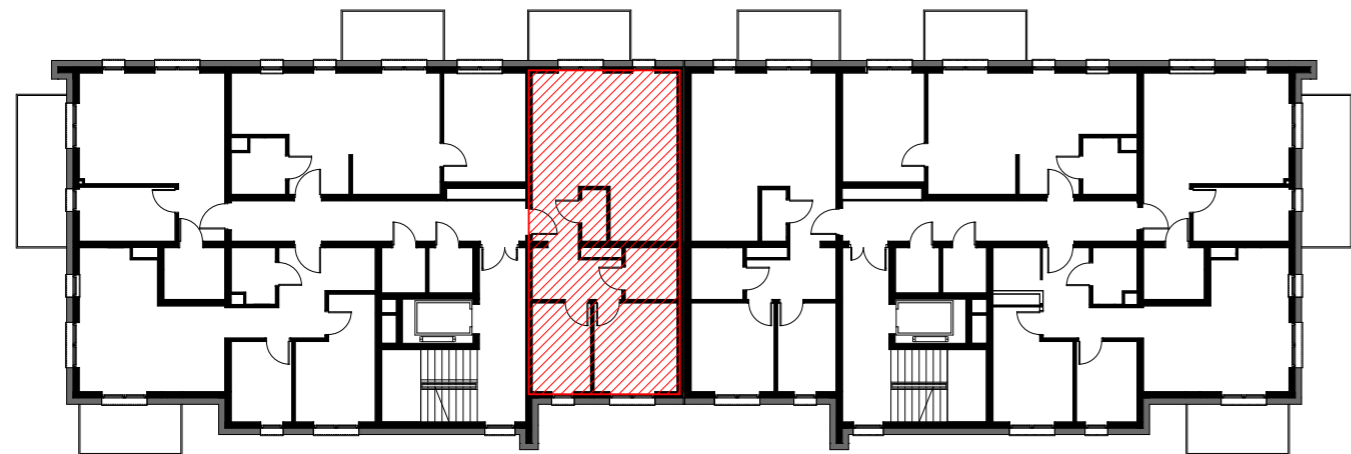


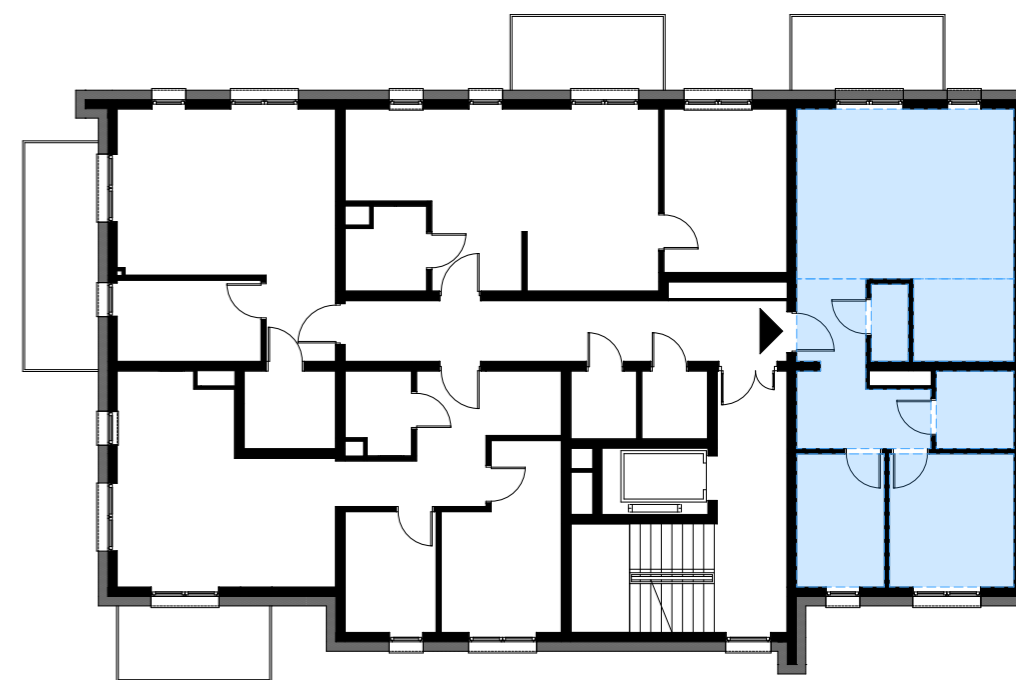
Mieszkanie "M4", ul. Śląska, Powierzchnia 68,28m<sup>2</sup>

KLATKA A



KLATKA B

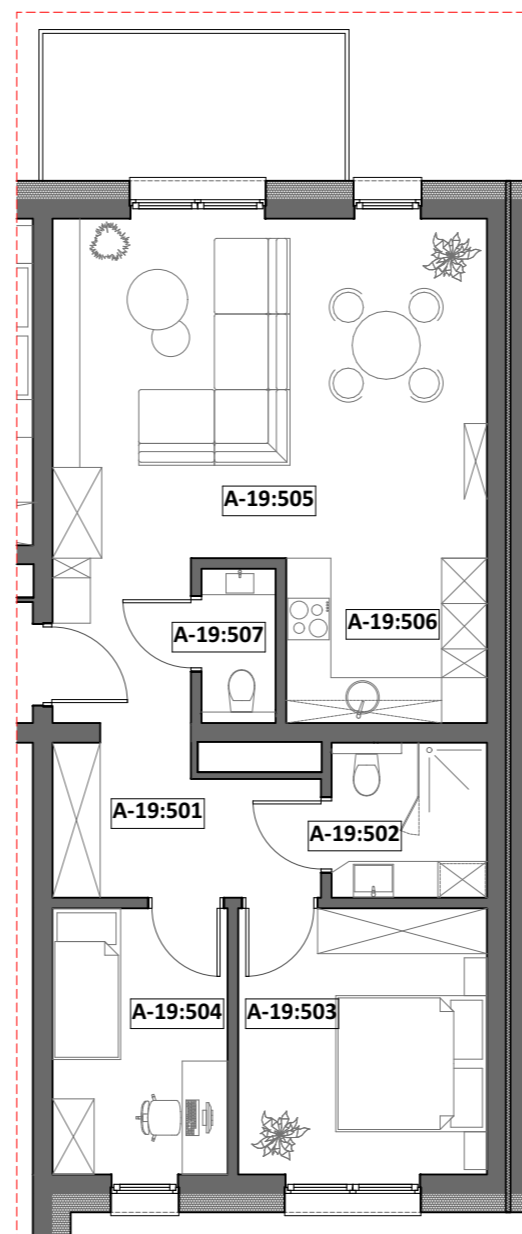
LOKALIZACJA



RZUT MIESZKANIA



4 PIĘTRO - KLATKA A  
MIESZKANIA nr A-19



ZESTAWIENIE POWIERZCHNI

Poziom	Nr pom.	Nazwa pom.	Pow. użyt. [m <sup>2</sup> ]	Kub. netto [m <sup>3</sup> ]
Rzut IV-piętra, A-19				
	A-19:501	przedpokój	10,75	28,8
	A-19:502	sypialnia 1-os	8,15	21,8
	A-19:503	sypialnia 2-os	11,58	31,0
	A-19:504	łazienka	4,21	11,3
	A-19:505	kuchnia	5,79	15,5
	A-19:506	salon	25,80	69,1
	A-19:507	wc	2,00	5,4
			<b>68,28 m<sup>2</sup></b>	<b>182,9 m<sup>3</sup></b>

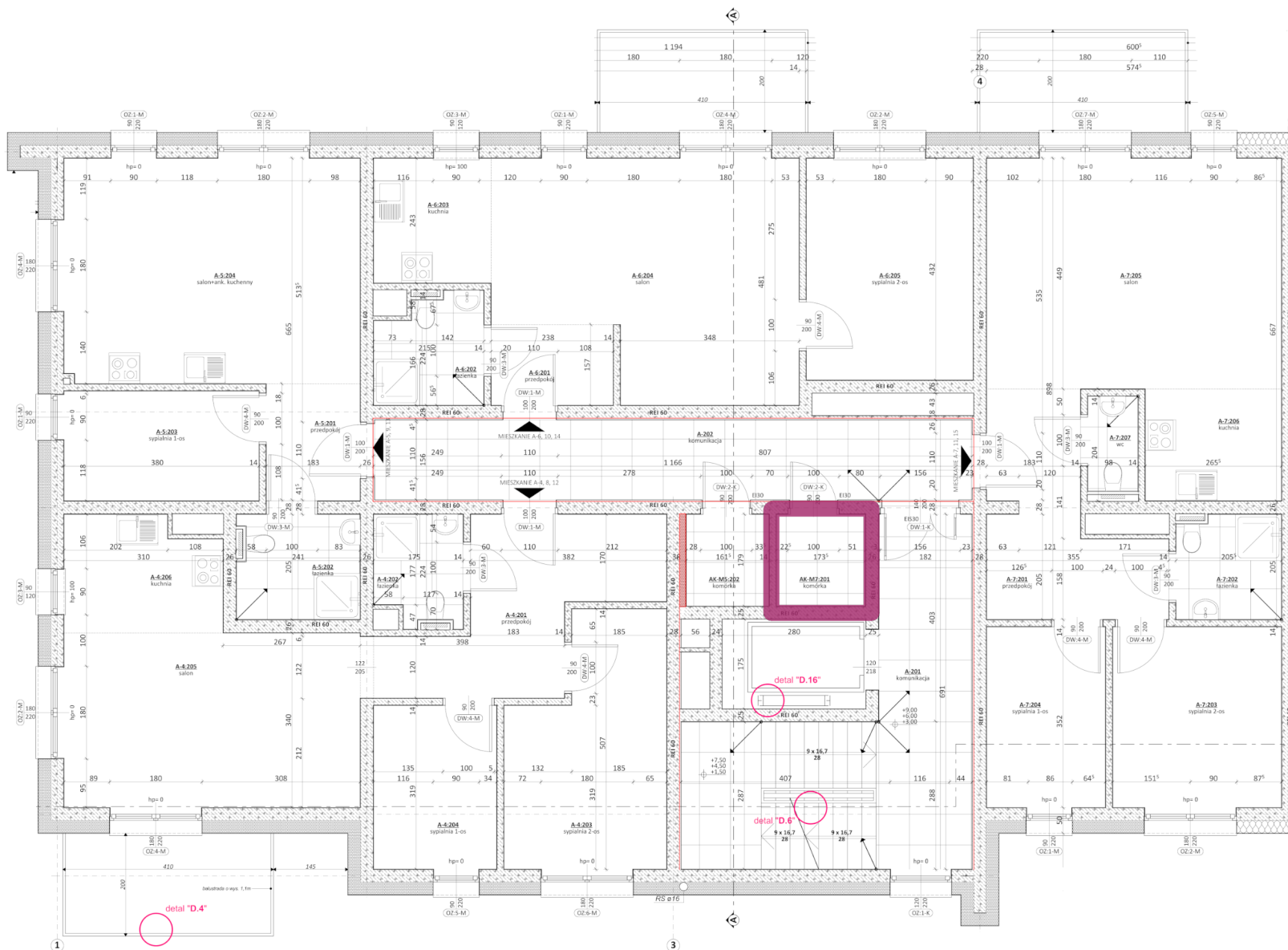
Opracował: mgr inż. arch. Michalina KLUGER mgr inż. arch. Marcin CHMURCZYK	Podpis:	Nazwa obiektu budowlanego: <b>BUDYNEK MIESZKALNY WIELORODZINNY</b>
Projektował w specjalności architektonicznej: mgr inż. arch. Józef KUŁAGOWSKI nr upr. 26/09/SLOKK	Podpis:	Nazwa rysunku: <b>Mieszkanie A:19</b>
Sprawdzał w specjalności architektonicznej:	Podpis:	Adres inwestycji: <b>ul. Śląska, 41-600 Świętochłowice, dz. nr.: dz. nr. 4462, 4464, 4468,</b>
		Nr rysunku: <b>19</b>
		Skala rysunku: <b>1:100, 1:200</b>
		Data: <b>listopad 2023r.</b>



Prawa autorskie zastrzeżone. Wykorzystywanie, kopiowanie i rozpowszechnianie dokumentacji bez zgody projektanta zabronione. Projektant zastrzega sobie prawo wprowadzania zmian.

# KOMÓRKA LOKATORSKA - AK-M19: 501

## LOKALIZACJA: IV PIĘTRO, SEGMENT A



SPOŁECZNA  
INICJATYWA  
MIESZKANIOWA  
ŚLĄSK

ŚWIĘTOCHŁOWICE